



Situationsöversikt över AN25- reformen

Sysselsättningstjänsterna i
Kyrkslätt, Vichtis och Sjundeå
fr.o.m. 1.1.2025

Johanna Andelmin-Inkinen & Petra Fagerlund
Beredning av AN25-reformen
Kyrksläotts, Vichtis och Sjundeå sysselsättningsområde

Kyrksläotts, Vichtis och Sjundeå sysselsättningsområde

- Från staten övergår till sysselsättningsområdet
 - Personal ~ 45
 - Kunder ~ 5 350
- För uppgiften som överförs övergår 2025 ca 6,6 milj. € i finansiering (tidigare 7,5 milj. €).
- På sysselsättningsområdet finns
 - invånare ~ 76 200
 - arbetsplatser ~ 20 300
 - verksamhetsställen för företag nästan 8 000
- Kommande verksamhetsställen på området:
 - Kyrksläotts centrum
 - Nummela i Vichtis
 - Sjundeå centrum

Vilka uppgifter övergår till sysselsättningsområdet?

Tjänster för personkunder

- Informations-, rådgivnings- och handledningstjänster
- Arbetsförmedling
- Den lagstadgade serviceprocessen för arbetssökande
- Bedömning av servicebehov, samtal om jobsökning och utarbetande av sysselsättningsplaner samt servicehandledning.
- Vägledning för yrkesval och karriär samt sakkunnigbedömningar.
- Arbets- och utbildningsprövning, arbetskraftsutbildning (inkl. integrationsutbildning), frivilliga studier, lönesubvention och sysselsättningsstöd (95 § sysselsättningsstöd för personer som fyllt 55 år)
- Handledningstjänster
- Myndighetsbeslut och myndighetsutlåtanden (inkl. utkomstskydd för arbetslösa)
- Kostnadsersättningar
- Samarbetsmodellen för sektorsövergripande stöd och samservice för sektorsövergripande stöd för unga
- Aktiveringsplan
- Integrationstjänster
- Omställningsskyddstjänster
- Eures-tjänsten för arbetssökande

Tjänster för blivande företagare

- Informations-, rådgivnings- och handledningstjänster
- Startpeng
- Företagarutbildning

Arbetsgivar- och företagstjänster

- Informations-, rådgivnings- och handledningstjänster
- Arbetsförmedling
- Arbetsgivar- och företagsbesök
- Platsannonser (inkl. EURES och jobsökning i tredjeländer)
- Tjänster och stöd för internationell rekrytering inkl. Eures
- Kandidatsökning, presentation och kandidatuppställning
- Rekryteringstillfällen och -evenemang
- Gemensam anskaffning av utbildning
- Lönesubvention och sysselsättningsstöd
- Arbetsprövning
- Stöd för specialarrangemang på arbetsplatsen
- Omställningsskyddstjänster

Tjänster som blir kvar hos

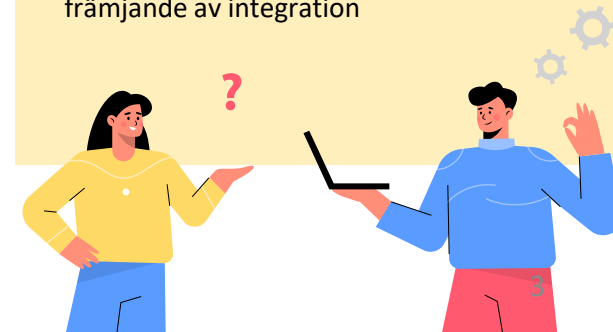
staten

- Plötsliga strukturomvandlingar
- Internationella rekryteringsuppgifter (Work in Finland) och Eures överregionala riksomfattande uppgifter
- Arbetstillståndsuppgifter
- TE-digi & Koto-digi
- Juridiskt stöd
- Uppgifter i anslutning till utkomstskydd för arbetslösa (krävande sakkunnigutlåtanden)
- Lönegarantiuppgifter
- Arbets- och näringsförvaltningens kundservicecenter (riksomfattande information om utkomstskydd för arbetslösa och FöretagsFinland)
- Träning för unga kring välfärd och livshantering (Onni-träning)
- Tillhandahållande av stöd för utveckling av sektorsövergripande tjänster
- Business Finland-tjänster
- Riksomfattande stöd för utveckling och samordning av kompetens och tjänster för främjande av integration

Ledning och utveckling | Administrations- och stödtjänster | Digitala tjänster

Särskilda uppgifter inom KOTO24-reformen, bl.a.

Ordnande av kommunens integrationsprogram | Stärkande av integrationen av personer utanför arbetskraften | Sektorsövergripande samarbete





Sysselsättningstjänster
för arbetssökande och
arbetsgivare

Tjänster för personkunder

- I tjänster för personkunder betonas en lagstadgat stark inledning. Då kunden anmäler sig som arbetssökande kartläggs hans situation och servicebehov och kunden erbjuds den mest ändamålsenliga tjänsten enligt hans situation.
- Vid kundmöten ger man kunderna konkret handledning i arbetssökandet och förmedlar arbete.
- Tjänster kunderna kan hänvisas till:
 - Psykologtjänster inom yrkesvägledning
 - Coachningstjänster: arbetssökningscoachning, karriärcoachning, arbetscoachning
 - Arbetskraftsutbildning
 - Frivilliga studier med stöd av arbetslöshetsförmån
 - Arbets- och utbildningsprövning
 - Rehabiliterande arbetsverksamhet (vårdsområdets tjänst)
 - Hälsoundersökningar för arbetslösa och bedömning av arbetsförmåga (vårdsområdets tjänst).

Integrationstjänster

- Arbetskraftsmyndigheten ordnar tjänster i början av integreringen för de invandrare som är arbetssökande. För dem gäller samma regler som för övriga arbetssökande.
- Tjänster som ordnas för kunderna inom integrationstjänster är t.ex.
 - integrationsplaner
 - flerspråkig samhällsorientering
 - integrationsutbildning som arbetskraftsutbildning
 - frivilliga studier med stöd av arbetslöshetsförmån för dem som integreras
 - andra kurser i finska och svenska (fritt bildningsarbete).
- Inom integrationstjänster framhävs samarbetet med övriga tjänster i kommunen, välfärdsområdet, andra myndigheter, serviceproducenter, läroanstalter, organisationer och samfund.
- En stor del av integrationstjänsterna är samma för integrationskunder som anmält sig som arbetssökande och för kunder utanför arbetskraften.

Sektorsövergripande tjänster

- Som Arbetskraftsmyndighet gör vi tätt samarbete inom nätverk för sektorsövergripande tjänster. Viktiga samarbetspartner är bl.a. välfärdsområdet, FPA och aktörer inom den tredje sektorn.
- Arbetskraftsmyndigheten utarbetar i samarbete med välfärdsområdet **aktiveringsplaner** för de arbetslösa kunder som berörs av aktiveringsvillkoret enligt lagen.
- Kunden kan bl.a. hänvisas till **hälsogranskning för arbetslösa** och **utvärdering av arbetsförmågan** eller **rehabiliterande arbetsverksamhet**.
- De arbetslösa kunder som behöver intensivt och långvarigt samordnat stöd av flera myndigheter för att stärka arbets- och funktionsförmågan hänvisas till **sektorsövergripande samservice som främjar sysselsättningen (TYM, f.d. TYP)**.
 - Samarbetsmodellen samordnar Arbetskraftstjänster, social- och hälso-tjänster och rehabiliteringstjänster. Arbetskraftsmyndigheten, välfärdsområdet och FPA är aktörer inom nätverket.
 - Arbetskraftsmyndigheten utarbetar i samarbete med välfärdsområdet och FPA **sektorsövergripande sysselsättningsplaner** för kunder som hänvisats till tjänsten.

Sektorsövergripande tjänster

- **Inom den sektorsövergripande samservicen som främjar sysselsättningen av unga** tillhandahåller Arbetskraftsmyndigheten, välfärdsområdet, läroanstalter och andra aktörer rådgivning, vägledning, stöd och träning för unga under 30 år om studiemöjligheter, sysselsättning och livshantering.
 - Man kan utträta ärenden inom tjänsten utan tidsbokning och även som anonym. Kunden måste inte vara arbetssökande.
 - Arbetskraftsmyndigheten organiserar ett samserviceställe i tätt samarbete med lokala aktörer som erbjuder tjänster för unga. Man har inlett diskussioner med kommunernas ungdomstjänster och kartlagt samarbetsinstanser. På hösten fördjupas diskussionerna.
 - Utgångspunkten i Kyrkslätt är den nuvarande tjänsten Navigatorn. I Vichtis och Sjundeå bygger man upp tjänsten lokalt med beaktande av områdets särdrag.

Arbetsgivartjänster

- Vi erbjuder arbetsgivare stödtjänster inom rekrytering, ekonomiska stöd och allmän handledning och rådgivning.
- Som Arbetskraftsmyndighet rådgör vi och stöder också i situationer vid personalnedskärningar genom att erbjuda omställningsskyddstjänster.
- För dem som är intresserade av företagande och för nya företagare erbjuder vi stöd, rådgivning och handledning, startpeng och möjlighet att gå företagareutbildningar.
- Vi samarbetar tätt med områdets företagare, arbetsgivare, företagareföreningar, kommunernas företagsrådgivning och livskraftstjänster för att bilda ett möjligast omfattande och lättillgängligt serviceutbud och för att bygga upp enhetliga serviceprocesser och praxis för kommunikation.

Arbetsgivartjänster

- Från och med början av nästa år kontaktar vi arbetsgivare på området proaktivt och söker lämpliga platser för arbetsprövning, lönesubvention och läroavtal för våra arbetslösa arbetssökande.
- Vi planerar också erbjuda arbetsgivare tjänster med låg tröskel och regelbundna rekryteringstillfällen.
- Vi strävar efter att med våra tjänster och genom lösningsfokuserad och resultatorienterad verksamhet lösa kompetensglappet på området.
- Vi fokuserar i fortsättningen kraftigare på arbetsförmedling, vilket fordrar ett tätare samarbete med arbetsgivarna än tidigare.

Beredningssituation

- Aktiv planering med flera samarbetsinstanser (bl.a. övriga sysselsättningsområden, läroanstalter, arbetsgivare, företagarföreningar, välfärdsområdet, FPA, områdets organisationer och samfund, handelskammaren, AN-byrån, UF, NTM).
- Vi diskuterar konkreta lösningar med kommunernas integrationstjänster, näringstjänster, ungdomstjänster och andra väsentliga tjänster.
- Förhandlingar pågår med välfärdsområdet bl.a.
 - TYM-avtalsförhandlingar,
 - beredning av samservice för sektorsövergripande stöd för unga och
 - gränssnitt med välfärdsområdet i fråga om integrationstjänster.

Beredningssituation

- Konkurrensutsättningen av integrationsutbildning i samarbete avslutas i Västra Nyland.
- Beredningen av lagstadgade coachningstjänster som egen produktion pågår.
- Personalfrågor lyfts starkt fram. Möte med personalen som övergår från staten hölls i september.
- Planeringen av lokalerna på slutrakan.
- Planeringen av webbplatsen och förändringskommunikation under arbete, likaså arbetsinstruktioner till de sakkunniga.
- Nämnden för sysselsättnings- och näringsfrågor har kommit igång, första sammanträdet var 27.8.

Vad händer ännu i
år och särskilt i
årsskiftet

- Vi fortsätter bekanta oss och diskutera med den övergående personalen.
- Vi sätter de praktiska frågorna i skick.
- Tillsammans med AN-byrån planerar och förbereder vi överföringen av kunder så att tjänsterna störs så lite som möjligt.
- Vi genomför nya verksamhetssätt och provar på nya sätt att skapa dessa tjänster i en ny verksamhetsmiljö.

Planeringsteam

- Tony Sandström, Servicechef
 - Allmänt ansvar & ledarskap, koordinering av stödtjänster (ICT, HR, upphandling, ärendehantering o.s.v.), personal- och ekonomifrågor.
 - tony.sandstrom@kirkkonummi.fi
 - 040 195 0168
- Johanna Andelmin-Inkinen, Projektchef
 - sektorsövergripande tjänster, ungdomstjänster, nätverkssamarbete, kommunikation
 - johanna.andelmin-inkinen@kirkkonummi.fi
- Miia Pietilä, Projektchef
 - personkundtjänster, rådgivningstjänster, tjänster för personer med annat modersmål, kommunikation
 - miia.pietila@kirkkonummi.fi
- Petra Fagerlund, Projektchef
 - arbetsgivartjänster, utbildning, yrkesväglednings-, karriärhandlednings- och coachningstjänster, nätverkssamarbete
 - petra.fagerlund@kirkkonummi.fi
- www.kyrkslatt.fi/an2025-reformen
 - På webbplatsen finns planen och samarbetsavtalet för området, annat material och en blankett där man kan förmedla idéer/förslag/kommentarer/frågor till oss.
- www.kyrkslatt.fi/arbetskraftstjanster
 - Arbetskraftstjänsternas webbplats.