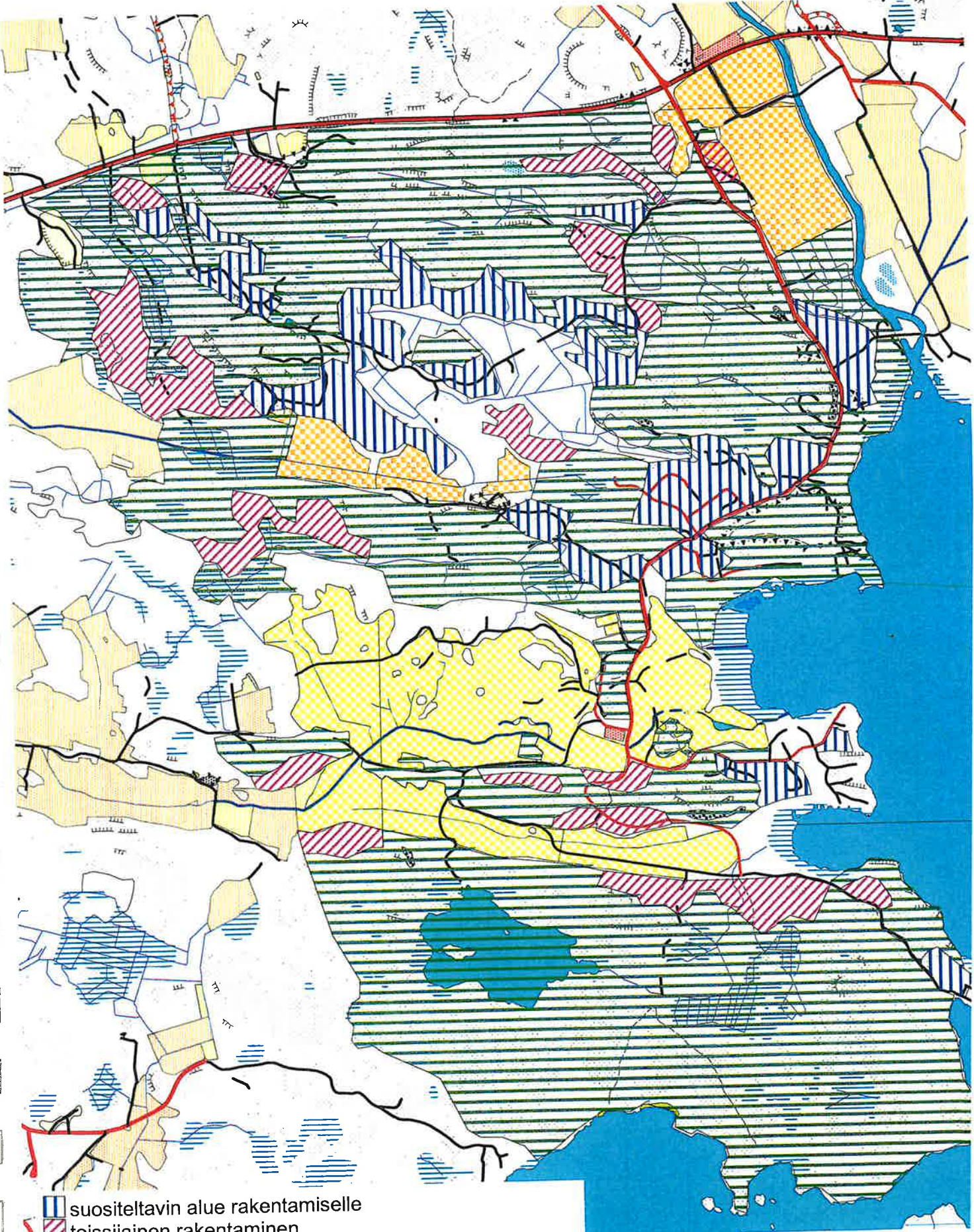





**MAISEMASELVITYS  
LANDSKAPSUTREDNING**

Liite 10  
Bilaga 10



-  suositeltavin alue rakentamiselle
-  toissijainen rakentaminen
-  ei mielellään rakentamista, maisemallisesti arvokas alue

Avoimien alueiden reunaan rakennettaessa muodostettava suojaustoa