

Läsnäolon tukeminen & poissaoloihin puuttuminen

Tavoitteena oppilaan oppimisen, kasvun
ja hyvinvoinnin tukeminen



Koulupoissaolojen ennaltaehkäisy ja kouluun kiinnittymisen tukeminen ovat kivijalka poissaoloihin puuttumiselle. Poissaoloihin tulee puuttua varhain. Tutkitun tiedon mukaan riskitekijät kasvavat 10% poissaolon jälkeen.

Oppilaiden poissaoloja seurataan systemaattisesti ja jatkuvasti. Opettaja merkitsee poissaolot seurantajärjestelmään (esim. Wilma) ja seuraa poissaolojen kertymistä.



Poissaolojen seurannasta ja puuttumisen mallista tulee tiedottaa huoltajia ja oppilaita.

Poissaoloja tarkastellaan aina kokonaisuutena. Kaikki poissaolot tulee huomioida (selvitetyt, terveydellinen syy, ennalta anotut ja luvattomat).

Jokainen verkoston toimija tekee omat kirjauksensa toimintaansa säätelevien lakien mukaisesti. Pedagogiset tukitoimet kirjataan oppilaan pedagogisiin asiakirjoihin.



Opetuksen järjestäjän tulee ennaltaehkäistä perusopetukseen osallistuvan oppilaan poissaoloja sekä seurata ja puuttua niihin suunnitelmallisesti. Opetuksen järjestäjän tulee ilmoittaa luvattomista poissaoloista oppilaan huoltajalle tai muulle lailliselle edustajalle. (PoL 26§)

Koulun toimijoilla on velvollisuus ohjata opiskeluhuollon palveluihin (OPHL 11§)

Suomessa vakinaisesti asuvat lapset ovat oppivelvollisia. Huoltajalla on lainmukainen velvollisuus varmistaa, että huollettavan oppivelvollisuus tulee suoritettua (Oppivelvollisuuslaki 2§ & 9§)

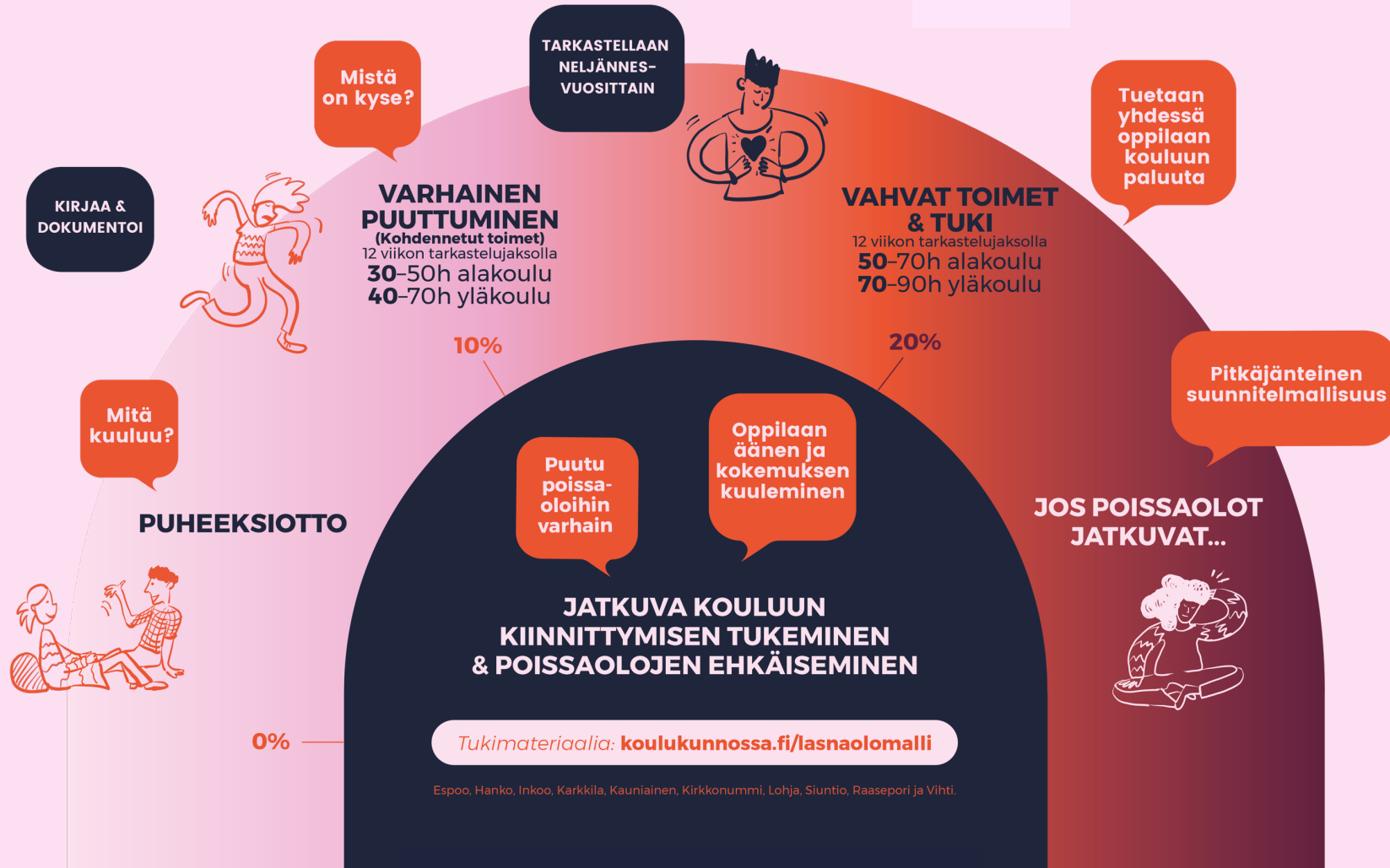
Viranomaisella on velvollisuus tehdä sosiaalihuoltolain mukainen yhteydenotto tai lastensuojeluilmoitus (SHL 35§, LSL 25§)



POISSAOLOIHIN PUUTTUMISEN MALLI



Tavoitteena oppilaan oppimisen, kasvun ja hyvinvoinnin tukeminen



Espoo, Hanko, Inkoo, Karkkila, Kauniainen, Kirkkonummi, Lohja, Siuntio, Raasepori ja Vihti.

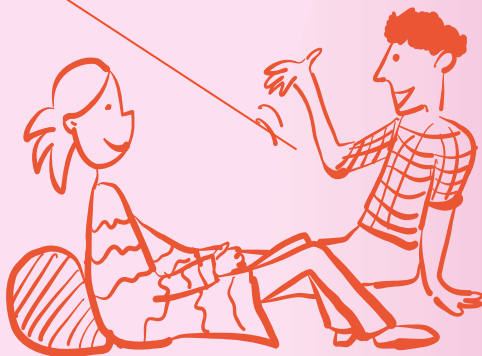
JATKUVA KOULUUN KIINNITTÄMISEN TUKEMINEN & POISSAOLOJEN EHKÄISEMINEN

Kaikki aikuiset ovat vastuussa, että:

- Oppilas kohdataan yksilönä ja tulee kuulluksi sekä nähdyksi.
- Vahvistetaan myönteistä ja välittävää ilmapiiriä.
- Edistetään oppilaan osallisuuden, turvallisuuden sekä yhteisöön kuulumisen tunnetta.
- Harjoitellaan tunne- ja vuorovaikutustaitoja monipuolisesti eri arjen tilanteissa.
- Rakennetaan luottamuksellinen ja tiivis yhteistyö kodin ja koulun välille.
- Kiinnitetään jatkuvasti huomiota vertaissuhteiden ja ryhmän vuorovaikutuksen tukemiseen sekä jatkuvaan ryhmäyttämiseen (tehostetaan nivelvaiheissa) sekä puututaan häirintä- ja kiusaamistilanteisiin systemaattisesti.
- Ymmärretään läsnäolon merkitys oppimisen ja hyvinvoinnin kannalta sekä poissaolojen merkitys riskitekijänä.
- Läsnäoloa tuetaan pedagogisin keinoin.

PUHEEKSIOTTO

- Luokanopettaja/-valvoja keskustelee oppilaan kanssa.
- Opettaja on tarvittaessa yhteydessä huoltajiin ja selvittää mahdollista tuen tarvetta.
- Koulun toimijat ja huoltajat tukevat yhdessä oppilaan kouluun kiinnittymistä sekä sujuvaa koulunkäyntiä.
- Luvattomiin/selvittämättömiin poissaoloihin tulee puuttua välittömästi.



**JATKUVA KOULUUN
KIINNITTYMISEN TUKEMINEN
& POISSAOLOJEN
EHKÄISEMINEN**

POISSAOLOIHIN PUUTTUMISEN MALLI
koulukunnossa/lasnaolomalli

**OPPILAAN
ÄÄNEN JA
KOKEMUKSEN
KUULEMINEN**

**MITÄ
KUULUU?**

VARHAINEN PUUTTUMINEN

(Kohdennetut toimet)
12 viikon tarkastelujaksolla

30–50h alakoulu
40–70h yläkoulu



- Luokanopettaja/-valvoja on yhteydessä kotiin ja kutsuu harkinnan mukaan koolle oppilaan, huoltajat sekä ne toimijat, jotka arvioidaan tarpeellisiksi.
- Opettaja varmistaa, että poissaolojen taustasyt selvitetään ja selvityksen pohjalta koostetaan tilannekuva.
- Opettaja selvittää oppilaan olemassa olevat hoito- tai tukikontaktit ja kutsuu heidät tarvittaessa mukaan.
- Opettaja konsultoi tarvittaessa esim. opiskeluhuoltoa tai perhepalveluita.
- Opettaja konsultoi tarvittaessa erityisopettajaa oppimisen tuen riittävydestä.
- Tilannekuvan pohjalta kirjataan yhdessä perheen kanssa suunnitelma, joka sisältää tavoitteet, konkreettiset koulun ja kodin tukitoimet sekä miten tilannetta seurataan.

JATKUVA KOULUUN
KIINNITTÄMISEN TUKEMINEN
& POISSAOLOJEN
EHKÄISEMINEN

POISSAOLOIHIN PUUTTUMISEN MALLI
koulukunnossa/lasnaolomalli

**KOULUN
AIKUISTEN
POSITIIVISET
HUOMIOT, KUN
OPPILAS TULEE
KOULUUN**

VAHVAT TOIMET JA TUKI

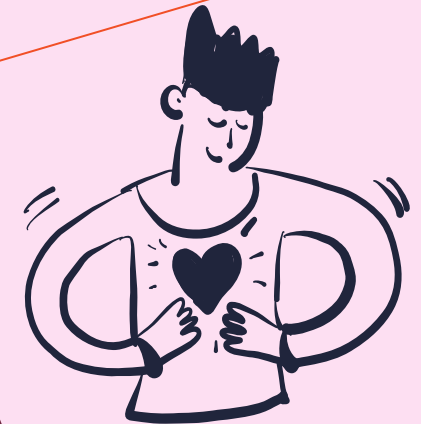
12 viikon
tarkastelujaksolla

50–70h alakoulu
70–90h yläkoulu

- Tilannekuvan pohjalta täsmennetään tavoitteet sekä jaetaan roolit tukitoimien toteuttamiselle.
- Perustetaan tapauskohtaisesti monialainen asiantuntijaryhmä oppilaan ja/tai huoltajan suostumuksen pohjalta.
- Sovitaan koulun vastuhenkilö oppilaan asioissa.
- Opettaja yhteistyössä erityisopettajan kanssa varmistaa oppimisen tuen riittävyyden (tuen porras).
- Harkitaan sosiaalihuoltolain mukaisen yhteydenoton tai lastensuojeluilmoituksen tekemistä.
- Sovitaan yhteydenpidosta vastuuhenkilön, huoltajien ja yhteistyötahojen välillä sekä seurantapalaverin ajankohta.
- Tuki suunnitellaan ja toteutetaan aina oppilasta ja huoltajaa kuunnellen sekä perhettä tukien.
- Tuen suunnitelma ja toteutus dokumentoidaan

**JATKUVA KOULUUN
KIINNITTÄMISEN TUKEMINEN
& POISSAOLOJEN
EHKÄISEMINEN**

POISSAOLOIHIN PUUTTUMISEN MALLI
koulukunnossa/lasnaolomalli



JOS POISSAOLOT JATKUVAT...



- Vastuuhenkilö varmistaa, että poissaolojen taustasyyt ovat selvitetty ja tilanteesta on yhteinen ymmärrys.
- Kouluun paluuta tuetaan suunnitelmallisesti.
- Koulun tukitoimia käytetään monipuolisesti ja pitkäjänteisesti.
- Vastuuhenkilö on tiiviissä yhteistyössä oppilaan ja hänen huoltajiensa kanssa.
- Yhteyttä pidetään myös suoraan oppilaaseen.
- Vastuuhenkilö yhteistyössä perheen kanssa tekee tarvittaessa sosiaalihuoltolain mukaisen yhteydenoton tai lastensuojeluilmoituksen perheen tarvitseman tuen saamiseksi.
- Monitoimijaista yhteistyötä vahvistetaan ja täsmennetään rooleja sekä vastuita.
- Mahdollistetaan joustavat opetusjärjestelyt.
- Vastuuhenkilö seuraa tilannetta aktiivisesti.

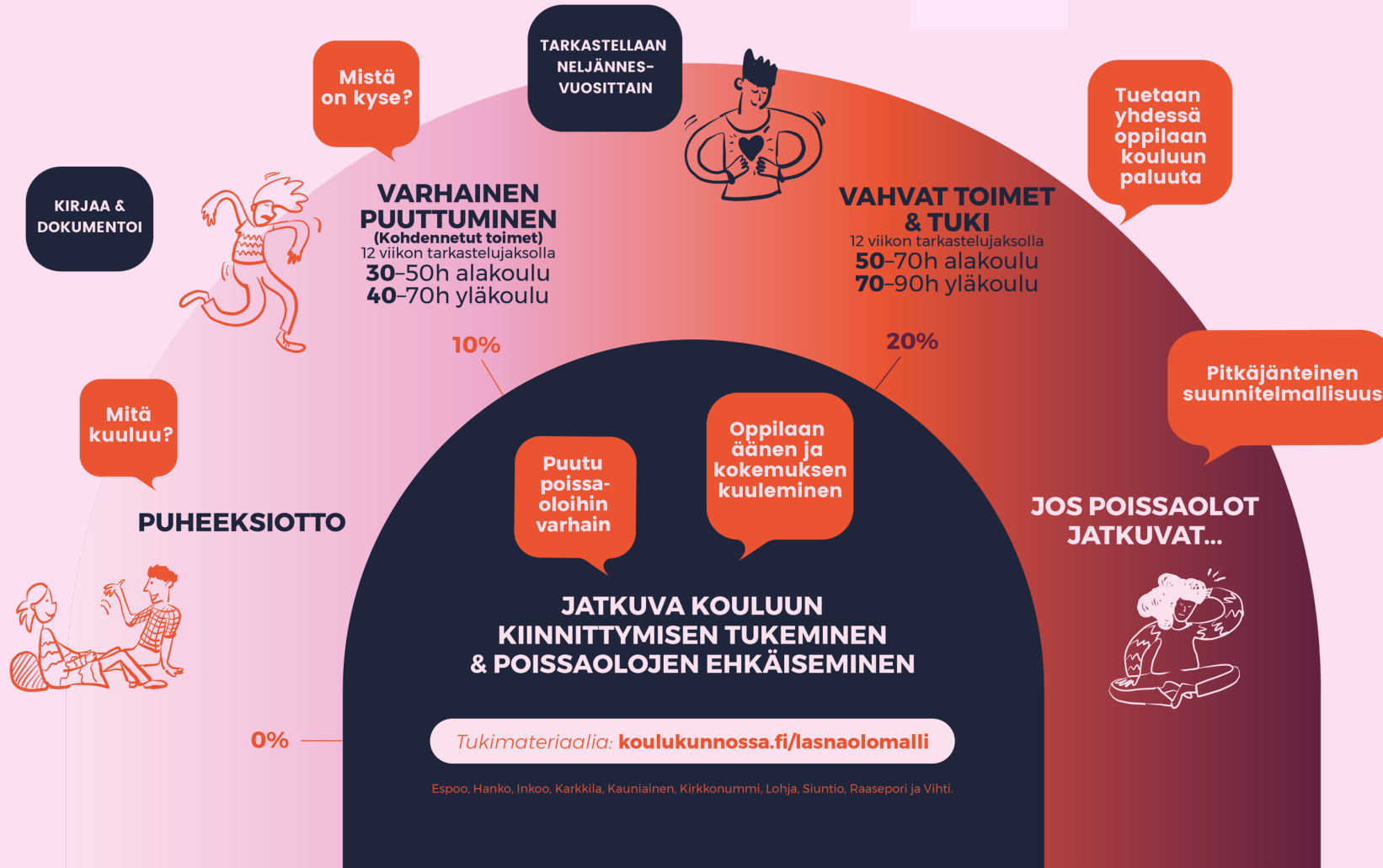
**JATKUVA KOULUUN
KIINNITTÄMISEN TUKEMINEN
& POISSAOLOJEN
EHKÄISEMINEN**

POISSAOLOIHIN PUUTTUMISEN MALLI
koulukunnossa/lasnaolomalli

POISSAOLOIHIN PUUTTUMISEN MALLI



Tavoitteena oppilaan oppimisen, kasvun ja hyvinvoinnin tukeminen



Tarkastelujakso
neljänneslukuvuosittain
PoL26§, OPS 4.2., 5.1. & 5.6

Poissaoloihin
puuttumisen mallin löydät
kokonaisuudessaan
koulukunnossa.fi

A young man with short, light brown hair is the central figure. He has his eyes closed and his hands are pressed against his mouth, suggesting a state of surprise, emotion, or perhaps a desire to remain silent. He is wearing a dark, high-necked sweater. The background is a plain, light grey. Scattered around him are several semi-transparent geometric shapes: a blue square at the top, a pink triangle to the right, an orange triangle to the left, and a light orange square below the triangle on the left. Additionally, there are hand-drawn sketches in a reddish-orange line art style. One sketch shows a hand reaching out from the left, another shows a hand reaching out from the right, and a third sketch shows a hand with fingers spread, positioned near the man's right hand. The word "KIITOS" is written in a bold, orange, sans-serif font across the bottom of the image, partially overlapping the man's sweater and the hand sketches.

KIITOS