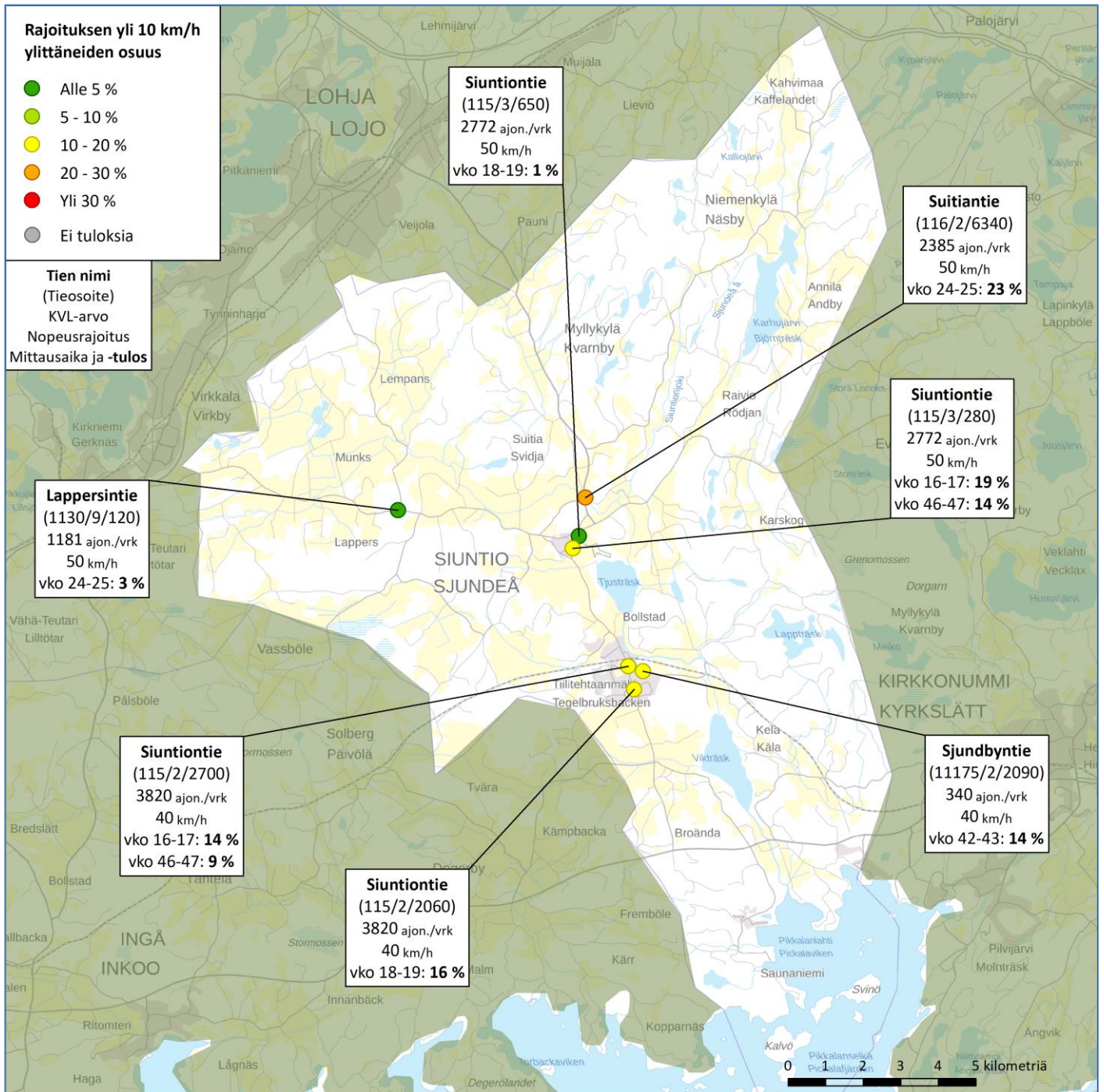




## Siirrettävät nopeusnäyttötaulut 2020

### SIUNTIO

#### Nopeusnäyttöjen tulokset



## Siirrettävät nopeusnäyttötaulut 2020

Siuntio  
Espoon alueurakka

### MITTAUSPAIKKA

**Sjundbyntie, Siuntio** (11175/2/2090, oikea)  
Koulutien kohdan suora, itään ajettaessa.  
Näytön sijainti: <https://goo.gl/maps/P7GhiooJBZk>

### KOHTEEN TYYPPI

Sisääntuloväylä

### MITTAUSAJANKOHTA

ma 12.10.2020 - ma 26.10.2020

### KOHTEEN NOPEUSRAJOITUS

40 km/h

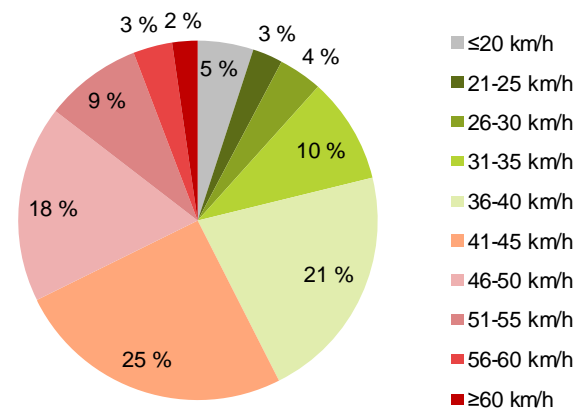
### TIEREKISTERIN KVL-ARVO

340 ajon./vrk

### MUUTA HUOMIOITAVAA

-

HAVAINTOARVOT (saapuva suunta)	
KESKINOPEUS	<b>41</b> km/h
85 % PERSENTIILINOPEUS *	<b>50</b> km/h
RAJOITUKSEN YLITTÄNEITÄ	<b>57</b> %
YLI 10 KM/H RAJOITUKSEN YLITTÄNEITÄ	<b>14</b> %
ARVIO SUUNNAN LIIKENNEMÄÄRÄSTÄ	<b>220</b> ajon./vrk

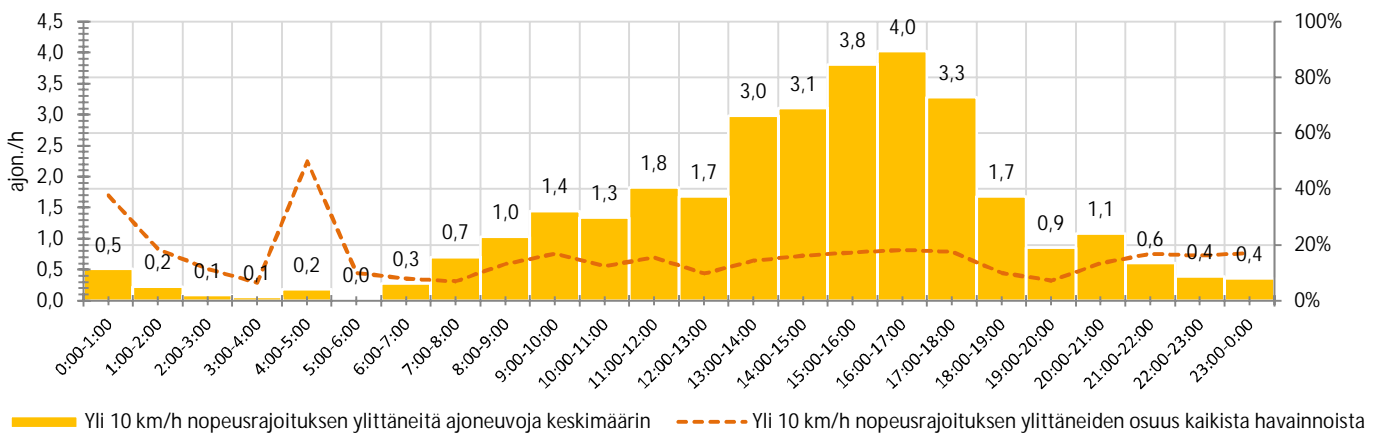
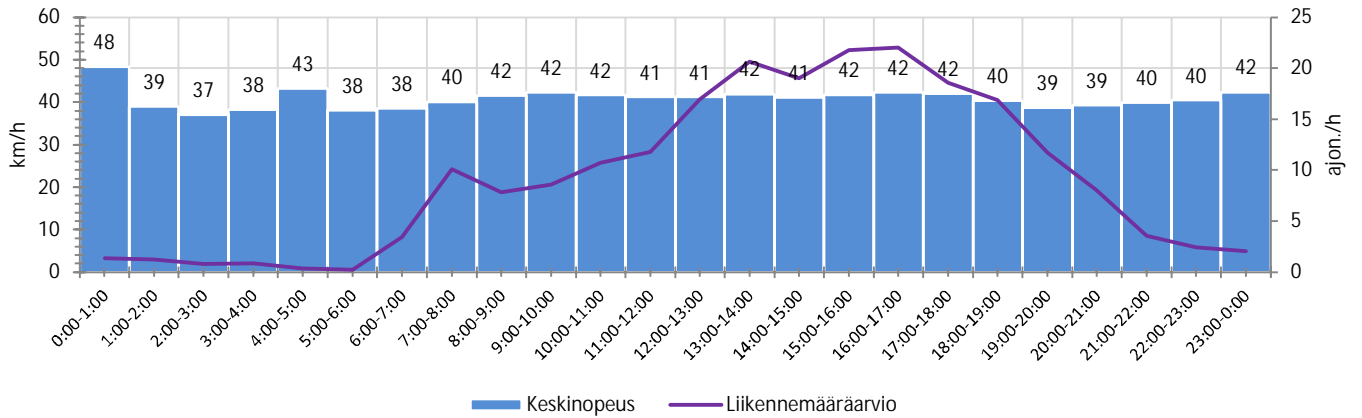


\* Tarkastelujaksolla mitattu nopeus, jonka alitti 85 % ajoneuvoista

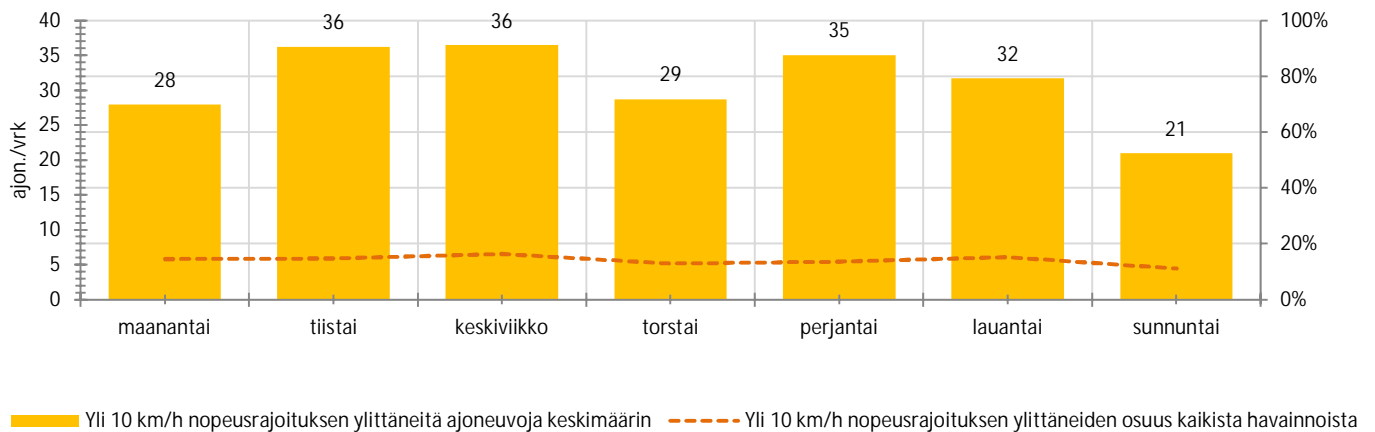
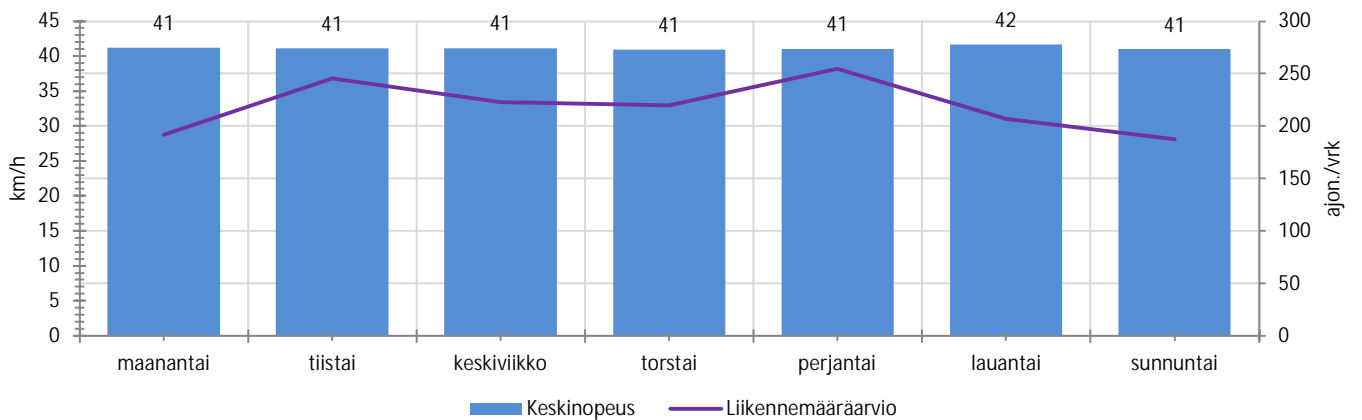
HUOM. Tunnusluvut on laskettu keskiarvoina kaikista näytön mittaamista havainnoista mittausjakson ajalta. Kaikki havaintoarvot edustavat tilannetta, jossa näyttö on ollut maastossa ja on siten osaltaan vaikuttanut alentavasti ajonopeuksiin.



## TUNTIKOHTAISET KESKIMÄÄRÄISET HAVAINTOARVOT



## VIIKONPÄIVÄKOHTAISET KESKIMÄÄRÄISET HAVAINTOARVOT





## Siirrettävät nopeusnäyttötaulut 2020

### MITTAUSPAIKKA

**Siuntiontie, Siuntio** (115/3/280, oikea)  
Lapsia-merkin läheisyyteen pohjoista kohti ajettaessa.  
Näytön sijainti: <https://goo.gl/maps/as46QXdZ6JF2>

### KOHTEEN TYYPPI

Koulu

### MITTAUSAJANKOHTA

ti 14.4.2020 - ti 28.4.2020

### KOHTEEN NOPEUSRAJOITUS

50 km/h

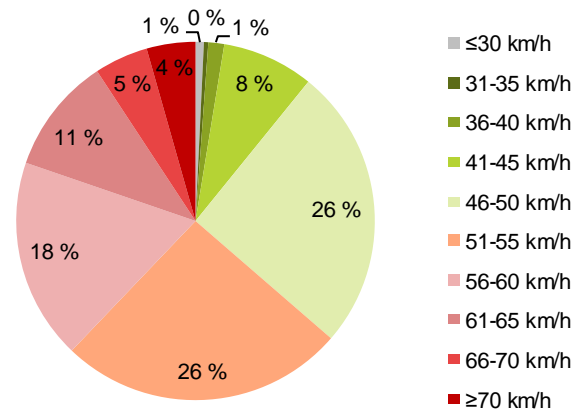
### TIEREKISTERIN KVL-ARVO

2772 ajon./vrk

### MUUTA HUOMIOITAVAA

Kouluissa ei lähiopetusta 18.3.–13.5.2020 välisenä aikana.

HAVAINTOARVOT (saapuva suunta)	
KESKINOPEUS	<b>54</b> km/h
85 % PERSENTIILINOPEUS *	<b>62</b> km/h
RAJOITUKSEN YLITTÄNEITÄ	<b>63</b> %
YLI 10 KM/H RAJOITUKSEN YLITTÄNEITÄ	<b>19</b> %
ARVIO SUUNNAN LIIKKENEMÄÄRÄSTÄ	<b>919</b> ajon./vrk

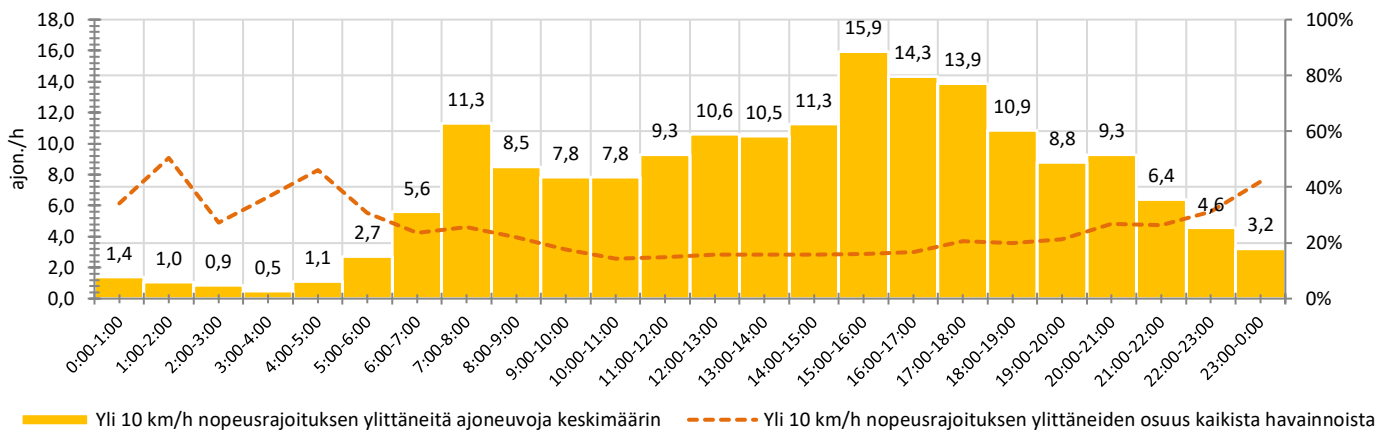
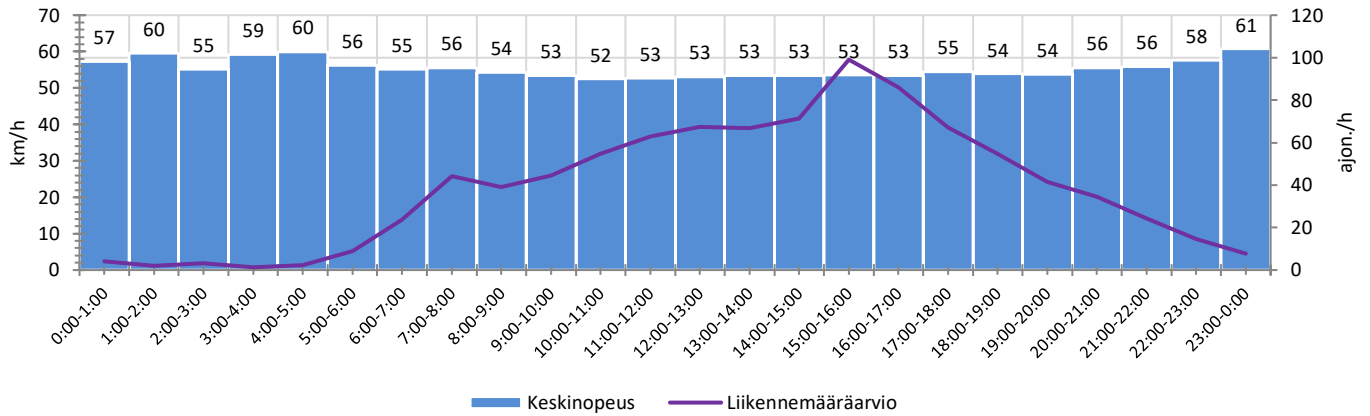


\* Tarkastelujaksolla mitattu nopeus, jonka alitti 85 % ajoneuvoista

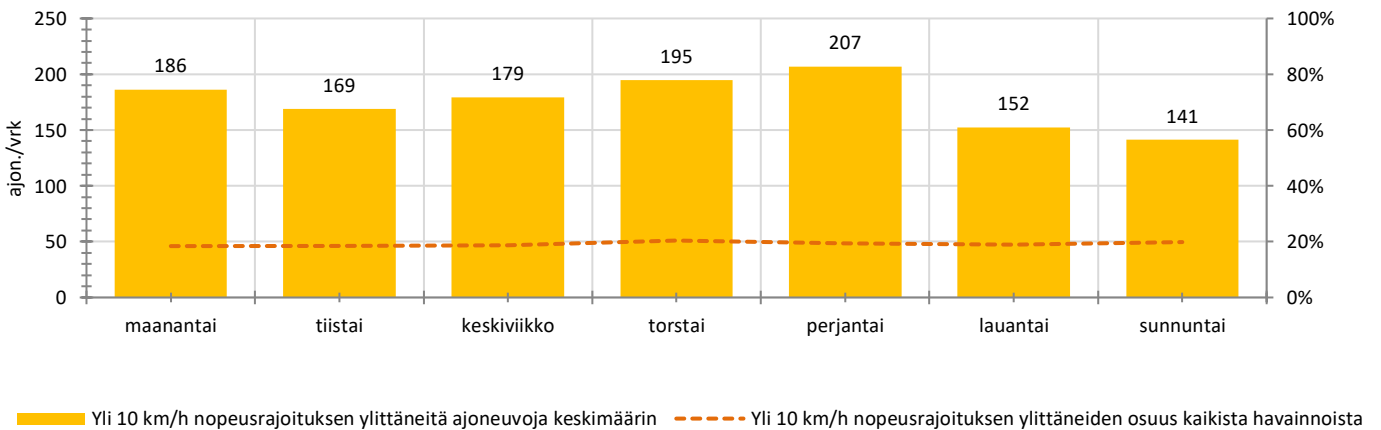
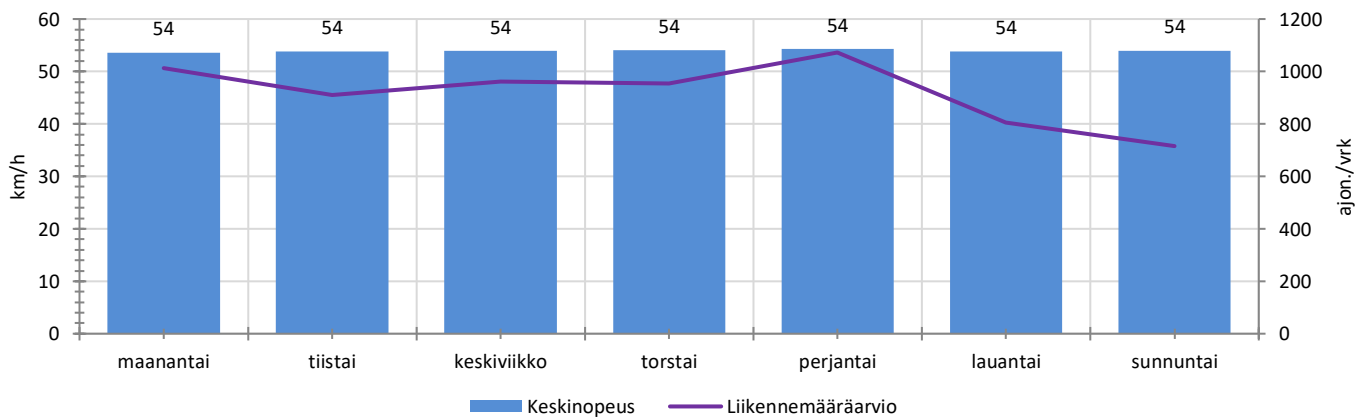
HUOM. Tunnusluvut on laskettu keskiarvoina kaikista näytön mittaamista havainnoista mittausjakson ajalta. Kaikki havaintoarvot edustavat tilannetta, jossa näyttö on ollut maastossa ja on siten osaltaan vaikuttanut alentavasti ajonopeuksiin.



## TUNTIKOHTAISET KESKIMÄÄRÄISET HAVAINTOARVOT



## VIIKONPÄIVÄKOHTAISET KESKIMÄÄRÄISET HAVAINTOARVOT





## Siirrettävät nopeusnäyttötaulut 2020

### MITTAUSPAIKKA

**Siuntiontie, Siuntio** (115/2/2700, vasen)  
Lapsia-merkin läheisyyteen etelää kohti ajettaessa.  
Näytön sijainti: <https://goo.gl/maps/JQQi4wboUS6wn68EA>

### KOHTEEN TYYPPI

Koulu

### MITTAUSAJANKOHTA

ti 14.4.2020 - ti 28.4.2020

### KOHTEEN NOPEUSRAJOITUS

40 km/h

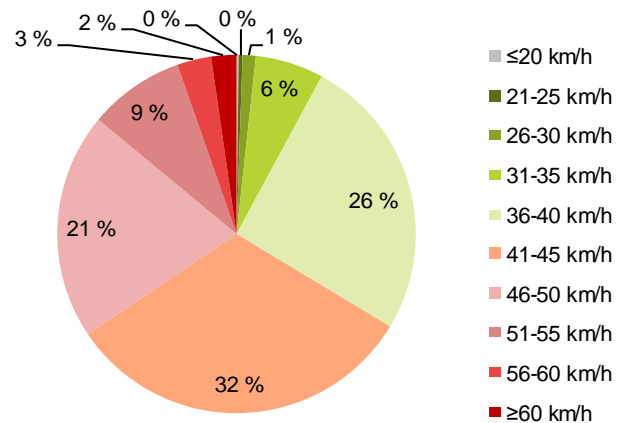
### TIEREKISTERIN KVL-ARVO

3820 ajon./vrk

### MUUTA HUOMIOITAVAA

Kouluissa ei lähiopetusta 18.3.–13.5.2020 välisenä aikana.

HAVAINTOARVOT (saapuva suunta)	
KESKINOPEUS	44 km/h
85 % PERSENTIILINOPEUS *	50 km/h
RAJOITUKSEN YLITTÄNEITÄ	66 %
YLI 10 KM/H RAJOITUKSEN YLITTÄNEITÄ	14 %
ARVIO SUUNNAN LIIKENNEMÄÄRÄSTÄ	1690 ajon./vrk

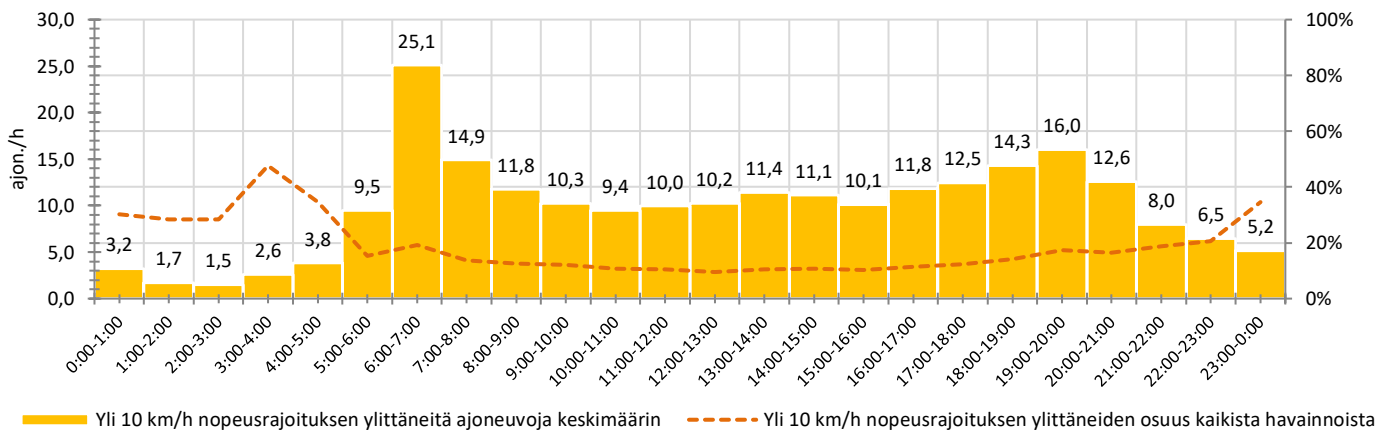
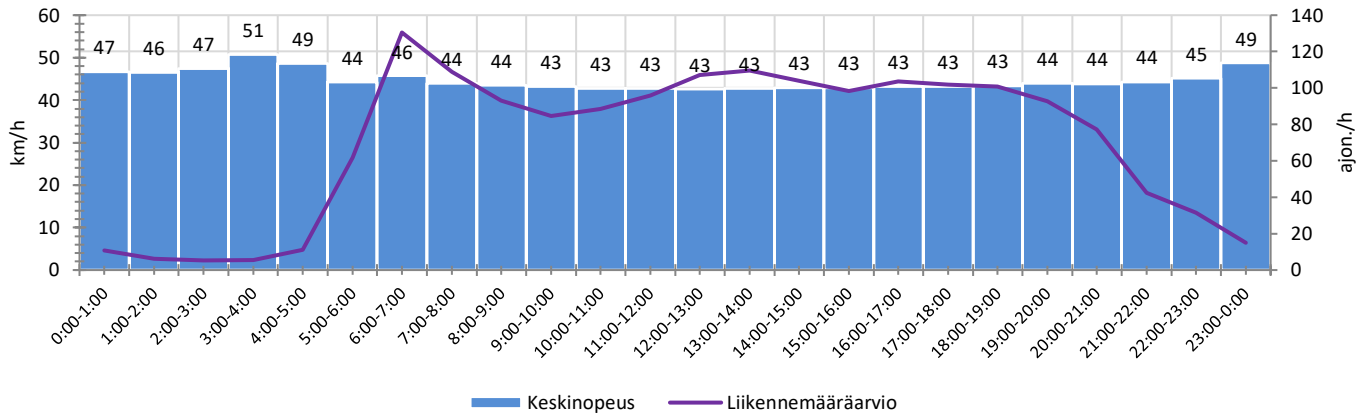


\* Tarkastelujaksolla mitattu nopeus, jonka alitti 85 % ajoneuvoista

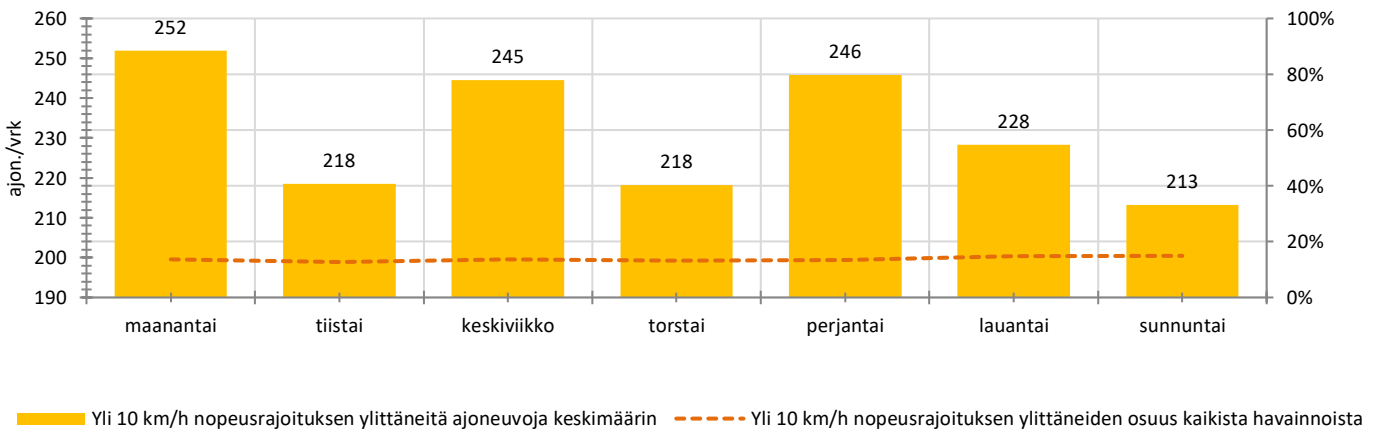
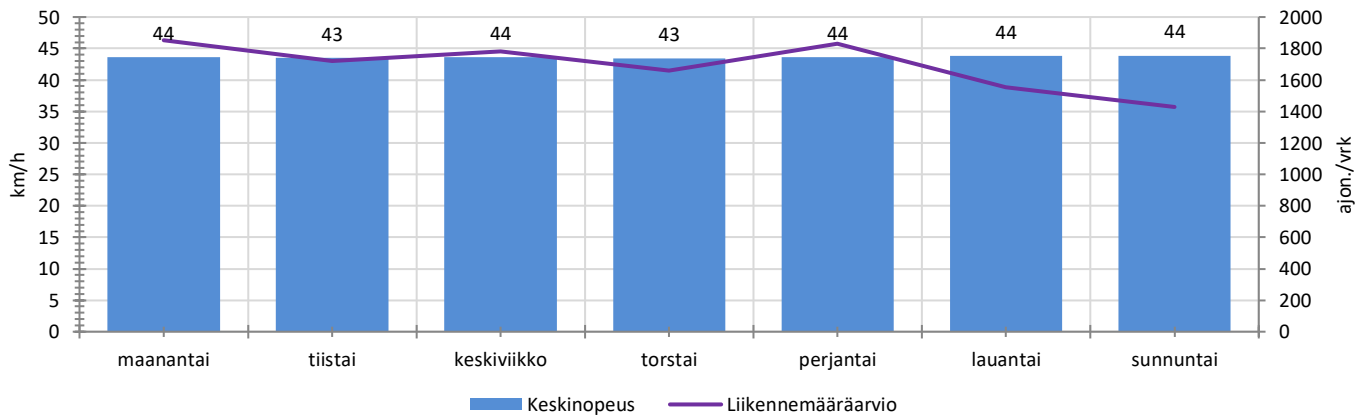
HUOM. Tunnusluvut on laskettu keskiarvoina kaikista näytön mittaamista havainnoista mittausjakson ajalta. Kaikki havaintoarvot edustavat tilannetta, jossa näyttö on ollut maastossa ja on siten osaltaan vaikuttanut alentavasti ajonopeuksiin.



## TUNTIKOHTAISET KESKIMÄÄRÄISET HAVAINTOARVOT



## VIIKONPÄIVÄKOHTAISET KESKIMÄÄRÄISET HAVAINTOARVOT





## Siirrettävät nopeusnäyttötaulut 2020

### MITTAUSPAIKKA

**Siuntiontie, Siuntio** (115/2/2060, oikea)  
Lapsia-merkin läheisyyteen pohjoista kohti ajettaessa.  
Näytön sijainti: <https://goo.gl/maps/V6SK87EVKmA2>

### KOHTEEN TYYPPI

Koulu

### MITTAUSAJANKOHTA

ti 28.4.2020 - ti 12.5.2020

### KOHTEEN NOPEUSRAJOITUS

40 km/h

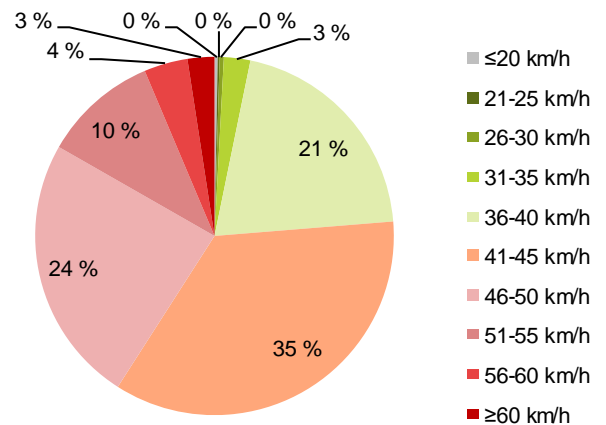
### TIEREKISTERIN KVL-ARVO

3820 ajon./vrk

### MUUTA HUOMIOITAVAA

Kouluissa ei lähiopetusta 18.3.–13.5.2020 välisenä aikana.

HAVAINTOARVOT (saapuva suunta)	
KESKINOPEUS	45 km/h
85 % PERSENTIILINOPEUS *	51 km/h
RAJOITUKSEN YLITTÄNEITÄ	76 %
YLI 10 KM/H RAJOITUKSEN YLITTÄNEITÄ	16 %
ARVIO SUUNNAN LIIKENNEMÄÄRÄSTÄ	920 ajon./vrk



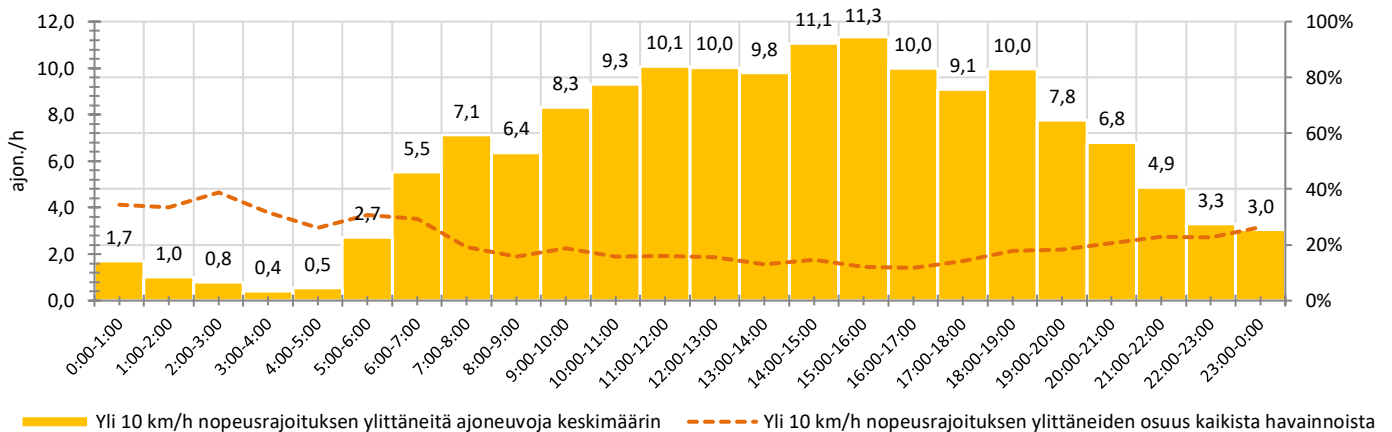
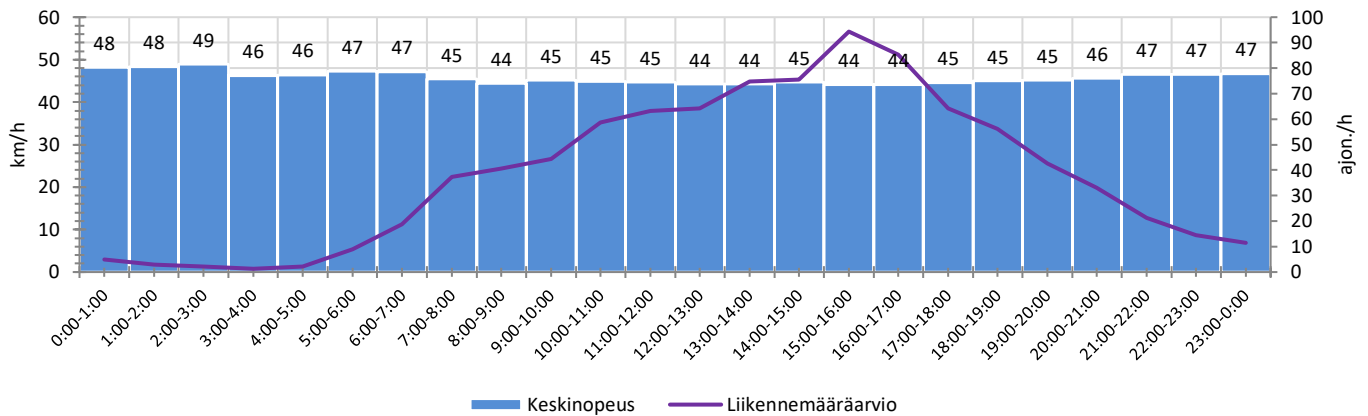
\* Tarkastelujaksolla mitattu nopeus, jonka alitti 85 % ajoneuvoista

HUOM. Tunnusluvut on laskettu keskiarvoina kaikista näytön mittaamista havainnoista mittausjakson ajalta. Kaikki havaintoarvot edustavat tilannetta, jossa näyttö on ollut maastossa ja on siten osaltaan vaikuttanut alentavasti ajonopeuksiin.

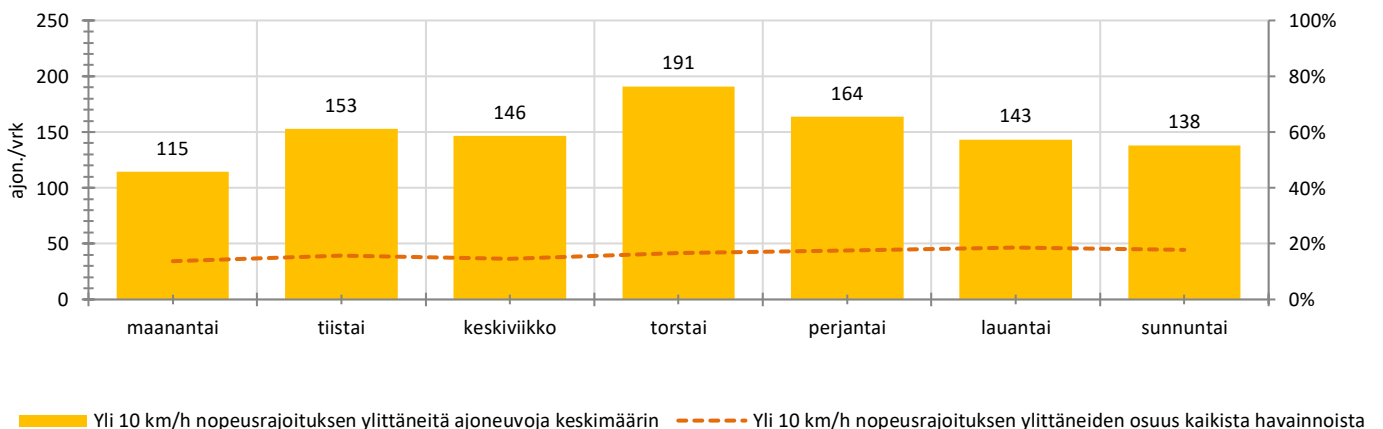
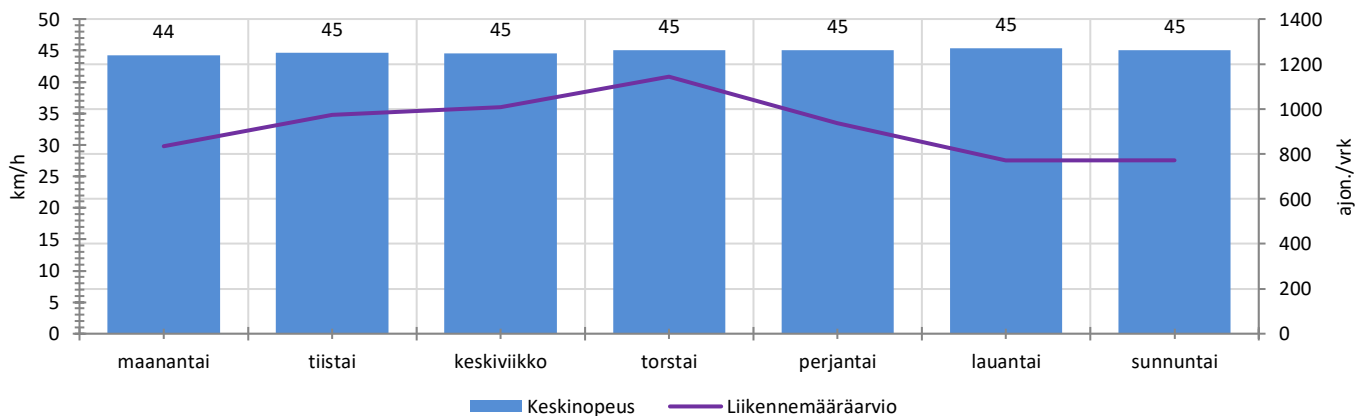




## TUNTIKOHTAISET KESKIMÄÄRÄISET HAVAINTOARVOT



## VIIKONPÄIVÄKOHTAISET KESKIMÄÄRÄISET HAVAINTOARVOT





## Siirrettävät nopeusnäyttötaulut 2020

### MITTAUSPAIKKA

**Siuntiontie, Siuntio** (115/3/650, vasen)

Lapsia-merkin läheisyyteen ennen suojatietä etelää kohti ajettaessa.

Näytön sijainti: <https://goo.gl/maps/tuq8PfCHHnt>

### KOHTEN TYYPPI

Koulu

### MITTAUSAJANKOHTA

ti 28.4.2020 - ti 12.5.2020

### KOHTEN NOPEUSRAJOITUS

50 km/h

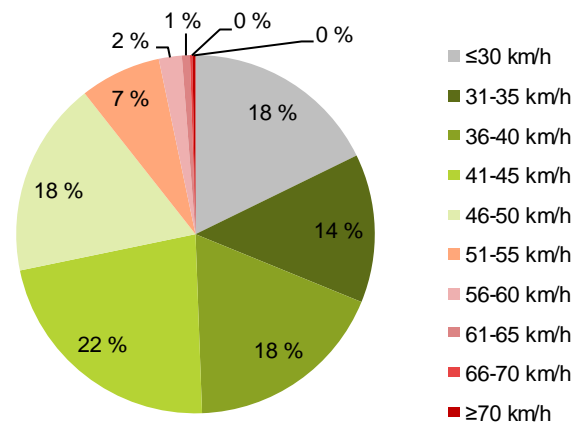
### TIEREKISTERIN KVL-ARVO

2772 ajon./vrk

### MUUTA HUOMIOITAVAA

Kouluissa ei lähiopetusta 18.3.–13.5.2020 välisenä aikana.

HAVAINTOARVOT (saapuva suunta)	
KESKINOPEUS	<b>40</b> km/h
85 % PERSENTIILINOPEUS *	<b>49</b> km/h
RAJOITUKSEN YLITTÄNEITÄ	<b>11</b> %
YLI 10 KM/H RAJOITUKSEN YLITTÄNEITÄ	<b>1</b> %
ARVIO SUUNNAN LIIKENNEMÄÄRÄSTÄ	<b>735</b> ajon./vrk

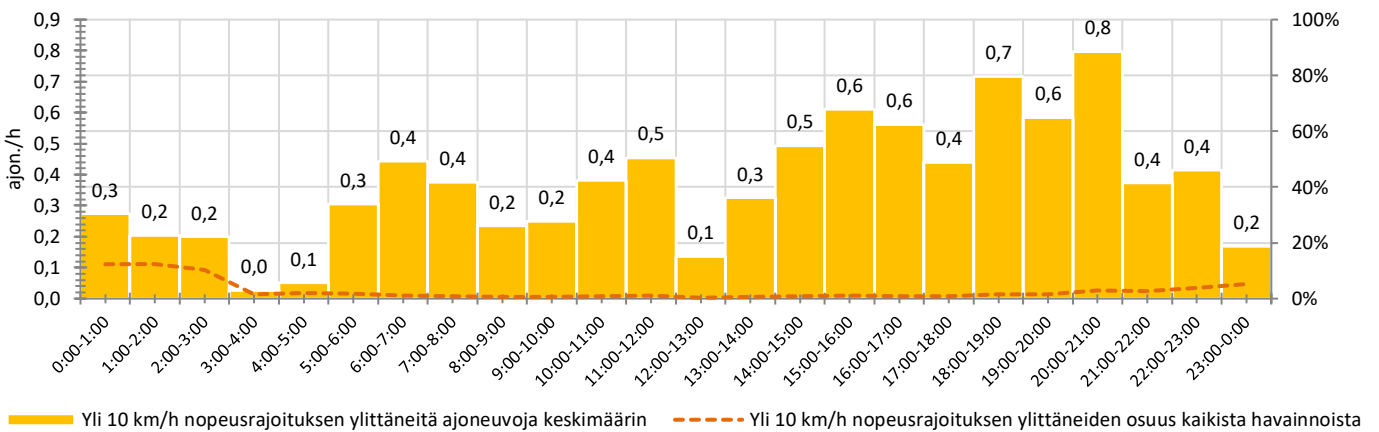
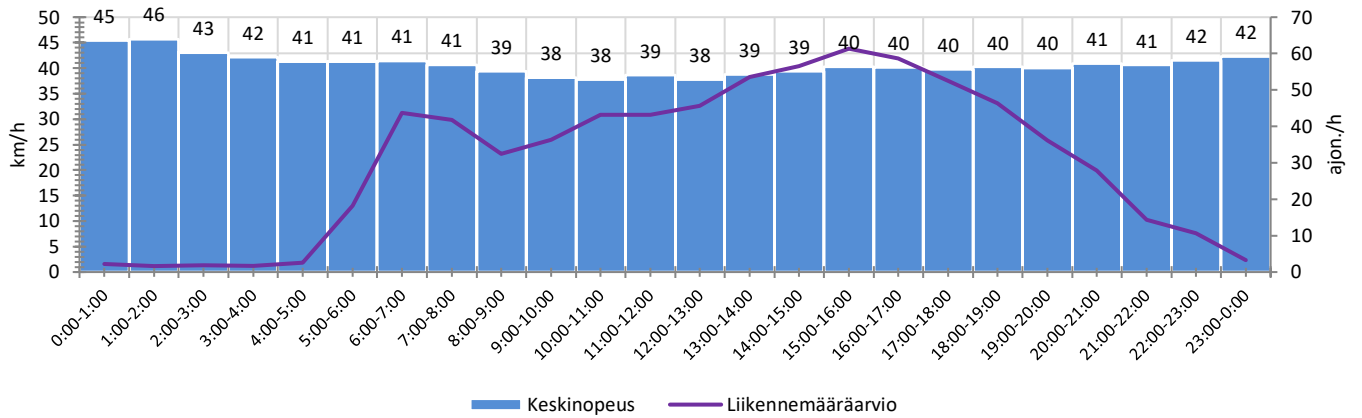


\* Tarkastelujaksolla mitattu nopeus, jonka alitti 85 % ajoneuvoista

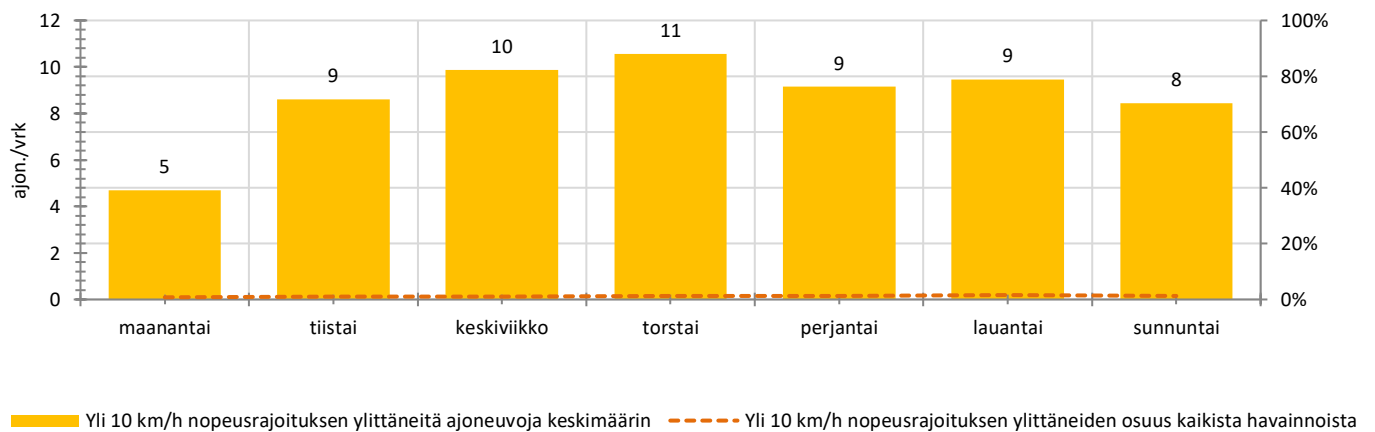
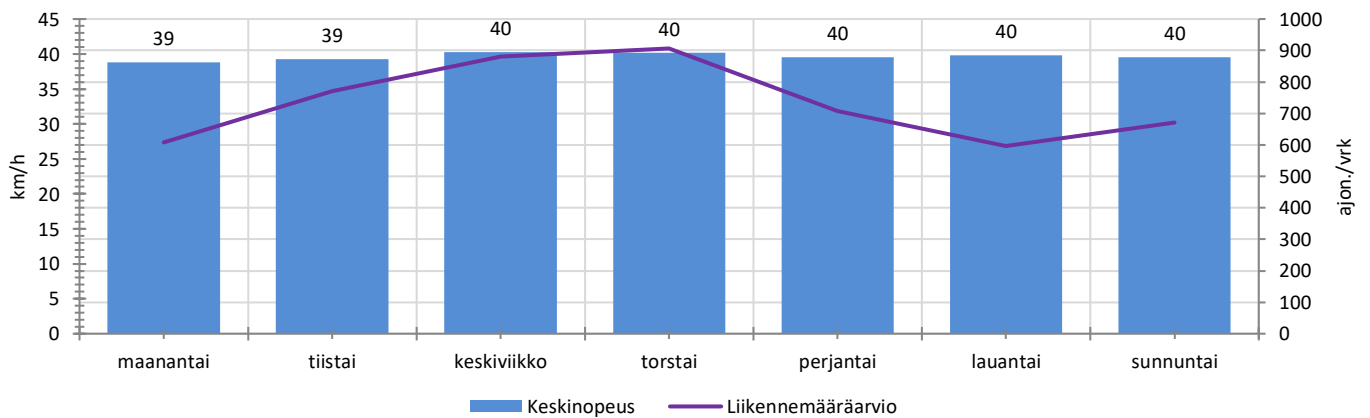
HUOM. Tunnusluvut on laskettu keskiarvoina kaikista näytön mittaamista havainnoista mittausjakson ajalta. Kaikki havaintoarvot edustavat tilannetta, jossa näyttö on ollut maastossa ja on siten osaltaan vaikuttanut alentavasti ajonopeuksiin.



## TUNTIKOHTAISET KESKIMÄÄRÄISET HAVAINTOARVOT



## VIIKONPÄIVÄKOHTAISET KESKIMÄÄRÄISET HAVAINTOARVOT





## Siirrettävät nopeusnäyttötaulut 2020

### MITTAUSPAIKKA

**Lappersintie, Siuntio** (1130/9/120, vasen)

Vasemmalle kääntyvää kaarretta ja Bäcksentien liittymää edeltävä suora, itään ajettaessa.

Näytön sijainti: <https://goo.gl/maps/roqnAbgnyxj>

### KOHTEEN TYYPPI

kylä

### MITTAUSAJANKOHTA

ti 9.6.2020 - ti 23.6.2020

### KOHTEEN NOPEUSRAJOITUS

50 km/h

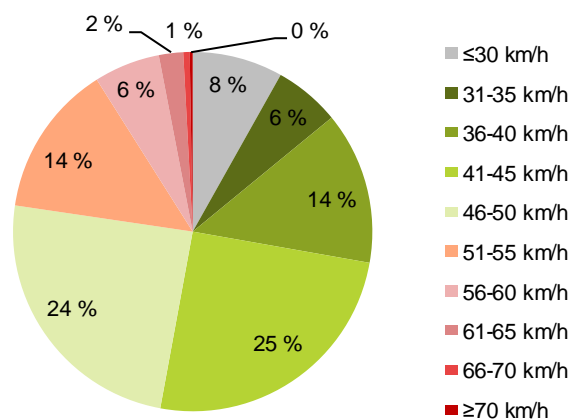
### TIEREKISTERIN KVL-ARVO

1181 ajon./vrk

### MUUTA HUOMIOITAVAA

Kohteessa ollut tietyö, joten nopeusrajoitus on ollut poikkeuksellisesti 50 km/h.

HAVAINTOARVOT (saapuva suunta)	
KESKINOPEUS	<b>44</b> km/h
85 % PERSENTIILINOPEUS *	<b>53</b> km/h
RAJOITUKSEN YLITTÄNEITÄ	<b>23</b> %
YLI 10 KM/H RAJOITUKSEN YLITTÄNEITÄ	<b>3</b> %
ARVIO SUUNNAN LIIKENMÄÄRÄSTÄ	<b>350</b> ajon./vrk

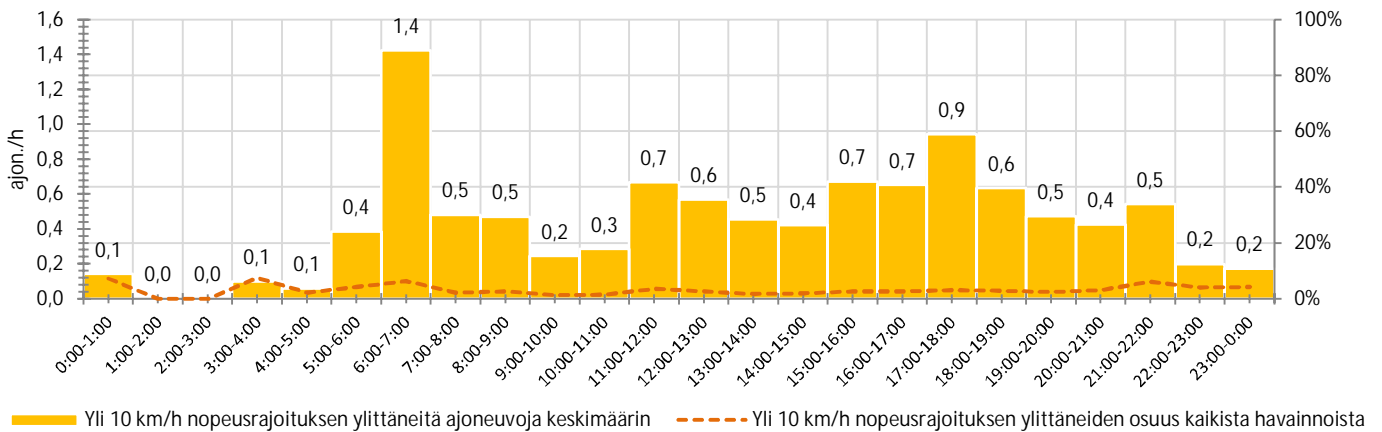
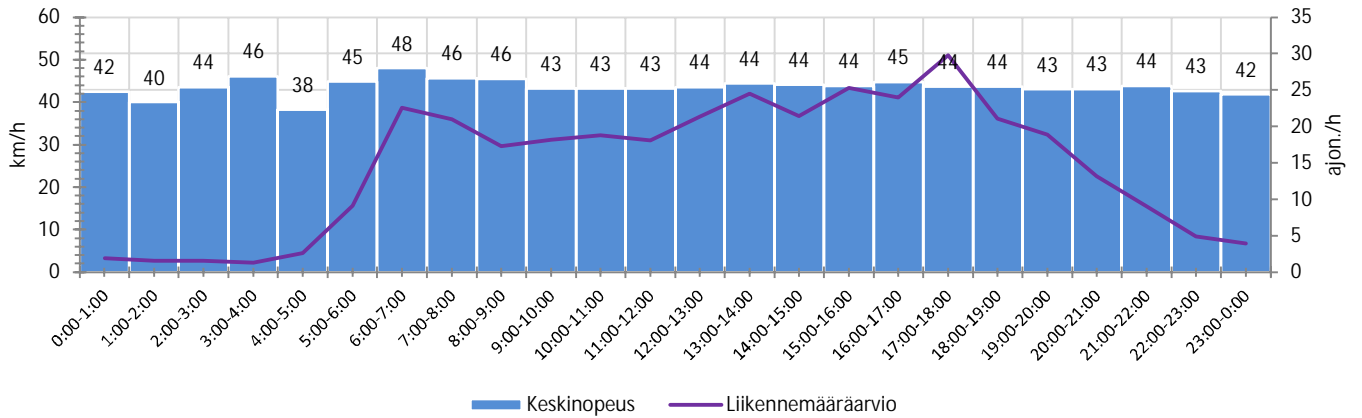


\* Tarkastelujaksolla mitattu nopeus, jonka alitti 85 % ajoneuvoista

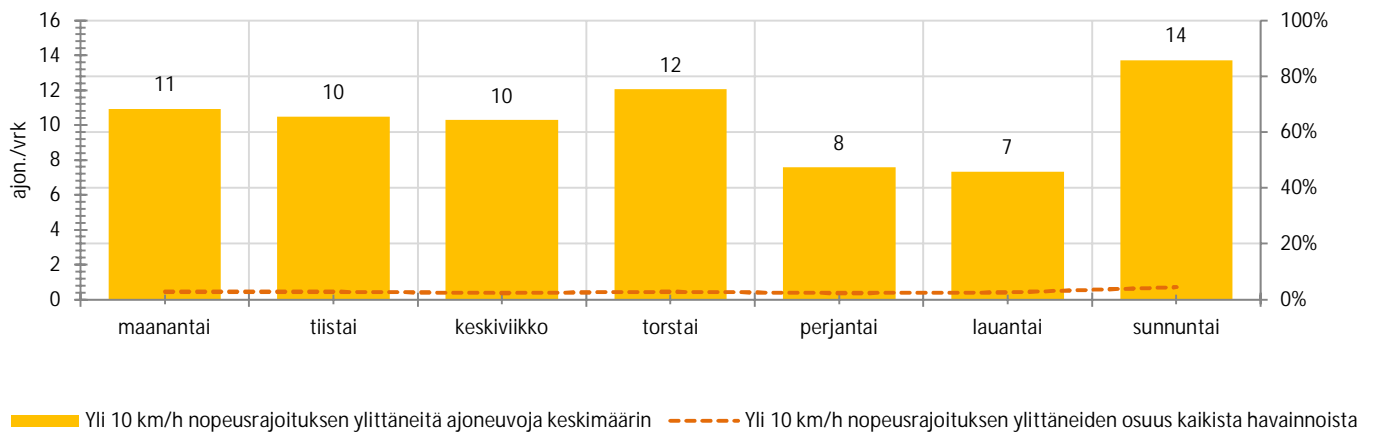
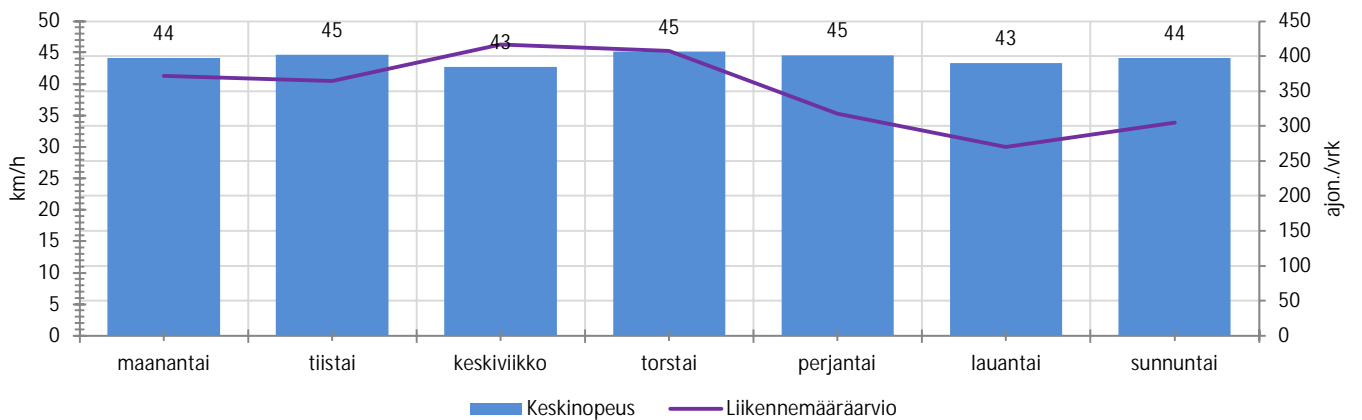
HUOM. Tunnusluvut on laskettu keskiarvoina kaikista näytön mittaamista havainnoista mittausjakson ajalta. Kaikki havaintoarvot edustavat tilannetta, jossa näyttö on ollut maastossa ja on siten osaltaan vaikuttanut alentavasti ajonopeuksiin.



## TUNTIKOHTAISET KESKIMÄÄRÄISET HAVAINTOARVOT



## VIIKONPÄIVÄKOHTAISET KESKIMÄÄRÄISET HAVAINTOARVOT



## Siirrettävät nopeusnäyttötaulut 2020

Siuntio  
Raaseporin alueurakka

### MITTAUSPAIKKA

**Suittantie, Siuntio** (116/2/6340, oikea)  
Kirkkotien liittymää edeltävä suora, etelään ajettaessa.  
Näytön sijainti: <https://goo.gl/maps/pAY97VfzgE62>

### KOHTEEN TYYPPI

Ylinopeus

### MITTAUSAJANKOHTA

ti 9.6.2020 - ti 23.6.2020

### KOHTEEN NOPEUSRAJOITUS

50 km/h

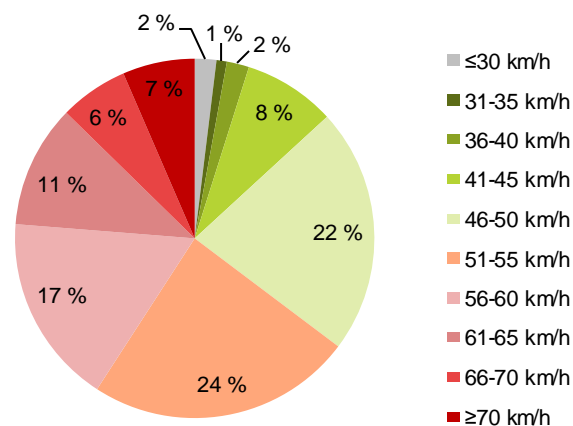
### TIEREKISTERIN KVL-ARVO

2385 ajon./vrk

### MUUTA HUOMIOITAVAA

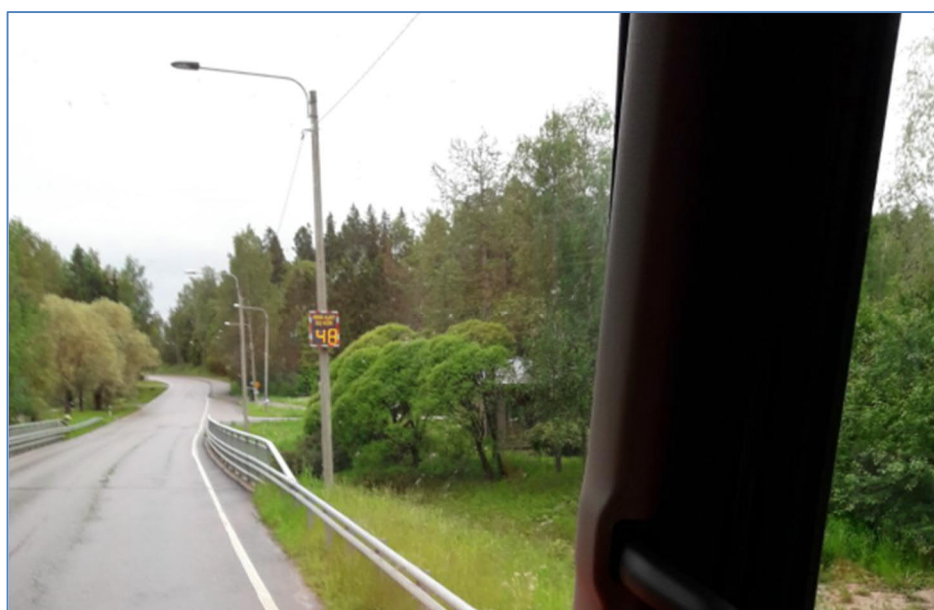
-

HAVAINTOARVOT (saapuva suunta)	
KESKINOPEUS	<b>54</b> km/h
85 % PERSENTIILINOPEUS *	<b>64</b> km/h
RAJOITUKSEN YLITTÄNEITÄ	<b>64</b> %
YLI 10 KM/H RAJOITUKSEN YLITTÄNEITÄ	<b>23</b> %
ARVIO SUUNNAN LIIKENNEMÄÄRÄSTÄ	<b>748</b> ajon./vrk

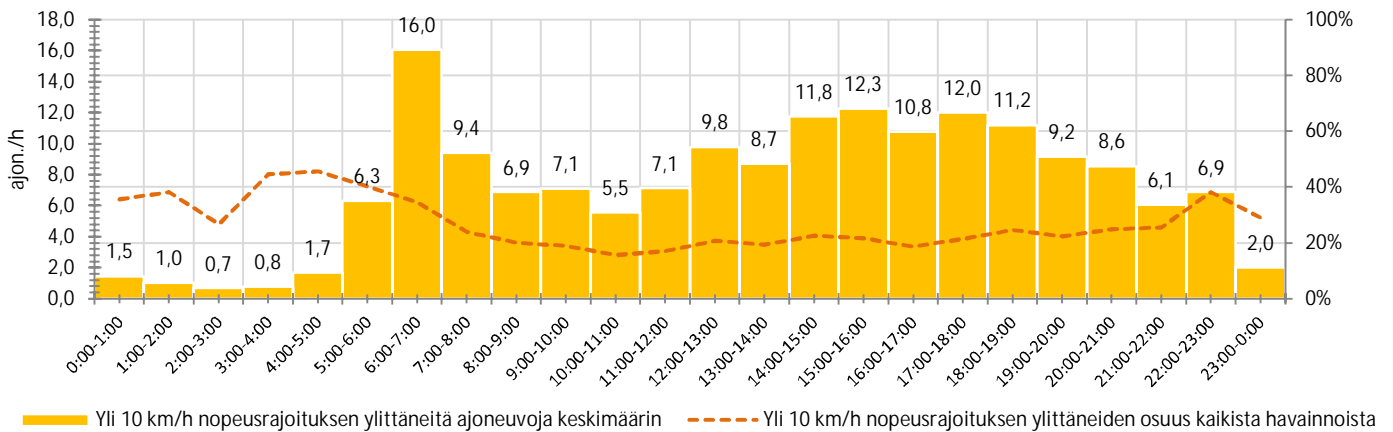
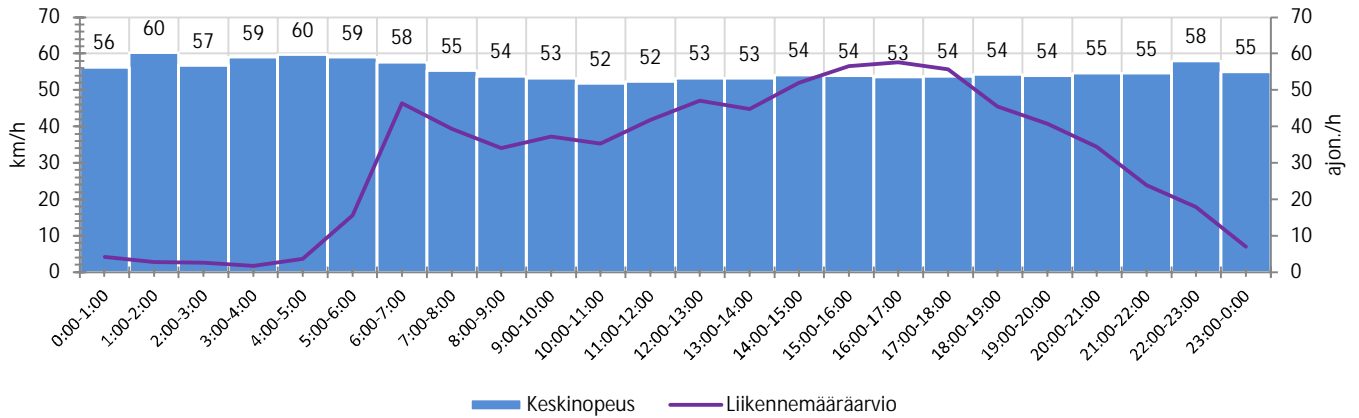


\* Tarkastelujaksolla mitattu nopeus, jonka alitti 85 % ajoneuvoista

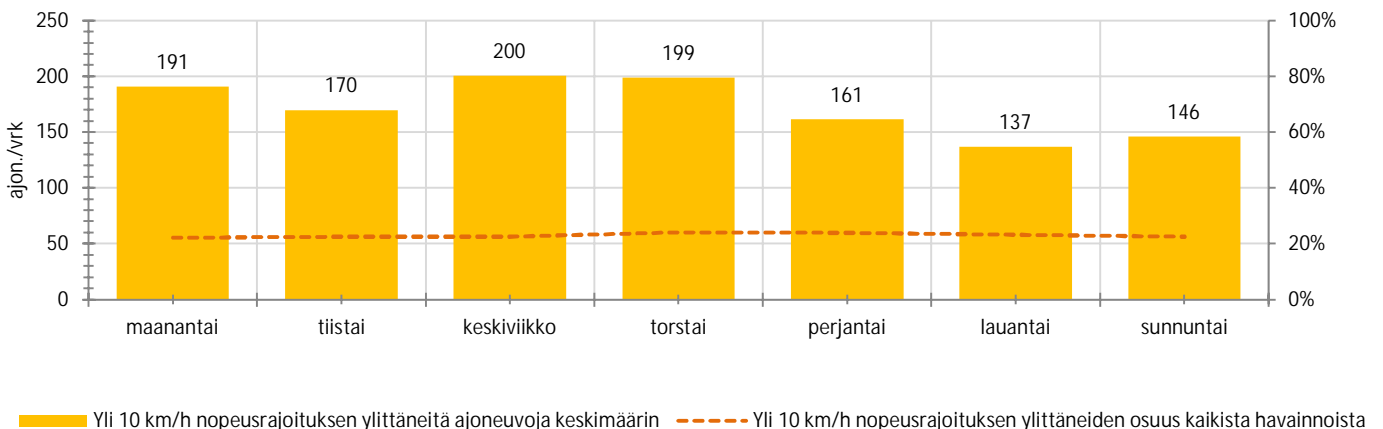
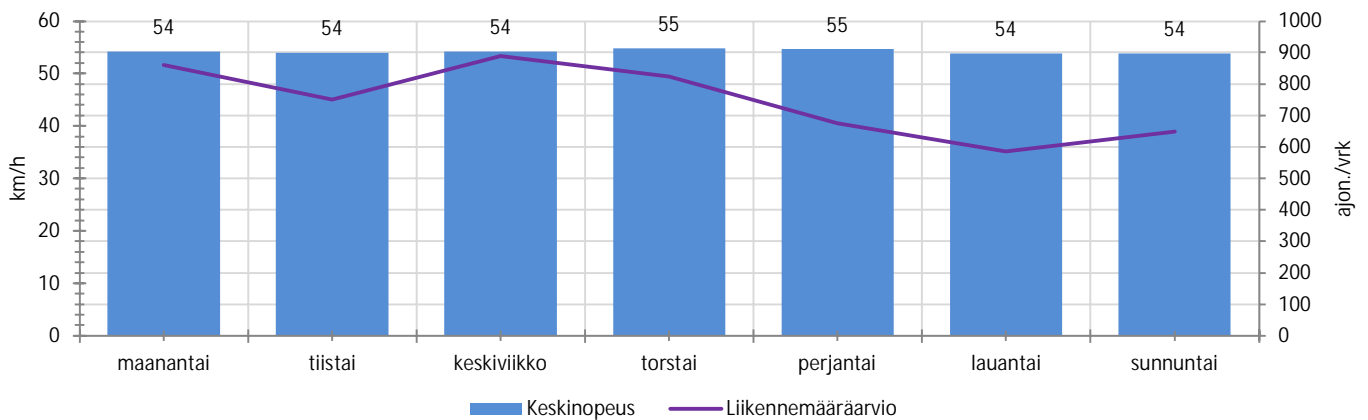
HUOM. Tunnusluvut on laskettu keskiarvoina kaikista näytön mittaamista havainnoista mittausjakson ajalta. Kaikki havaintoarvot edustavat tilannetta, jossa näyttö on ollut maastossa ja on siten osaltaan vaikuttanut alentavasti ajonopeuksiin.



## TUNTIKOHTAISET KESKIMÄÄRÄISET HAVAINTOARVOT



## VIIKONPÄIVÄKOHTAISET KESKIMÄÄRÄISET HAVAINTOARVOT



## Siirrettävät nopeusnäyttötaulut 2020

Siuntio  
Raaseporin alueurakka

### MITTAUSPAIKKA

**Siuntiontie, Siuntio** (115/3/280, oikea)  
Lapsia-merkin läheisyyteen pohjoista kohti ajettaessa.  
Näytön sijainti: <https://goo.gl/maps/as46QXdZ6JF2>

### KOHTEEN TYYPPI

Koulu

### MITTAUSAJANKOHTA

ti 10.11.2020 - ti 24.11.2020

### KOHTEEN NOPEUSRAJOITUS

50 km/h

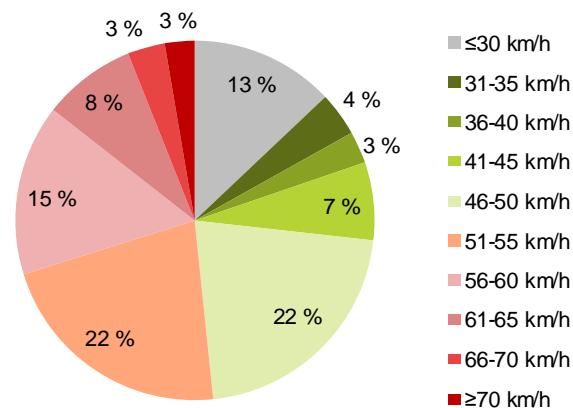
### TIEREKISTERIN KVL-ARVO

2772 ajon./vrk

### MUUTA HUOMIOITAVAA

-

HAVAINTOARVOT (saapuva suunta)	
KESKINOPEUS	<b>49</b> km/h
85 % PERSENTIILINOPEUS *	<b>60</b> km/h
RAJOITUKSEN YLITTÄNEITÄ	<b>51</b> %
YLI 10 KM/H RAJOITUKSEN YLITTÄNEITÄ	<b>14</b> %
ARVIO SUUNNAN LIIKENNEMÄÄRÄSTÄ	<b>1087</b> ajon./vrk



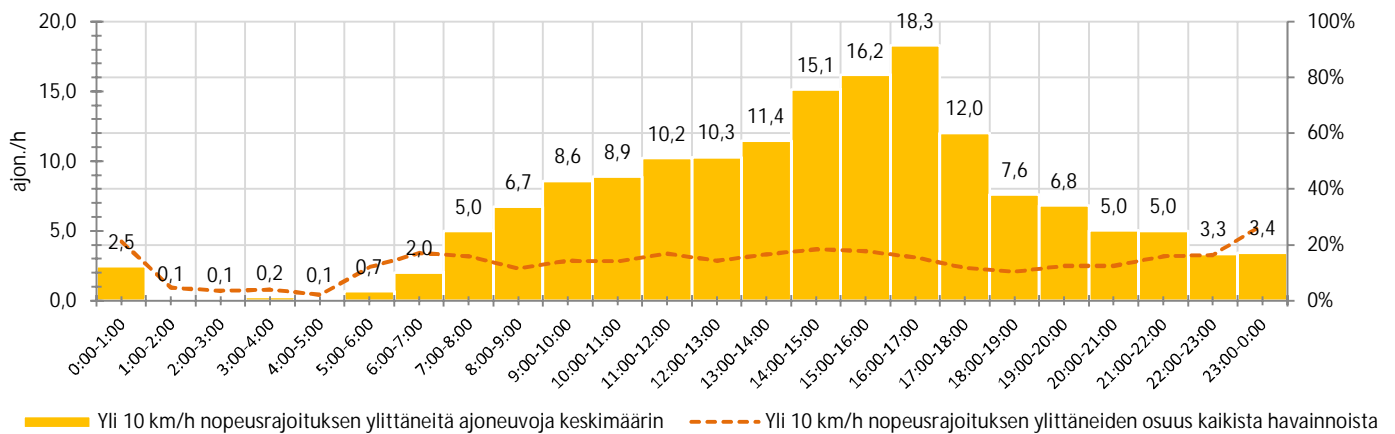
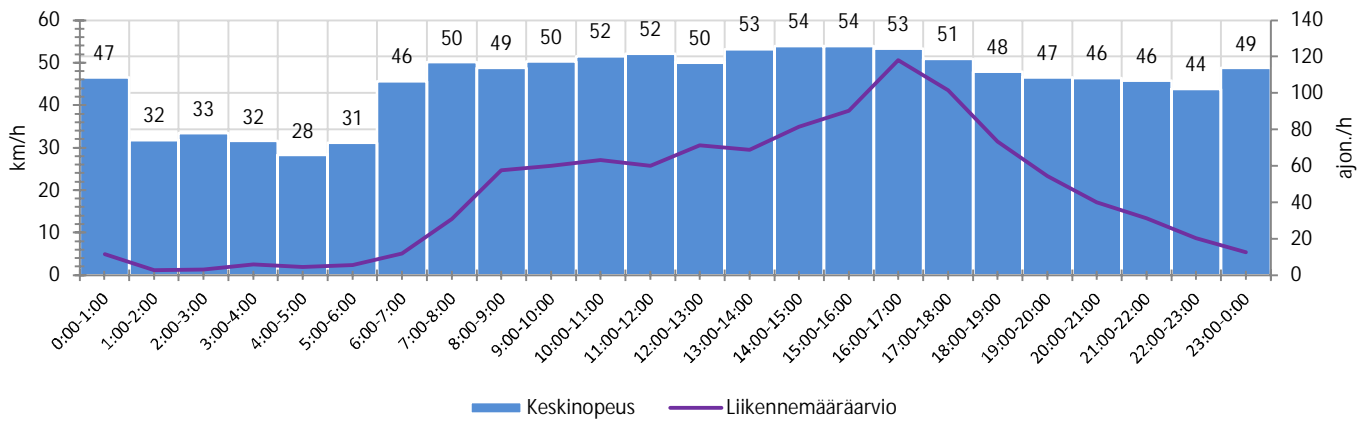
\* Tarkastelujaksolla mitattu nopeus, jonka alitti 85 % ajoneuvoista

HUOM. Tunnusluvut on laskettu keskiarvoina kaikista näytön mittaamista havainnoista mittausjakson ajalta. Kaikki havaintoarvot edustavat tilannetta, jossa näyttö on ollut maastossa ja on siten osaltaan vaikuttanut alentavasti ajonopeuksiin.

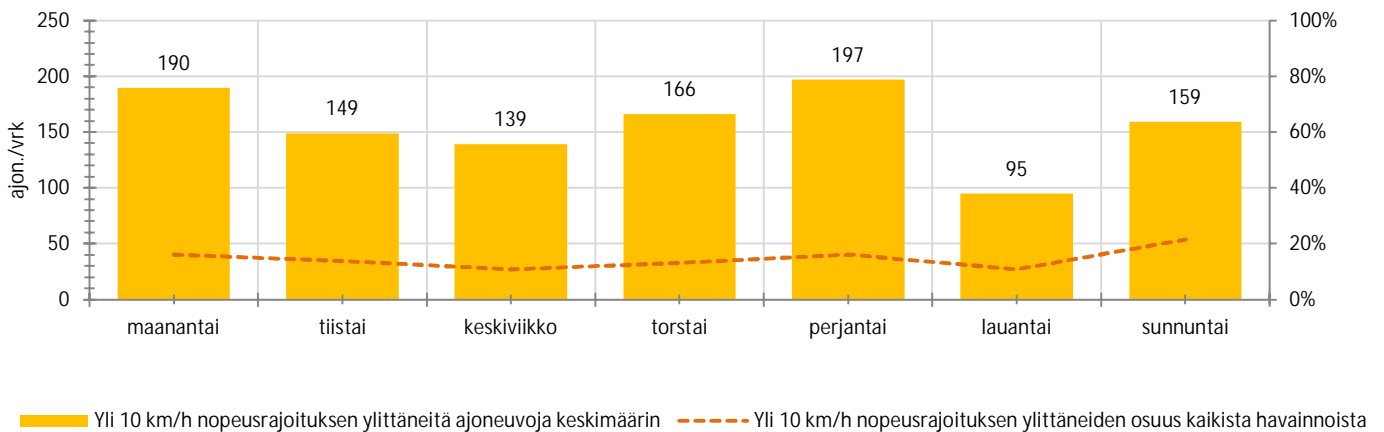
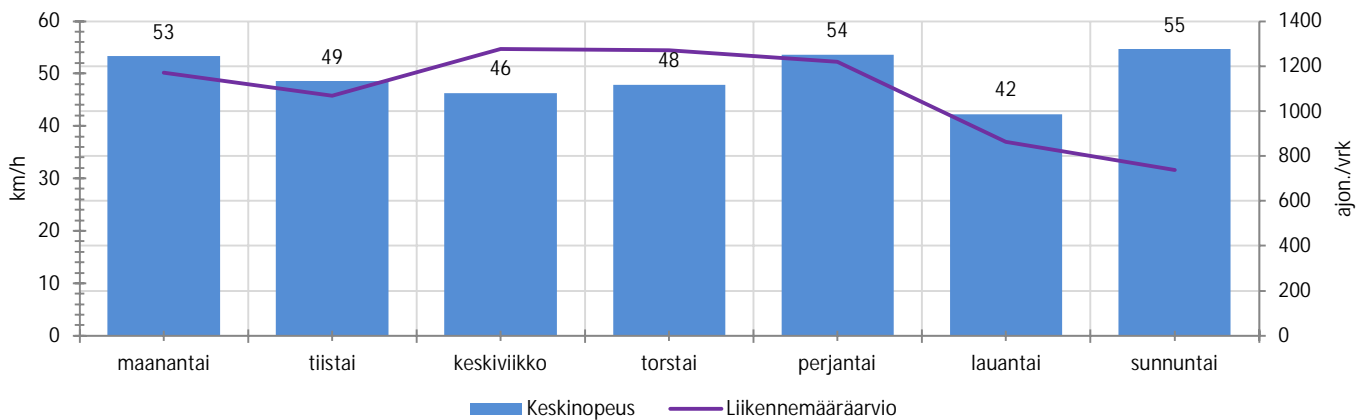




## TUNTIKOHTAISET KESKIMÄÄRÄISET HAVAINTOARVOT



## VIKONPÄIVÄKOHTAISET KESKIMÄÄRÄISET HAVAINTOARVOT



## Siirrettävät nopeusnäyttötaulut 2020

Siuntio  
Raaseporin alueurakka

### MITTAUSPAIKKA

**Siuntiontie, Siuntio** (115/2/2700, vasen)  
Lapsia-merkin läheisyyteen etelää kohti ajettaessa.  
Näytön sijainti: <https://goo.gl/maps/JQQi4wboUS6wn68EA>

### KOHTEEN TYYPPI

Koulu

### MITTAUSAJANKOHTA

ti 10.11.2020 - ti 24.11.2020

### KOHTEEN NOPEUSRAJOITUS

40 km/h

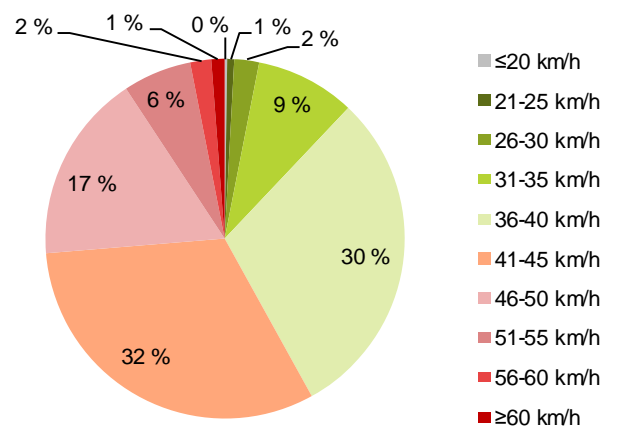
### TIEREKISTERIN KVL-ARVO

3820 ajon./vrk

### MUUTA HUOMIOITAVAA

-

HAVAINTOARVOT (saapuva suunta)	
KESKINOPEUS	<b>42</b> km/h
85 % PERSENTIILINOPEUS *	<b>48</b> km/h
RAJOITUKSEN YLITTÄNEITÄ	<b>58</b> %
YLI 10 KM/H RAJOITUKSEN YLITTÄNEITÄ	<b>9</b> %
ARVIO SUUNNAN LIIKENNEMÄÄRÄSTÄ	<b>1751</b> ajon./vrk

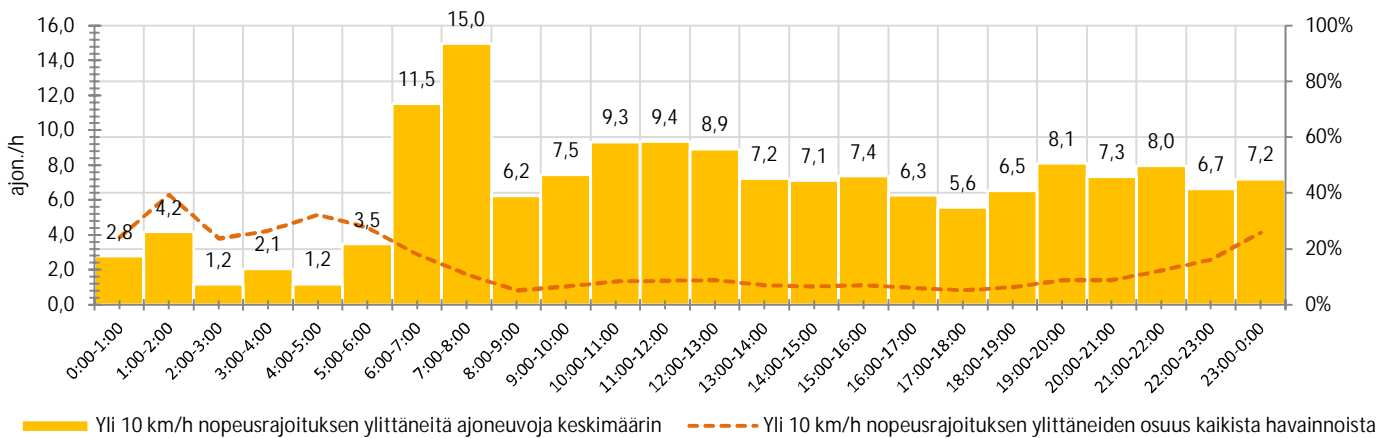
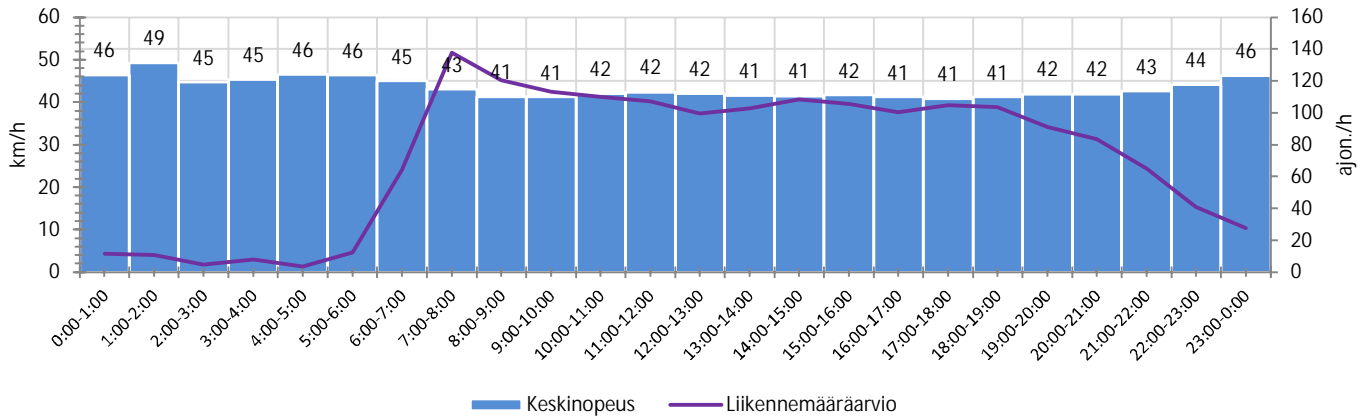


\* Tarkastelujaksolla mitattu nopeus, jonka alitti 85 % ajoneuvoista

HUOM. Tunnusluvut on laskettu keskiarvoina kaikista näytön mittaamista havainnoista mittausjakson ajalta. Kaikki havaintoarvot edustavat tilannetta, jossa näyttö on ollut maastossa ja on siten osaltaan vaikuttanut alentavasti ajonopeuksiin.



## TUNTIKOHTAISET KESKIMÄÄRÄISET HAVAINTOARVOT



## VIIKONPÄIVÄKOHTAISET KESKIMÄÄRÄISET HAVAINTOARVOT

