



# SIUNTION KESKUSTAN VIIHTYISYYDEN JA LAADUN KEHITTÄMINEN MAANKÄYTÖN KEHITYSKUVAN PÄIVITYS 2040 KAAVAILTA JA KARTTAKYSELY

## TYÖN TAVOITTEET

Työssä selvitettiin Siuntion kuntakeskuksen viihtyisyyden ja laadun tekijöitä, niiden kehittämisen keinoja sekä näkemyksiä [Maankäytön kehityskuvan 2040 päivitykseen](#).

Työssä toteutettiin kaavailta ja sen pohjustamana karttapohjainen kysely.

**Ensimmäisessä työvaiheessa** järjestettiin kaavailta. Kaavaillan jälkeen osallistujilta kerättiin ajatuksia itsenäisesti suoritettavalla tehtävällä Mural-työkalua hyödyntäen. Tavoitteena oli ideoida ja valita toimenpiteitä, jotka kehittävät erityisesti kuntakeskuksen laatua ja viihtyisyyttä.

**Toisessa työvaiheessa toteutettiin karttapohjainen verkkokysely.** Tarkoituksena oli selvittää asukkaiden ja muiden sidosryhmien näkemyksiä siitä, miten kuntakeskuksen viihtyisyyttä voidaan parantaa. Lisäksi selvitettiin Maankäytön kehityskuva 2040 kehittämisalueiden erottautumis- ja laatutekijöitä.

Työ on keskeinen osa Siuntion maankäytön kehityskuvan jalkauttamista osaksi Siuntion kaavoitusta ja tukee myös kehityskuvan päivittämistä jatkossa.

Työn laati Ramboll Finland Oy Siuntion kunnan toimeksiannosta aikavälillä 9/2021-2/2022. Työn projektipäällikkönä toimi Jarkko Kukkola ja työryhmässä olivat mukana Juho Renvall ja Katri Einola. Työtä ohjasi maankäyttöpäällikkö Eija Hasu.

# SISÄLLYS

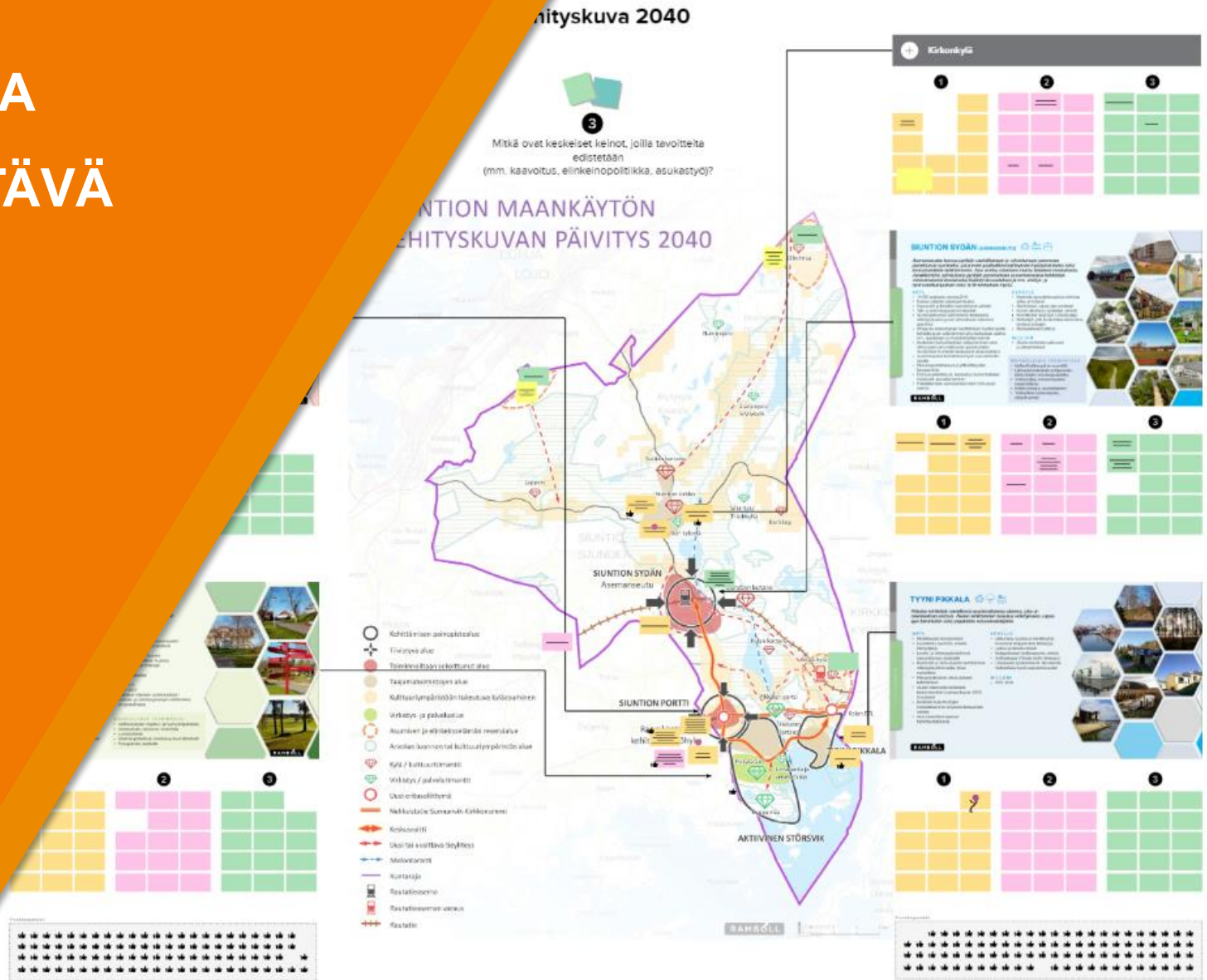
- 1 KAAVAILTA JA MURAL-TEHTÄVÄ
- 2 KARTTAKYSELY
- 3 SUOSITUKSET





1.

# KAAVAILTA JA MURAL-TEHTÄVÄ



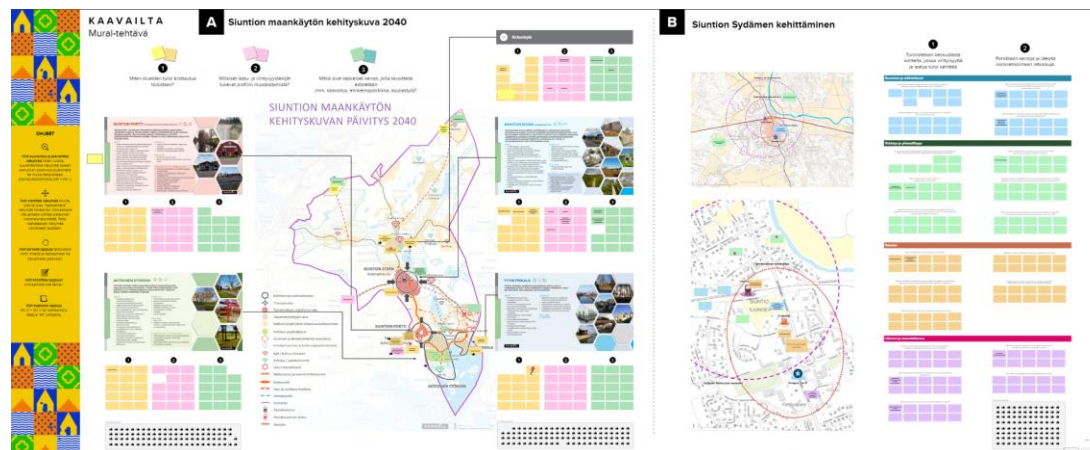
# KAAVAILTA JA MURAL-TEHTÄVÄ

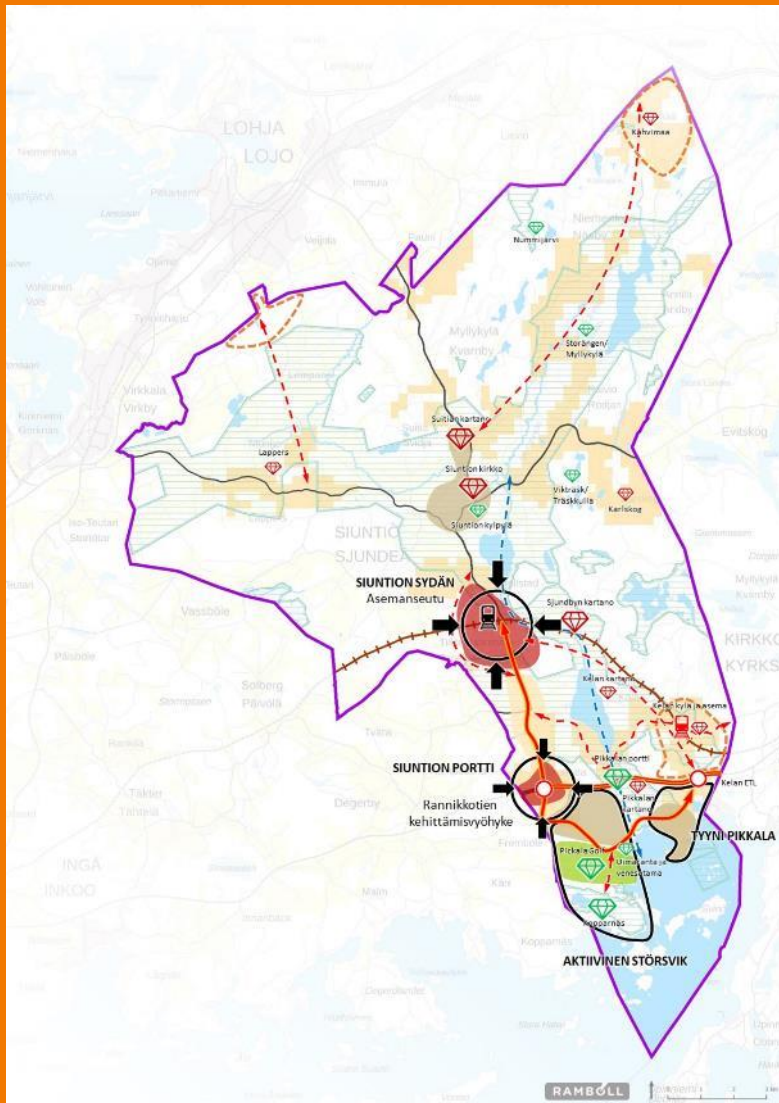
Kunnan päättäjille suunnattu kaavailta järjestettiin 2.11.2021 ja siihen osallistui noin 30 henkilöä. Tilaisuuteen kutsuttiin kunnanhallitus, tekninen lautakunta sekä ympäristö- ja rakennuslautakunnan jäseniä. Paikalla oli myös kunnan eri alojen asiantuntijoita.

Kaavaillan aluksi esiteltiin kaavoitusta työvälineenä, maankäytön kehityskuvan päivytystä 2040, keskustan kehittämistä sekä puukerrostalokonseptia.

Työpajapisteitä oli kaksi, joista kumpikin jakautui kahteen osatehtävään. Työpisteessä 1 käsiteltiin maankäytön kehityskuvaa ja Siuntion sydäntä eli kuntakeskustaa. Toisessa pisteessä aihepiirinä oli asemakaavoitus. Aihetta lähestyttiin Campus II-asemakaavan sekä puukerrostalokonseptin ja maalämmön näkökulmista.

Kaavaillan jälkeen täydentäviä vastauksia kerättiin Mural-tehtävällä. Sen vastausaika päättyi 16.11.2021. Mural-tehtävässä täsmennettiin maankäytön kehityskuvaan ja Siuntion sydämeen liittyviä näkemyksiä. Tehtävään vastasi 7 henkilöä. Seuraavilla sivuilla esitetään annettuja vastauksia teemakysymyksittäin.





## SIUNTION MAANKÄYTÖN KEHITYSKUVA 2040

### MITEN ALUEIDEN TULISI EROTTUA TOISISTAAN?

#### Kirkkonkylä

- Maalais-/kulttuurimaisemaan tukeutuva
- Kylpylä sydämenä palveluineen

#### Siuntion Sydän

- Kaikilla kulkumuodoilla saavutettava kunnan sopivan mittakaavan asumisen ja palveluiden keskus:
  - Lapsiystävällinen kunta -ajatus näkyy
  - Päivittäispalveluiden keskus
  - Hyvät jalankulun ja pyöräilyn olosuhteet
  - Kohtaamisten keskus

#### Tyyni Pikkala (vai Marsudden)

- Merellinen asuntorakentaminen (myös vesistöjen näkyminen)
- Mikä on omaleimaisuus / identiteetti, jolla kilpailee muiden vastaavien kohteiden kanssa (Kantvik, Sundsberg, Sarvvik)?

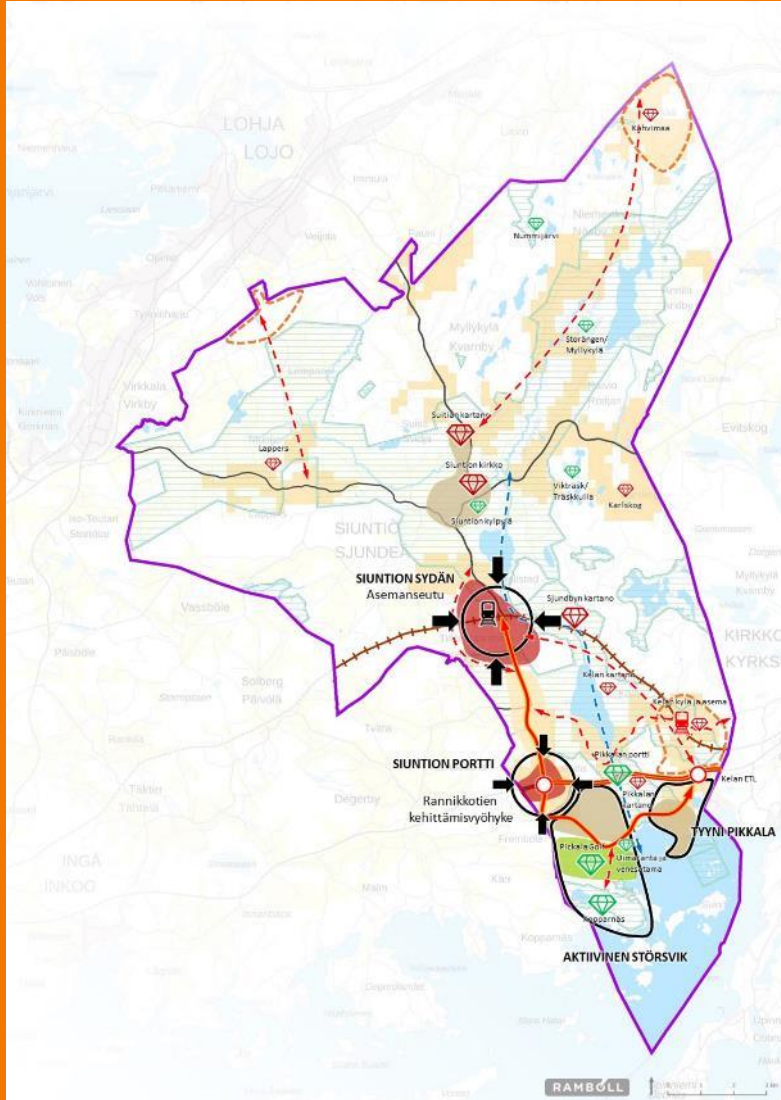
#### Aktiivinen Störsvik

- Houkutteleva ympärivuotinen (loma-)asutus ja virkistyskeskus
- Merellinen ulkoilun ja urheilun alue

#### Siuntion Portti

- Liikenteen, kaupan ja teollisuuden keskus: Monipuoliset palvelut tehokkaasti liikenteen helposti saavutettavissa (länsi, pohjoinen, itä ja etelä)
- Erottautumistekijänä edelläkävijyys sekä paikallisuus: Kiertotalous, Startup-yritykset, pienyrittäjät, paikallisuus ym.





## SIUNTION MAANKÄYTÖN KEHITYSKUVA 2040

### MILLAISET LAATU- JA VIIHTYISYYSSTEKIJÄT TUKEVAT PROFIILIN MUODOSTUMISTA?

#### Kirkonkylä

- Julkiset liikenneyhteydet
- Palvelut, esim. elintarvikekioski, uimahalli
- Kulttuuri-/nähtävyyks-/elämysreitti
- Vehreys, materiaalit

#### Siuntion Sydän

- Asukaspuistot, katupuut ja viheralueet: esim. monipuolinen leikkipuisto, Radan pohjoispuolen puiston kunnostaminen, Viheralueiden sijoittelu
- Torialueen kehittäminen
- Kohtaamispaikkojen ja oleskelualueiden luominen (käsittäen sekä nuoret että iäkkäät)
- Yhteisöllisiä työskentelytiloja
- Jalankulun ja pyöräilyn olosuhteiden kehittäminen, mm. kunnossapito
- Järvi- ja jokiympäristön esiin tuominen
- Valaistus ja materiaalit

#### Tyyni Pikkala (vai Marsudden)

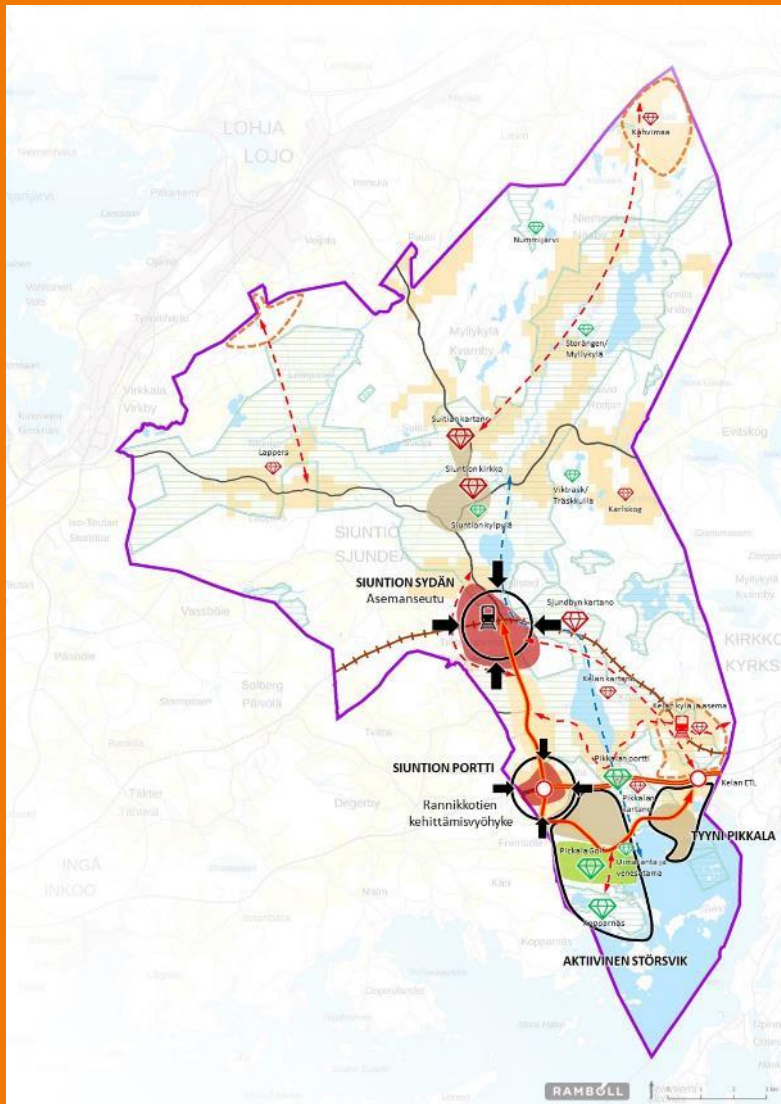
- Matala rakentaminen
- Virkistysreitistö

#### Aktiivinen Störsvik

- Jalankulun ja pyöräilyn olosuhteiden kehittäminen, etenkin yhteydet asemansedulle
- Palvelut, esim. vierasvenesatama ja sen ympärille muodostuvat ravintola-/kahvilatoiminta

#### Siuntion Portti

- Sujuva ja turvallinen saavutettavuus kaikilla kulutavoilla (ml. kävely ja pyöräily)
- Huomioidaan asumisen ja palvelurakennuksien erilaiset tarpeet (niiden yhteensovittaminen)



## SIUNTION MAANKÄYTÖN KEHITYSKUVA 2040

### MITKÄ OVAT KESKEISET KEINOT, JOILLA TAVOITTEITA EDISTETÄÄN?

#### Kaikkia profiileja koskevat keinot:

- Kaavoitus ohjaamaan toimintaa
- Elinkeinopolitiikka tukemaan ja mahdollistamaan yritysten tarpeita
- Kunnan markkinointi houkuttelemaan ja tukemaan profilointien ”myyntiä”
- Asukastyöllä Siuntion ”Maisemapostikorttien” ja historiakohteiden kerääminen sekä niiden hyödyntäminen
- Liikennesuunnittelu (koskee kaikkia toimialoja): Jalankulun ja pyöräilyn reitit (esim. *Kestävän ja turvallisen liikkumisen suunnitelma toimenpiteineen*)

#### Lisäksi erityistarpeet:

##### Kirkonkylä

- Kunnan mahdollisuudet edistää kylpylän eläväisyyden ja kylän keskuksen roolin säilyttämistä
- Työryhmän perustaminen / yhteistyön fasilitointi

##### Siuntion sydän

- Kunnossapidon ja hoidon laadun parantaminen
- (Asukas)yhteistyön tukeminen, esim. talkoot

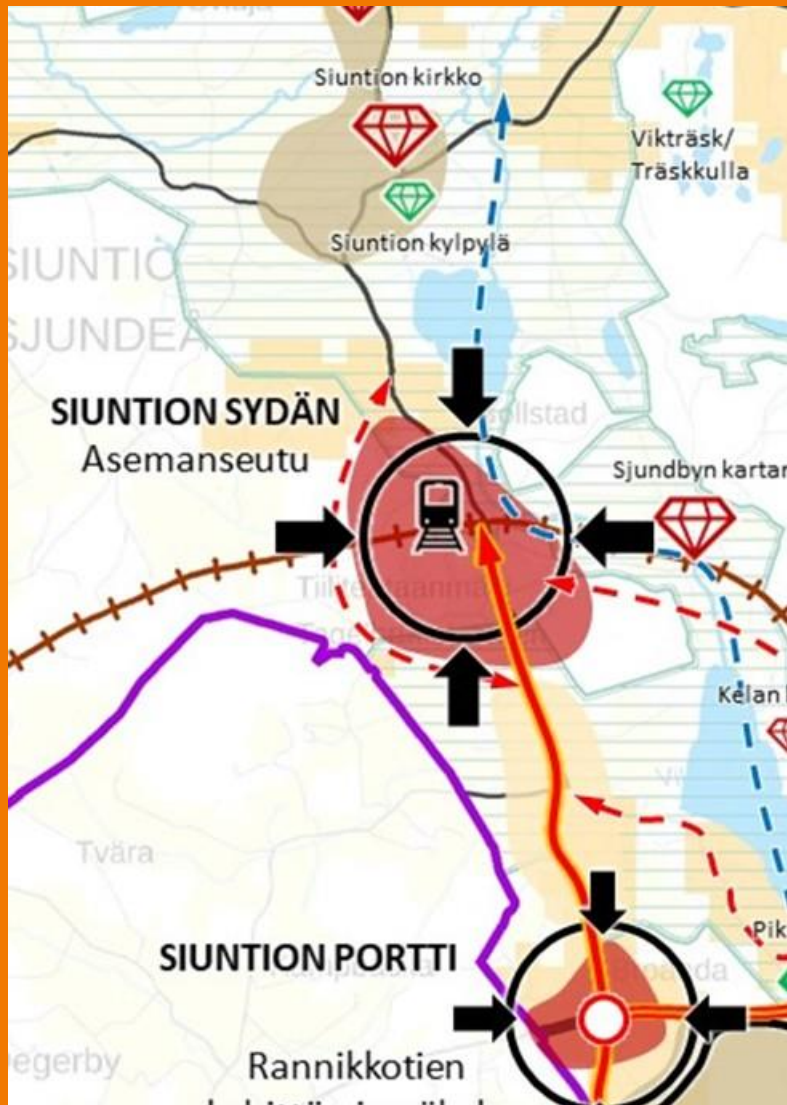
##### Aktiivinen Störsvik

- Palvelurakenteen edellytysten luominen: päiväkotia, ravintola-/kahvila-/kioskitoimintaa, venesatama palveluineen

##### Muut alueet:

- Kahvimaalla sekä Bäcksintiellä Lohjan rajalla maanhankinta (ESA-rata ja teollisuuspuisto)





## SIUNTION SYDÄMEN KEHITTÄMINEN

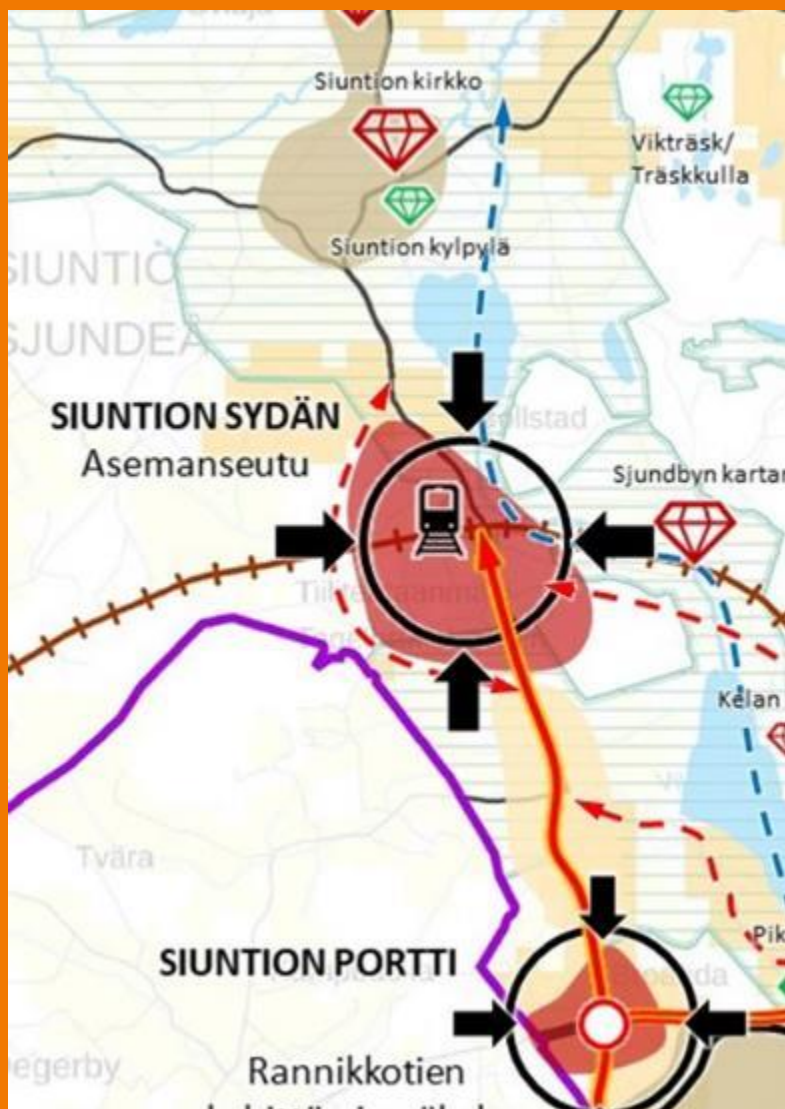
### Asuminen

- Matalaa Siuntiontien varrella, korkeaa sivuille
- Siuntionjokivarren kehittäminen ja konseptin muodostaminen
- Siltayhteys Siuntionjoen yli
- Kerrostaloja toiminnalliseen ydinkeskustaan (asema-Fennia areena / Campusalue) ja radan viereen molemmin puolin
- Asumista Bollstadin alueelle, puukuja Haagantielle
- Mistä puretaan ja mihin rakennetaan, jotta 10 000 asukkaan tavoite voidaan täyttää
- Karubybergenin rinne/maisemarakentaminen
- Yhtenäinen ilme keskustassa, mm. julkisivut. Nyt ilme ei ole yhtenäinen
- Kerrostalokorkeuden huomioon ottaminen harmonian ja silhuetin näkökulmista (topografia)
- Kerrostaloalueen ulkopuolella esim. tiivistä ja matalaa 2-3 kerrosta
- Kerrostalojen väliin viheralueita, leikkipaikkoja lapsille, nuorille heidän tarvitsemiaan alueita, vanhuksille suihkulähteitä ja penkkejä, istutuksia
- Jokivarteen uutta asumista ja uusia käyttäjäryhmiä

### Palvelut

- Tori, jonka ympärille palveluita. Katettu lava, paikalliset tuotteet
- Toinen kauppa
- Matkakeskuksen kehittäminen
- Palvelut sinne missä kerrostalot
- Siuntion asema-alueen kehittäminen. Paremmat palvelut (esim. kioski ja liikkumispalvelut). Liityntäpysäkki aseman yhteyteen
- Jäähalli
- Monikäyttötilat

**SIUNTION MAANKÄYTÖN  
KEHITYSKUVA 2040**



## SIUNTION MAANKÄYTÖN KEHITYSKUVA 2040

### SIUNTION SYDÄMEN KEHITTÄMINEN

#### Virkistys

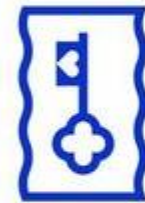
- Karabybergenin virkistysalueelle paremmat yhteydet
- Yhteys asemalta jokilaaksoon ja eteenpäin Karabybergenin alueelle
- Tiilitehtaan alueen lähiluonto nostettiin esiin. Luontoreittien kehittäminen alueella
- Siuntionjoen jokipuiston kehittäminen, mm. kahvila ja melontaa.
- Ulkoilureitti jokivarteen
- Bunkkerien ja muinaismuistojen entisöinti ja kehittäminen matkailun näkökulmasta
- Puiston ja leikkipuiston kehittäminen kuntakeskuksen yleisurheilukentän länsipuolelle
- Leikkipuisto radan pohjoispuolelle ja jokipuiston kehittäminen
- Keskustaan vesiaihe, taidetta
- Lähiluonnon kehittäminen. Siuntiossa pitäisi luonnon olla aina lähellä, viherkäytävien ja näkemien huomioon ottaminen
- Säilytetään mahdollisimman paljon metsää Campusalueen ja omakotitalojen välillä
- Siuntion aseman puiston kehittäminen (Siuntiontien viereinen puistoalue)
- Puistoissa ja viheralueissa keskittyminen enemmän laatuun määrän sijaan

#### Liikenne

- Raskaan liikenteen reitti Billskogintieltä Degerbyntielle, nyt raskas liikenne kulkee asuinalueen läpi
- Kuninkaantien kehittäminen matkailun näkökulmasta, tiemerkit
- Puustoa reunustamaan Siuntiontietä, nopeus alle 40 km/h
- Aseman turvallisuuden ja viihtyisyyden / miljööön parantaminen
- Turvalliset kevyen liikenteen väylät keskeisillä reiteillä
- Billskogintien kevyen liikenteen reitin jatkaminen Palonummentielle
- Väylien kunnossapito ja valaistus

2.

## KARTTAKYSELY



Siuntio  
Sjundea

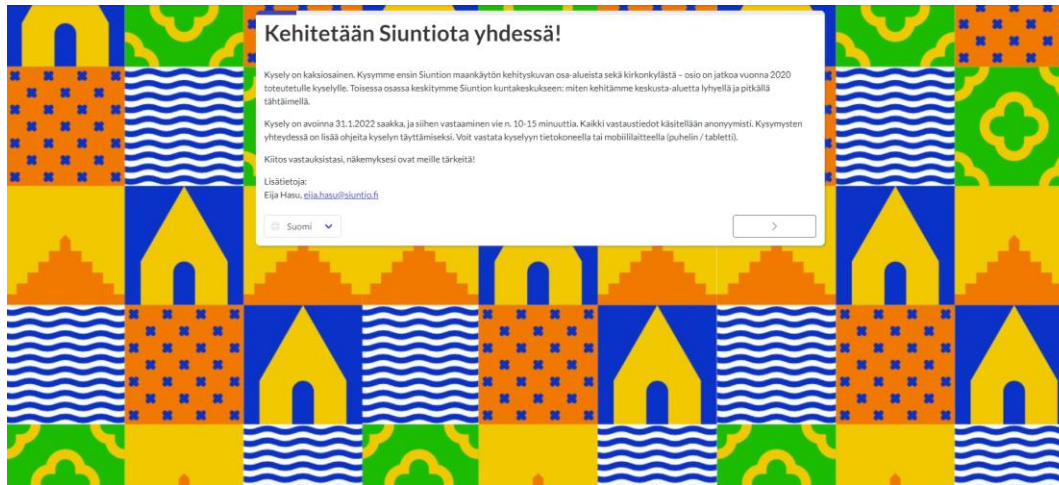


# KEHITETÄÄN SIUNTIOTA YHDESSÄ! -KYSELY

Kaavaillan jälkeen toteutettiin karttapohjainen kysely Maptionnaire-työkalulla, jonka tarkoituksena oli kartoittaa haasteita ja toiveita erityisesti Siuntion keskustan kohdalla. Kyselyn kohderyhmä oli kuntalaiset sekä Siuntiossa vierailevat ja työskentelevät. Kysely oli avoinna ajalla 6.1.2022 – 31.1.2022. Kaikki vastaustiedot käsiteltiin anonymisti.

Kysely oli kaksiosainen. Ensin kysyttiin Siuntion maankäytön kehityskuvan osa-alueista sekä kirkonkylästä – osio oli jatkoa vuonna 2020 toteutetulle kyselylle (vastaajia 90). Toisessa osassa keskityttiin Siuntion kuntakeskukseen: miten keskusta-aluetta tulisi kehittää lyhyellä ja pitkällä tähtäimellä. Kysely toteutettiin suomen- ja ruotsinkielisinä.

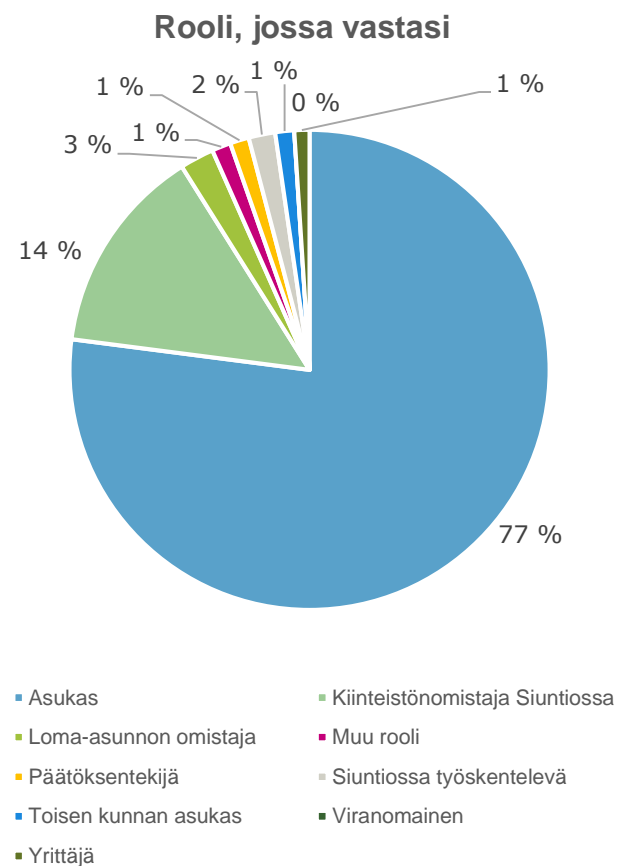
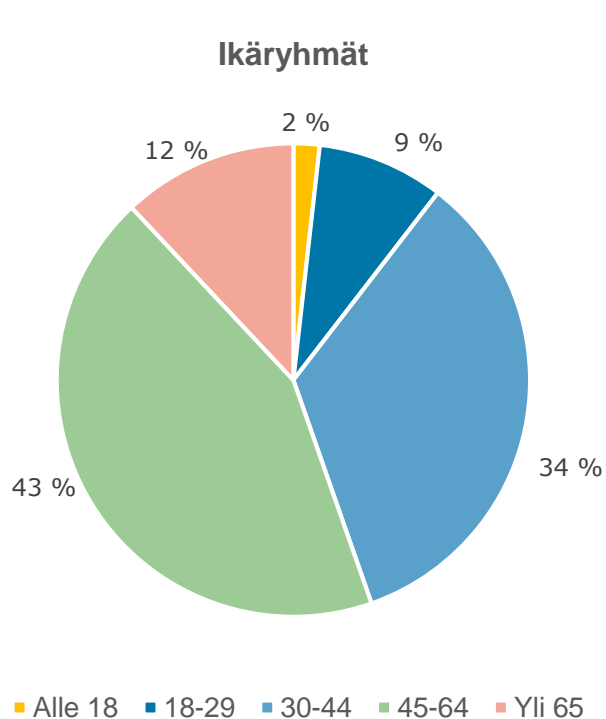
Kyselyn kokonaisvastaajamäärä oli 393. Näistä 334 vastasi suomeksi ja 59 ruotsiksi.



## TAUSTATIETOJA

Vastaajista suurin osa oli ikäryhmästä 45-64-vuotiaat sekä 30-44-vuotiaat. Jokaisesta ikäryhmästä kuitenkin saatiin vastauksia.

Eniten (77 %) vastasivat Siuntion asukkaat. Toiseksi eniten (14 %) vastaajia oli ryhmästä "loma-asunnon omistajat". Viranomaiset, yhdistykset ja organisaatiot sekä oppilaitokset eivät vastanneet kyselyyn. Henkilöt, jotka vastasivat muussa roolissa olivat mm. Siuntion entinen asukas, tuplaroolissa vastanneet asukas ja yrittäjä sekä yrittäjä ja yhdistysaktiivi ja puolet ajasta Siuntiossa asuva.

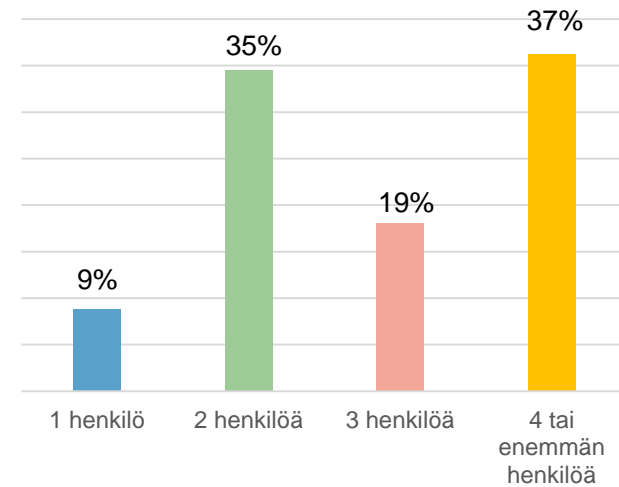


## ASUMINEN

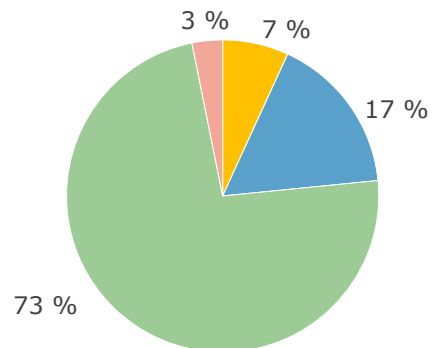
Vastaajista eniten oli 2 henkilön (35 %) tai 4 ja enemmän henkilön (37 %) talouksia. Suurimmalla osalla (49 %) talouksista ei ole lapsia tai lapset ovat alle 18-vuotiaita (33%).

Vastaajista 73 % on asunut Siuntiossa yli 5 vuotta.

### Talouden koko

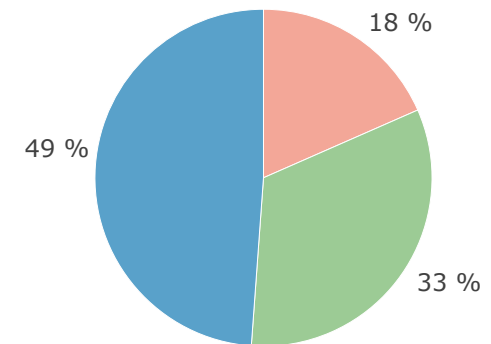


### Kuinka kauan on asunut/toiminut Siuntiossa



■ Alle vuoden ■ 1-5 vuotta ■ yli 5 vuotta ■ En asu Siuntiossa

### Talouden lapsimäärä



■ Alle kouluikäisiä lapsia ■ Alle 18-vuotiaita ■ Ei lapsia

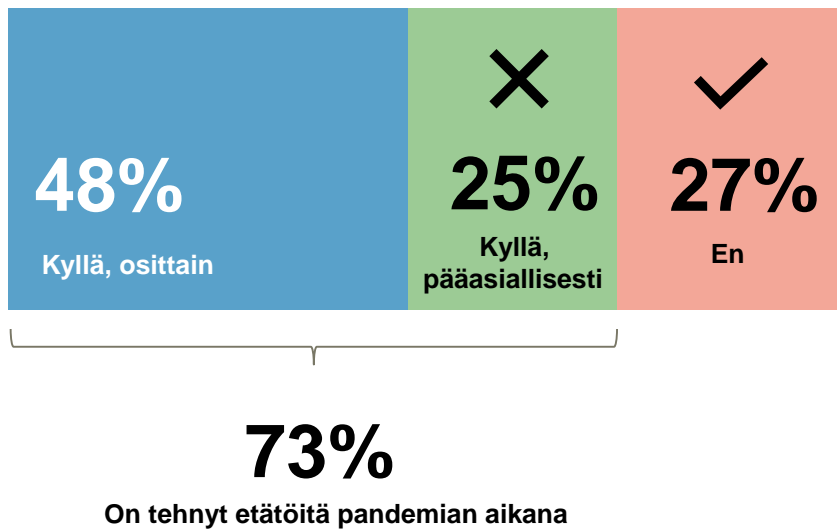


# ETÄTYÖSKENTELEY

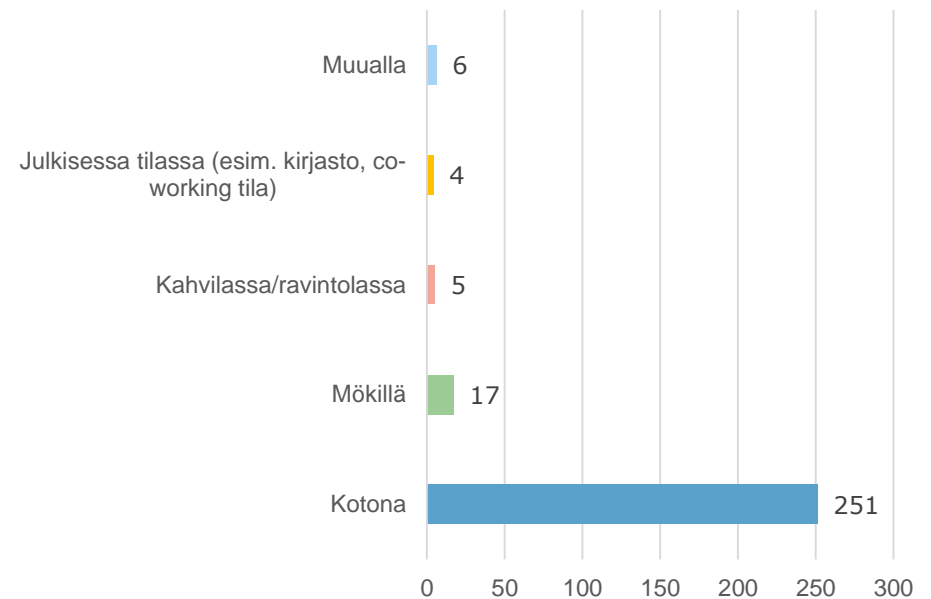
Suurin osa vastaajista (48 %) oli työskennellyt etänä pandemia-aikana ainakin osittain. Vain 27 % ei ollut työskennellyt etänä.

Etätöitä tehdään selkeästi eniten kotona (vastaajista 251 kpl), mökillä on työskennellyt 17 vastaajaa ja muissa paikoissa alle 10 vastaajaa.

**Etätyöskentely pandemia-aikana** (oletko tehnyt pandemia-aikana etätöitä tai esim. opiskellut etänä?)



**Jos teet etätöitä, niin missä?**

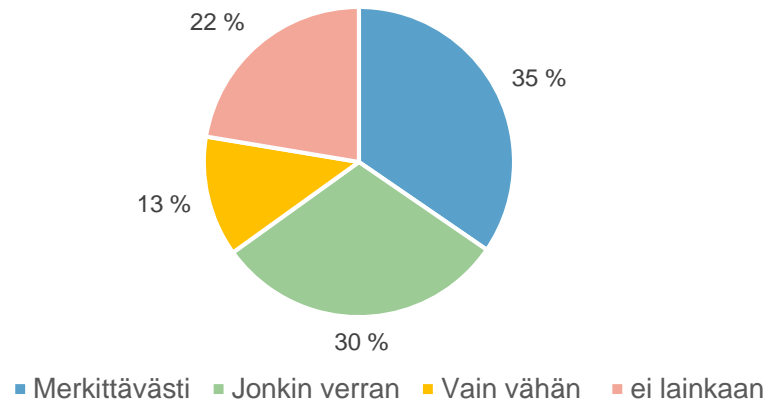


# ETÄTYÖSKENTELEY JA LIIKKUMINEN

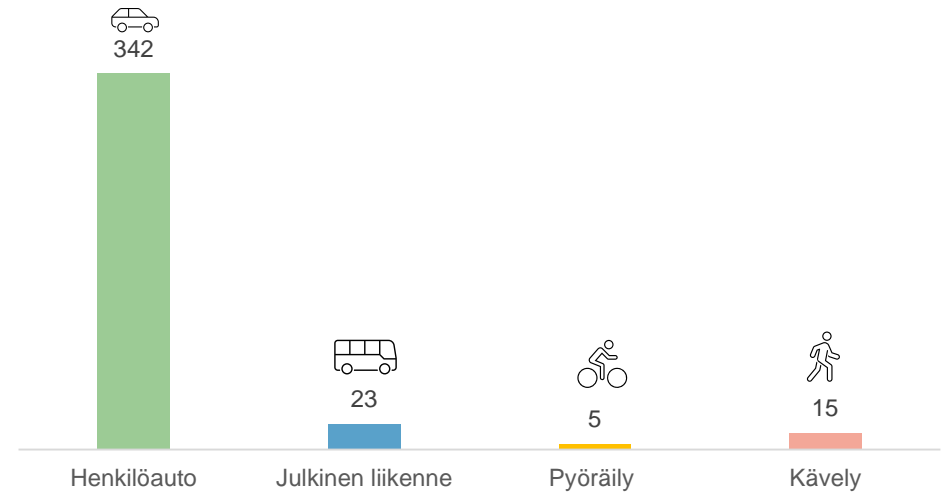
Suurin osa vastaajista (48 %) oli työskennellyt etänä pandemia-aikana ainakin osittain. Vain 27 % ei ollut työskennellyt etänä.

Vastanneiden pääasiallinen liikkumisen muoto on auto.

Jos olet tehnyt etätöitä, onko se vähentänyt liikkumisen tarvetta?

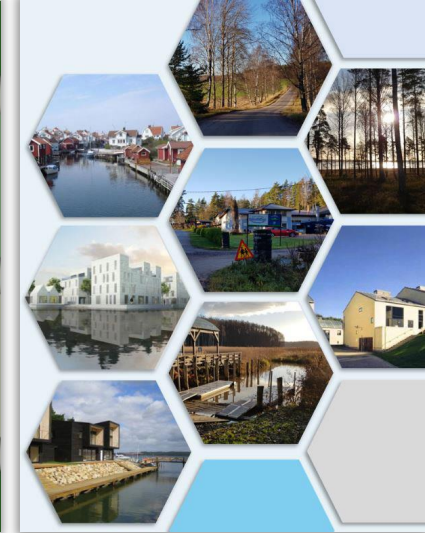


Pääasiallisin liikkumisen muoto/väline



# KARTTAKYSELY

## Kehitettävät alueet





# SIUNTION KUNTAKESKUS (SIUNTION SYDÄN)

Siuntioon on laadittu [maankäytön kehityskuva](#), jossa on määritelty keskeiset painopistealueet ja näiden alueiden profiilit (alla kuvaus sekä visiokuva).

Siuntion Sydämen profiilikuvaus:

”Asemanseudun kasvua pyritään vauhdittamaan ja vahvistamaan paremman palvelutason luomiseksi, paranevien joukkoliikenneyhteyksien hyödyntämiseksi sekä keskustamiljöön kehittämiseksi. Alue erottuu edukseen muista lähialueen keskuksista. Junaliikenteen palvelutasoa pyritään parantamaan ja asemanseutua kehitetään vetovoimaiseksi keskuksiksi lisääntyvän asutuksen ja mm. sivistys- ja hyvinvointikampuksen sekä SoTe-keskuksen myötä.”

**Minkälaiset elementit (kuten paikat, asiat, materiaalit, palvelut) mielestäsi tukevat kuvatuksen alueen syntymistä?**

**Puuttuuko alueen kuvauksesta jotain olennaista?**

[Linkki suomenkieliseen maankäytön kehityskuvaraporttiin](#)  
[Linkki ruotsinkieliseen maankäytön kehityskuvaraporttiin](#)



	<b>Viihtyisyys, estetiikka ja siisteys</b>	<b>Saavutettavuus</b>	<b>Arki, vapaa-aika ja kohtaaminen</b>	<b>Tunnettuus</b>
<b>Viher- ja virkistys-alueet</b>	<ul style="list-style-type: none"> <li>Maalaiskunnan luonnon hyödyntäminen, puistomaisuus</li> <li>Pysyvät istutukset</li> <li>Kasvillisuuden siistiminen (urheilukenttä, puro, tienvarsien niitto)</li> </ul>		<ul style="list-style-type: none"> <li>Hoidetut asukaspuistot (Jokiranta, asema, pururadan keskiosat)</li> <li>Lähiulkoilualueet, keskustasta lähtevät luontopolut, hiihtoladut</li> <li>Penkit</li> </ul>	<ul style="list-style-type: none"> <li>Puoleensavetävä puisto keskeisellä paikalla</li> <li>Luonto- ja kulttuurimatkailu, wellness</li> <li>Puistojen opastus</li> </ul>
<b>Liikenne ja liikkuminen</b>	<ul style="list-style-type: none"> <li>Junalaiturin, lipunmyynnin ja bussipysäkkien kattaminen</li> <li>Pylväiden ja liikennemerkkien suoristus</li> <li>Alikulun siistiminen</li> <li>Teiden kunnostaminen (Säästöpankintie)</li> <li>Valaistus (asema, väylät)</li> </ul>	<ul style="list-style-type: none"> <li>Junaliikenne (vuorotiheys, viikonloppuvuorot, myös länteen), toinen raide</li> <li>Bussit Kirkkonummelle, Lohjalle, Raaseporiin, kirkonkylälle ja Störsvikin suuntaan, asiointivuorot, poikittaisliikenne</li> <li>Lasten ja nuorten itsenäinen liikkuminen Lohjalle ja Karjaalle myös iltaisin</li> <li>Bussiaseman selkeyttäminen</li> <li>Pyöräilyn ja jalankulun väylät (Asema - tie 51, Lappersintie, Siuntieontie) ja turvalliset pyöräparkit</li> <li>Bussin, pyöräilyn ja jalankulun yhteydet lähialueelta juna-asemalle ja kuntakeskukseen (pikkubussi Inkoo/Lohja)</li> <li>Yksityisautoilun vähentäminen vs. parkkipaikat</li> <li>Liityntäpysäköintikatot aseman pysäköintialueelle (myös melusuojaus)</li> <li>Suora tie Palonummelle päätie, ei mutkia</li> <li>Esteettömyys</li> </ul>	<ul style="list-style-type: none"> <li>Kävelyalueet</li> <li>Turvalliset liikennejärjestelyt (esim. lasten suojatietä ei pusikoituneen parkkipaikan lävitse)</li> </ul>	<ul style="list-style-type: none"> <li>Joukkoliikenteellä markkinointi vasta kun on toimiva</li> <li>Selkeät opasteet ja kyltit esim. bussiasemalle</li> <li>Koulutaksien käytettävyyttä kuntalaisille markkinoitava</li> <li>Opastaulut ja kaupunkipyörät</li> </ul>

	Viihtyisyys, estetiikka ja siisteys	Saavutettavuus	Arki, vapaa-aika ja kohtaaminen	Tunnettuus
Kaupunki-kehitys, arkkitehtuuri ja rakentaminen	<ul style="list-style-type: none"> <li>Aseman siistiminen (töhryt)</li> <li>Epäsiistien rakennusten purkaminen / julkisivujen kunnostaminen (vuokratalot, Kullervontie, Koulutie, Charlotta Lönnqvistintie, rautakauppa, MaJu-liikerakennus, Capella, tilapäiskoulutilat)</li> <li>Maisema- / vihersuunnittelu ja kunnossapito-suunnitelma</li> <li>Puurakentaminen</li> <li>Puutarha- ja puistohenkilöt kuntaan</li> <li>Rakentamisen kauneus ja yhteneväisyys: maalaismiljööstä ja historiasta inspiroituminen, erottuvuus</li> </ul>	<ul style="list-style-type: none"> <li>Keskustan rakenteellinen selkeyttäminen ja tyyllinen yhtenäistäminen (esim. tiivis puurakentaminen)</li> <li>Keskustan kasvu etelämmäksi (arkiliikenne suuntaa tie 51:lle)</li> </ul>	<ul style="list-style-type: none"> <li>Jokipuisto (uimapaikka, ulkoilureitti, palvelut)</li> <li>Palveluiden keskittäminen</li> <li>Aukiot ja puistot</li> <li>Tori / keskuskävelykatu</li> <li>Matalat kerrostalot ja pientalot</li> <li>Uuden kampuksen ympäristön uudisrakentaminen</li> <li>Jokipuiston toisen puolen peltoalueelle ylikulku, pientaloja ja pienyritystiloja</li> <li>Ekologinen esikaupunki</li> </ul>	<ul style="list-style-type: none"> <li>Pikkukylän charmi, maalaismiljöö lähiön sijaan, väljyys ja matalammat hinnat valttina</li> <li>Rauhallisuus, turvallisuus ja yhteisöllisyys myös kunnan kasvaessa</li> <li>Panostus Siuntiontien varteen kuntakeskuksen alueella, tunnelman alkaminen tie 51:n risteyksestä</li> <li>Maaseutumaisemat lähellä Kirkkonummea ja pk-seutua houkuttelevia uusille asukkailla</li> <li>Paraatipaikalle kestäväää rakentamista ja tyylikästä julkista rakentamista</li> <li>Asukastavoitteiden harkitseminen</li> <li>Myös muun kuin keskuksen huomiointi</li> </ul>
Palvelut ja toiminnot	<ul style="list-style-type: none"> <li>Jäteasiat sivumpaan</li> <li>Kunnossapito</li> </ul>	<ul style="list-style-type: none"> <li>Arkipalvelut kävelyetäisyydellä</li> </ul>	<ul style="list-style-type: none"> <li>Toinen / valikoimaltaan laajempi kauppa</li> <li>Tapaamispaikat sisällä ja ulkona kaiken ikäisille</li> <li>Ravintolat ja kahvilat</li> <li>Suuri, toiminnallinen leikkipuisto (liikkuminen, pihapelit)</li> <li>Koirapuistot</li> <li>Nuorten harrastustoiminnot ja tilat (nuorisotilat, mopotalli, kaukalo, skeittiparkki ilmaiset hallivuorot)</li> <li>Jokirantaan kahvila, kioskki</li> <li>Kuntoportaat, (ulko)kuntosali, ulkouinti</li> <li>Terveyskeskus-, neuvola- ja hammaslääkäripalvelujen säilyttäminen keskustassa</li> <li>Vanhusten kotipalvelut</li> <li>Pikkupuodit (esim. lähiruoka)</li> <li>(Pien)yritystoiminnan tukeminen (toimitilojen hinnat, sijainnit ja laatu)</li> <li>Liikennekeskus: asemakioski, info</li> <li>Pyörävuokraus</li> <li>Alko</li> <li>Kulttuuritapahtumat, taidegalleria</li> <li>Tapahtumapäivien tukeminen (ravintolapäivä, siivouspäivä)</li> <li>Kauneus- ja hyvinvointipalvelut</li> <li>Uimahalli</li> <li>Ruotsinkielinen yläaste</li> <li>Kesä- / viikonlopputori, tuottajatori, kauppahalli, maatalouden tukeminen</li> <li>Tavaroiden lainapalvelut (kirjasto, puistot)</li> <li>Lasten liikennepuisto, karting</li> <li>Kylpylä, vuokrattava sauna</li> </ul>	<ul style="list-style-type: none"> <li>Palveluiden opastaulut (asema)</li> <li>Taideteos tie 51 varteen</li> </ul>

## Benchmarkeja:

- Tolsan asema
- Sipoon ja Porvoon uusi rakennuskanta
- Kotkan Sapokan kunnianhimoinen kunnanpuutarhuri
- Inkoon keskustan yhtenäisyys
- Lohjan keskustan miellyttävyyys ympärivuotisesti
- Kauniaisten keskustori
- Fiskarsista ja muista ruukkialueista mallia jokialueelle
- Inkoon muumipuisto mallina lippulaivaleikkipuistolle
- Inkoon kahvila- ja ravintolapalvelut, esim. Wilhelmsdal, Delta, Sågen
- Kehäradan asemat

“ Aseman seudulle pitää kaavoituksella mahdollista liiketoiminta eri muodoissaan. Kunnan pitää ostaa maa-alueita itselleen ja sen jälkeen kaavoittaa ne tarkoituksenmukaisesti ja myydä eteenpäin. Esim. liikekeskuksen mahdollistaminen kahdelle isolle kauppaketjulle ja samaan kiinteistöön pienille erikoistavarakaupoille. Myös asuinrakentaminen ja tonttikauppa pitää mahdollistaa edellä mainitulla menettelyllä.

“ Tällä hetkellä rahavarat menevät naapurikuntiin, kun kylältä ei löydy kuin yksi ruokakauppa, joka sekin todella kallis ja yksipuolinen.

“ SoTe -keskus on toki tärkeä, mutta ympäristö, liiketoiminta ja erilaiset palvelut, yrittäjät, liikkeet, ravintolat ym. on se, mikä vetää ihmisiä kuntakeskukseen, viettämään siellä aikaa ja tuhmaamaan sinne rahansa. Ja mitä enemmän pistetään rahojamme oman kylän toimijoihin, sitä paremmin yrittäjät siellä menestyvät ja alkavat vetää ihmisiä myös muualta. Kukaan ei naapurikunnista lähde varta vasten katselemaan Siuntion Sote -keskusta (eikä varmasti hyvinvointikampustakaan), mutta mainetta niittäviin vapaa-ajan toimintoihin, ravintoloihin, harrastuksiin tms. saatetaan tulla.

“ Materiaaleista moderni puurakentaminen ja muu kestävä rakentaminen ovat sellaisia, joita tullaan katsomaan kauempaakin, mikä taas antaa tilaisuuden erottua eduksi. Jos uusien julkisten rakennusten rakentamiseen satsataan hieman enemmän, sillä saavutetaan kerrannaisvaikutuksia. Keskustan paraatipaikalla olevat kunnan vuokratilat ovat karkottaneet vuosien aikana varmasti satoja yrittäjiä ja potentiaalisia asukkaita. Nuo ankeuttajat pitäisi räjäyttää.

“ Leikkipuistojen ja skeittipuiston tilasta on ollut paljon keskustelua. Jos keskustassa olisi iso, moderni ja huippuhieno leikkipuisto - jossa erikseen osat isoille ja pienille lapsille - ja samoin hieno skeittipuisto, jossa isompien ja pienempien puolet, ehkä myös graffitiseinä? Nämä voisivat houkuttaa ainakin kävijöitä ympäröivistä kunnista tai jopa muuttoliikettä Siuntion suuntaan kunhan kampus on valmis. Töhrimisestä ja muusta ilkeästä päätellen nuorisolla ei ole Siuntiossa mitään muuta tekemistä kuin pahanteko. Heitä pitäisi haastatella ja selvittää, minkälaisia tekemistä he kaipaavat. Lukion puuttuessa Siuntiossa myös liikenneyhetydet kuntiin, joihin nuoret matkustavat opiskelemaan, pitäisi saada kuntoon. Ei voi olettaa, että nuori odottelee sitä yhtä ainuttu junavuoroa tuntikaupalla tai tarpoo kilometrikaupalla pimeässä kotiin jos juna ei kuljakaan.

”Bajamaja S-Marketin parkkipaikan tuntumassa pop-up -olutilan kyljessä ja autotalon pihalle jatkettu parkkipaikka sinetöivät keskustan kauheuden.”

Junaliikenne saisi tulla useammin Siuntioon asti. Tällä hetkellä lapset haetaan Kirkkonummen asemalta koska junat tulevat useammin ja isot kaupat matkan varrella.

Kuntakeskuksesta puuttuu tällä hetkellä kokonaan alue, jossa ihmiset voivat esim. kesällä viettää aikaa ulkona ja tavata toisiaan. Päivää lähdetään viettämään naapurikuntiin, kun omassa lähiympäristössä ei ole paikkaa viettää aikaa.



# SUNNANVIK (SIUNTION PORTIN ALUE)

Siuntion Portin profiilikuvaus (vieressä visiokuva):  
"Siuntion Porttia kehitetään tiiviinä ja toiminnoiltaan sekoittuneena alueena. Alueella yhdistyy uudella ja mielenkiintoisella tavalla asuminen, työpaikat ja palvelut. Alue muodostaa näkyvän, houkuttelevan ja tunnetun pysähtymispaikan Rannikkotien käyttäjille. Alueella on nopea nelikaistainen yhteys kohti Helsingin seutua."

**Minkälaiset elementit (kuten paikat, asiat, materiaalit, palvelut) mielestäsi tukevat kuvatuunlaiseen alueen syntymistä?**

**Puuttuuko alueen kuvauksesta jotain olennaista?**



	Käyntikortti, pysähtyminen	Turvallisuus ja toimivuus	Liike-elämän tukeminen	Hyvä arki
Viher- ja virkistys-alueet	<ul style="list-style-type: none"> <li>• Meri: kalastajamainen kylä Nauvon tyyliin</li> <li>• Joki näkyviin: kävelyreitti, kasvillisuuden raivaus</li> <li>• Luonnonläheisyys</li> </ul>		<ul style="list-style-type: none"> <li>• Ulkoilu, pyörä- ja kanoottivuokraus, retkeily ja luontopolut, venesatama, golf</li> </ul>	<ul style="list-style-type: none"> <li>• Siisti uimaranta</li> <li>• Ulkoilualueet: maastopyöräreitit, koira-aitaukset, joenvarren reitti, vaellus</li> <li>• Lasten ja nuorten liikunta, ulkoleikkipaikka ABC:lle</li> </ul>
Liikenne ja liikkuminen	<ul style="list-style-type: none"> <li>• Opastaminen tiellä liikkuville</li> <li>• Pysähdyspaikan sijaan infra muistuttamaan pientä kylää</li> </ul>	<ul style="list-style-type: none"> <li>• Vaarallisten liittymien parantaminen (eritaso-, kieroliittymät, suojatiet, liikennevalot Hangontie/Störsvikintie, Pikkalan ABC:n risteys. Siuntioon kääntyvä risteys, Rannikkotie)</li> <li>• Ylikulkusilta Pikkalan ABC:n tien yli</li> <li>• Turvalliset ylitykset bussilla kulkeville</li> <li>• Valaistus keskustasta valtatielle</li> <li>• Nopea yhteys Helsinkiin: bussit, hyvä liittymä Länsiväylälle</li> <li>• Moottoritien jatkaminen Kirkkonummelta Siuntioon</li> <li>• Kylien jääminen sumppuun: kulku Kuninkaantieltä suoraan tielle 51, turvallinen yhteys asemalta Rannikkotie</li> <li>• Bussiliikenteen solmukohta: vaihdot, kyytiin nappaaminen</li> </ul>	<ul style="list-style-type: none"> <li>• Uimarannan parkkipaikat</li> </ul>	<ul style="list-style-type: none"> <li>• Valaistut kävelyn ja pyöräilyn väylät alueelle eri keskuksista (esim. asukkaiden houkuttelu ohikulkijoiden lisäksi, koululaisten liikkuminen)</li> <li>• Julkinen liikenne eri puolilta Siuntiota: tiheämpi bussiyhteys tie 51:lle</li> <li>• Yhteydet Timalan asuinalueelle</li> </ul>

	Käyntikortti, pysähtyminen	Turvallisuus ja toimivuus	Liike-elämän tukeminen	Hyvä arki
Kaupunki-kehitys, arkkitehtuuri ja rakentaminen	<ul style="list-style-type: none"> <li>Näkyvyyden parantaminen tielle</li> <li>Taide, kalliroleikkauksen valaistus</li> <li>Kiinnostavan näköinen (ei tyypillistä toimistorakentamista, lähes tyhjällä alueella mahdollisuus rohkeaan suunnitteluun)</li> <li>Tonttimarkkinointi-, tervetulo- ja karttataulu</li> <li>Kunnan ja yritysten yhteistyö markkinoinnissa</li> </ul>		<ul style="list-style-type: none"> <li>Palveluiden keskittäminen asemanseudulle</li> <li>Kunnan omistamaa maata tien molemmin puolin</li> <li>Miten ABC:n ympäristön keskus saadaan säilymään eritasoliittymän siirtyessä länteen?</li> </ul>	<ul style="list-style-type: none"> <li>Melun vaimennus</li> <li>Punaisiin rakennuksiin sopiva uudisrakentaminen, maisemaan sopiva puurakentaminen, merelliset materiaalit</li> <li>Myös rauhallinen asuinalue läpikulkupaikan lisäksi</li> </ul>
Palvelut ja toiminnot	<ul style="list-style-type: none"> <li>Vetovoimainen yritys veturiksi</li> <li>Monipuolinen bensis: ruoka, polttoaine (biokaasu), autonpesu</li> <li>Matkailuinfo</li> <li>Kotimatkan varrelta saatavat 24/7 palvelut niin Siuntioon päin kotiin tuleville kuin kotiinpäin Helsinkiin matkaaville</li> <li>Tilaus ja nouto –tyyppinen kauppa</li> <li>Paikallisten tuottajien ja yritysten esittely</li> </ul>		<ul style="list-style-type: none"> <li>Työpaikka-alueen kehittäminen</li> <li>Houkuttimia yrittäjille sijoittua alueelle (pienet tontit rantatien varteen, esim. Inכוןportin yritystontit)</li> <li>Outlet –myymälät / kauppahalli / putiikit (puutarha-, rauta-, sisustus-, design-, käsityö- ja sekatarvakaupat)</li> <li>Modernit ja muunneltavat teollisuuden ja kaupan tilat</li> <li>Monipuolinen päivittäistavarakauppa, kahvila- ja ravintolatarjonta, pikaruoka, paikalliset elintarvikkeet, Siuntion Savustamon siirtyminen alueelle</li> <li>Toimintaa uimarannalle ja joenvarteen: piknikalue, kesäkahvila, lähtöpaikka melojille</li> </ul>	<ul style="list-style-type: none"> <li>Kiviaineslouhinnan lopettaminen</li> <li>Pk-seudulla työskentelevien lapsille päiväkotit</li> </ul>

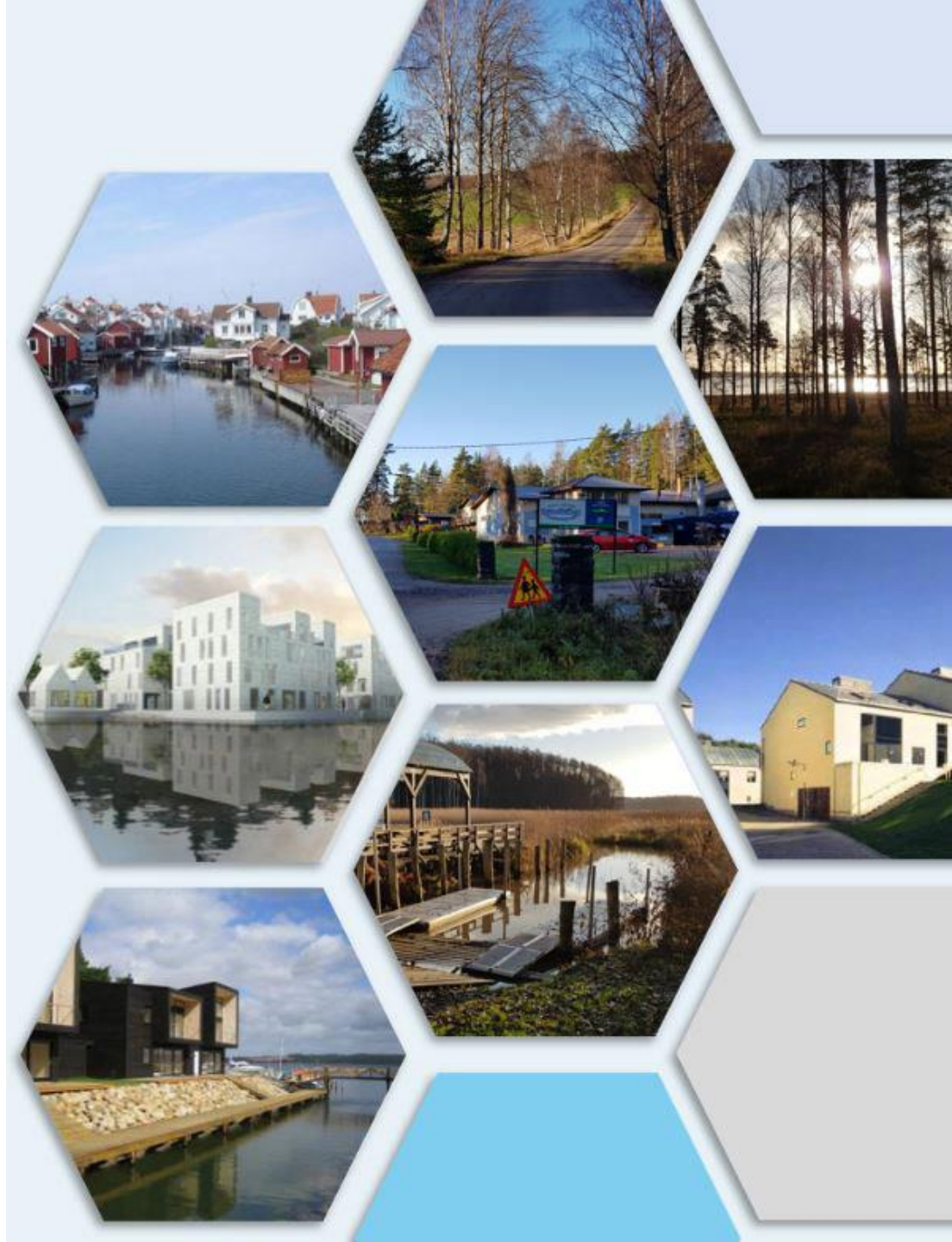
## MARSUDDEN (TYYNI-PIKKALA)

Tyyni-Pikkalan (Marsudden) profiilikuvaus  
(vieressä visiokuva):

"Pikkalaa kehitetään merellisenä asuntovaltaisena alueena, joka on rakenteeltaan kestävä. Alueen kehittäminen tukeutuu virkistykseen, vapaa-ajan toimintoihin sekä ympäristön vetovoimatekijöihin."

**Minkälaiset elementit (kuten paikat, asiat, materiaalit, palvelut) mielestäsi tukevat kuvatulnaisen alueen syntymistä?**

**Puuttuuko alueen kuvauksesta jotain olennaista?**





	Asuminen	Vapaa-aika	Säilyttäminen ja ylläpito	Muut
Viher- ja virkistys-alueet	<ul style="list-style-type: none"> <li>• Meri elementtinä</li> </ul>	<ul style="list-style-type: none"> <li>• Ulkoilumahdollisuudet niin asukkaille kuin vierailijoille: kävely, juoksu, pyöräily, hiihto, melonta, veneily, kuntoportaat, ulkoliikuntavälineet, urheilukenttä</li> <li>• Kaikille pääsy merenrantaan useammasta paikasta</li> <li>• Hoidettu kevyen liikenteen rantapromenadi, Kaapelitehtaan viereinen ranta-alue</li> <li>• Esteettömyys ulkoilureiteillä</li> </ul>	<ul style="list-style-type: none"> <li>• Suojelualueet</li> </ul>	
Liikenne ja liikkuminen	<ul style="list-style-type: none"> <li>• Helppo kulku asemanseudun, Kantvikin ja Kirkkonummen palveluiden ääreen</li> <li>• Paremmat yhteydet pk-seudulle mahdollistaisivat nuorten jäämisen</li> <li>• Kuntakeskukset yhdistävät kevyen liikenteen väylät</li> <li>• Katuvalaistus Itäiselle Kuninkaantielle, Kaapelitielle</li> <li>• Bussipysäkeille valaistus ja katos koululaisia varten</li> </ul>	<ul style="list-style-type: none"> <li>• Julkinen liikenne ja parkkipaikat virkistyskäyttäjille</li> <li>• Taksivene</li> </ul>	<ul style="list-style-type: none"> <li>• Vanhan Kelan juna-aseman avaaminen</li> <li>• Uudet tiet rikkovat upeita luontoalueita</li> <li>• tärkeää, että Störsviksvägenin nykyinen yhteys 51:een säilyy</li> </ul>	<ul style="list-style-type: none"> <li>• Suunniteltu läpikulku Marsuddenista Störsvikiin haittaa alueen houkuttelevuutta -&gt; tukeutuminen nykyiseen tieverkostoon kantatien ja Störsvikintien kautta</li> <li>• Yhteys Störsvikintien kautta tie 51:lle</li> <li>• Liikennemerkit kuntoon Kaapelitiellä, jotta raskas liikenne ohjautuu Kirkkonummen puolelle tehdasta. Nyt rekat ajavat Siuntion puolelle tehdasta ja joutuvat kääntymään ahtaassa tilassa.</li> </ul>

	Asuminen	Vapaa-aika	Säilyttäminen ja ylläpito	Muut
Kaupunki-kehitys, arkkitehtuuri ja rakentaminen	<ul style="list-style-type: none"> <li>• Runsaasti lisää asukkaita</li> <li>• Merelliset tontit</li> <li>• High-end</li> <li>• Väljä rakentaminen</li> <li>• Kauniit pihat</li> <li>• Rauhallinen asuinalue</li> <li>• Puurakentaminen</li> <li>• Perheasunnot 50-80 m2 pienellä pihalla ja autopaikalla</li> <li>• Alueen liittäminen Pikkalan kehittämiseen muutaman kalliin tontin sijaan</li> </ul>	<ul style="list-style-type: none"> <li>• Yhteisymmärrys virkistyskäytöstä maanomistajien ja yrittäjien kanssa</li> </ul>	<ul style="list-style-type: none"> <li>• Ympäristöön sulautuva rakentaminen, rannikkoluonnon huomioiminen kaikessa rakentamisessa</li> </ul>	
Palvelut ja toiminnot	<ul style="list-style-type: none"> <li>• Peruspalvelut</li> <li>• Kauppa</li> <li>• Päiväkotij, leikkipuisto</li> <li>• Kyläkoulu (ala-aste)</li> <li>• Palvelukeskittymä: kylätori, pienyrittäjien toimipisteet</li> </ul>	<ul style="list-style-type: none"> <li>• Meren läheisyyteen liittyvät aktiviteetit ja palvelut</li> <li>• Rantakahvila</li> <li>• Mahdollisuus rantautua veneellä</li> <li>• Majoituspalvelut: kelluvat rakenteet</li> <li>• Uimaranta, avantouinti</li> <li>• Pyörä-, kanootti- ja venevuokraus</li> <li>• Luontomatkailu: luontopolkujen opastus, laavut</li> <li>• Golf, frisbeegolf</li> <li>• Leirintäalue</li> <li>• Elämyspalvelut</li> </ul>	<ul style="list-style-type: none"> <li>• Kunnossapitovastuu</li> <li>• Yhteisöllinen toiminta</li> <li>• Tie 51:n nykyisten palvelupisteiden säilyttäminen</li> </ul>	<ul style="list-style-type: none"> <li>• Kaavoitus tukemaan suunnitelmaa</li> </ul>

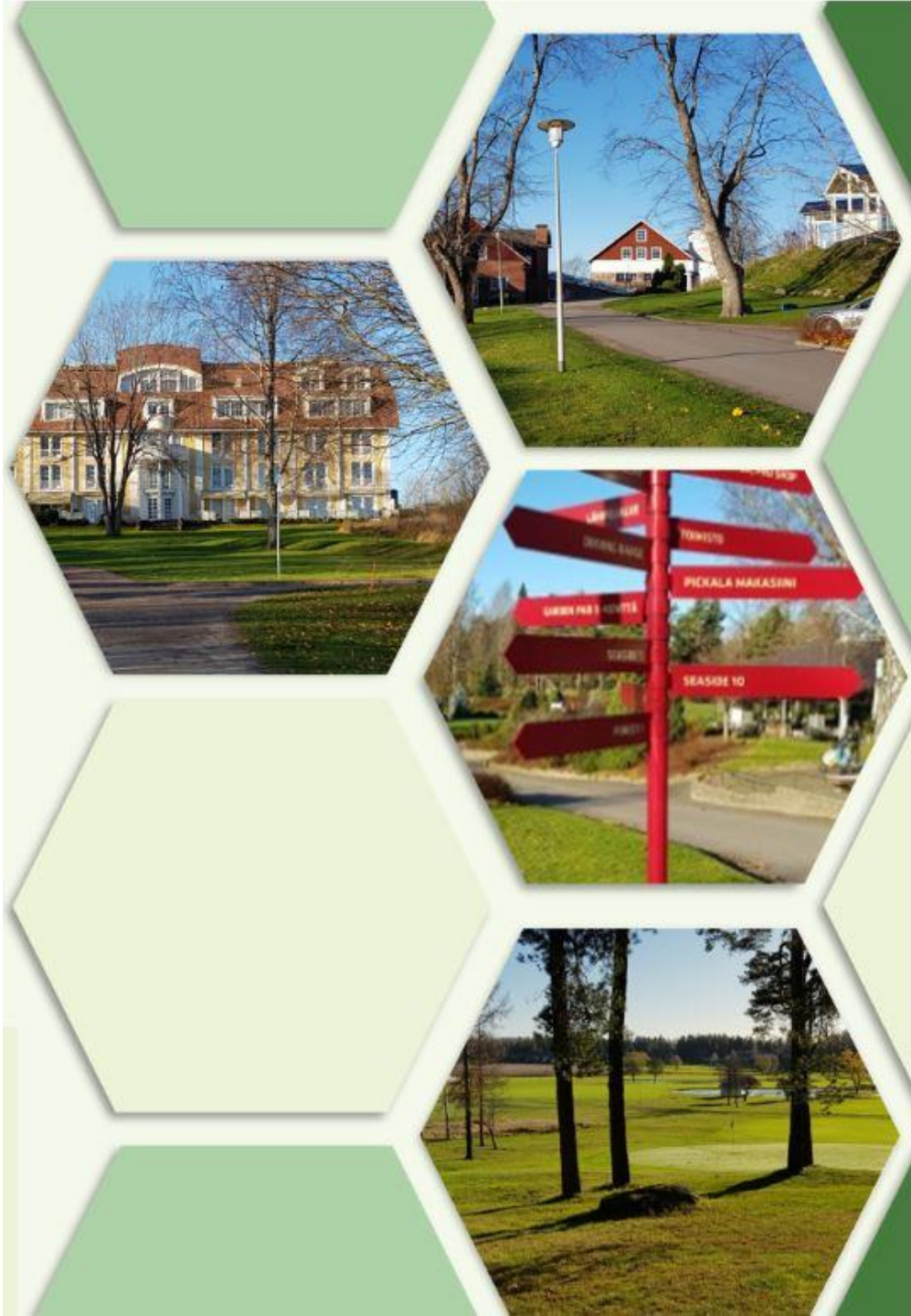
# AKTIIVINEN STÖRSVIK

Aktiivinen Störsvik profiilikuvaus  
(vieressä visiokuva):

”Störsvikiä kehitetään entistä monipuolisemmaksi ja ympärivuotisemmaksi vapaa-ajan ja asumisen keskuksi. Pickala Golf on pohjoismaiden suurin golfkeskus ja sen kehittämisedellytyksiä tuetaan jatkossakin. Kopparnäs tarjoaa merellisen vaihtoehdon Nuuksiolle.”

**Minkälaiset elementit (kuten paikat, asiat, materiaalit, palvelut) mielestäsi tukevat kuvatuksen alueen syntymistä?**

**Puuttuuko alueen kuvauksesta jotain olennaista?**



	Asuminen	Tekeminen	Muut
Viher- ja virkistys-alueet	<ul style="list-style-type: none"> <li>• Merenrantapuisto</li> </ul>	<ul style="list-style-type: none"> <li>• Hiekkakuopan alueesta siisti ja viihtyisä uimaranta fasiliteetteineen, yhdistäminen merenrantaan</li> <li>• Koppamäs mahdollista nostaa yhdeksi Suomen parhaista luontokohteista (Inkoon puolella?), luontoarvojen säilyttäminen</li> <li>• Ulkoilualueiden kunnossapito ja retkeily: luontopolut, ladut, laavut, nuotiopaikat, keittokatokset, puuceet</li> <li>• Isommassa mittakaavassa retkeilykeskus palveluineen (oppaat, retket, kurssit, välinevuokraus) ja kasvavasta kävijämäärästä johtuvien lieveilmiöiden taklaaminen</li> </ul>	<ul style="list-style-type: none"> <li>• Merellisyys</li> <li>• Siisteyden ylläpito</li> <li>• Ei massaturismia (luonnon kantokyky)</li> <li>• Mahdollistetaan muidenkin kuin asukkaiden pääsy merenrantaan</li> </ul>
Liikenne ja liikkuminen	<ul style="list-style-type: none"> <li>• Ympärivuotisen asumisen tukeminen teiden kunnossapidolla</li> <li>• Bussipysäkit</li> <li>• Valaistut väylät</li> </ul>	<ul style="list-style-type: none"> <li>• Uimarannan kulkutiet ja pysäköinti</li> <li>• Koppamäsin parkkipaikkoja lisää</li> <li>• Selkeät opasteet ja nettiin kartat luontopoluista</li> <li>• Esteettömyys</li> <li>• Venetaksi</li> </ul>	<ul style="list-style-type: none"> <li>• Turvataan alueen saavutettavuus pk-seudulta - matka-aika ei saa pidentyä uusien tieliikenneyhteyksien johdosta</li> <li>• Pyörätie Kirkkonummelle ja Siuntion keskusta</li> <li>• Joukkoliikenne keskustasta ja Kirkkonumelta Koppamäsiin</li> <li>• Tie 51:n liittymän parantaminen</li> </ul>
Kaupunki-kehitys, arkkitehtuuri ja rakentaminen	<ul style="list-style-type: none"> <li>• Laadukas, maltillinen ja väljä, luonnon ehdoilla rakentaminen</li> <li>• Kaavaan vakituista, ympärivuotista asumista (kirjojen siirron mahdollistaminen)</li> <li>• Minitalot esim. golf-kentän reunaan vapaa-ajan asutukseen</li> <li>• Kiinnostus myytäviin asuntoihin ja rakentamattomiin tontteihin suurta</li> </ul>		
Palvelut ja toiminnot	<ul style="list-style-type: none"> <li>• Päiväkoti, rakennuksen hyödyntäminen myös iltatoimintaan</li> <li>• Majoituspalvelut</li> <li>• Kyläkauppa, sekatarvikauppa</li> <li>• Kauneus- ja hyvinvointipalvelut (parturi-kampaamo, urheiluhieronta, kosmetologi)</li> <li>• Posti, kirjaston sivutoimipiste</li> <li>• Palvelut ennen asumista</li> <li>• Leikki- ja liikuntapuistot, ulkokuntosali</li> </ul>	<ul style="list-style-type: none"> <li>• Uimarannan palvelut: talviuinti, sauna, kioski, WC:t</li> <li>• Golf, minigolf, tennis, padel</li> <li>• Kanoottikeskus</li> <li>• Talviurheilu: avanto, (retki)luistelujää, ladut, lämmitetyt pukuhuoneet</li> <li>• Pickala Golfin mainostaminen, ravintola auki ympärivuotisesti</li> <li>• Vierassatama / veneilykeskus: rantakahvila, retket, kalastus</li> </ul>	<ul style="list-style-type: none"> <li>• Brändäys</li> <li>• Siuntion salainen helmi</li> <li>• Tyylikkyys</li> <li>• Paikallinen palveluntuotanto</li> <li>• Ex-puhdistamon tilojen hyödyntäminen palveluille yhteistyössä golfin kanssa</li> </ul>



# KIRKONKYLÄ

Kirkonkylästä kysyttiin kehitysajatuksia myös avoimena sekä karttakyselynä.

**1. Minkälaista identiteettiä/ alueprofiilia alueella tulisi tavoitella? Mitkä alueella olevat paikat ja asiat esim. korostavat identiteettiä? (avoin kysymys)**

**2. Mitkä paikat ja asiat vaativat vielä kehittystä? (merkitse ja nimeä kartalle).**

Seuraavilla sivuilla on esitelty koko Siuntion alueelle tulleet kehityskohteet sekä kirkonkylän alueen kehityskohteet.

Vastauksissa ei ole huomioitu niitä merkintöjä, joita ei ole erikseen nimetty.

**Kirkonkylä**

Maankäytön kehityskuvassa Siuntion Kirkonkylälle ei ole määritelty omaa alueprofiilia. Nyt siihen on mahdollisuus. Karttaan on merkitty Kirkonkylän ydinalue. Alueen kehityksestä keskusteltaessa on noussut esiin seuraavia teemoja:

- Maalais-/kulttuurimaisemaan tukeutuva
- Kylpylä sydämenä palveluineen
- Julkiset liikenneytteudet
- Palvelut, esim. elintarvikekioski, uimahalli
- Kulttuuri-/nähtävyyks-/elämysreitti
- Kunnan mahdollisuudet edistää kylpylän eläväisyyden ja kylän keskuksen roolin säilyttämistä

Seuraavilla sivuilla on esitelty koko Siuntion alueelle tulleet kehityskohteet sekä kirkonkylän alueen kehityskohteet.

Vastauksissa ei ole huomioitu niitä merkintöjä, joita ei ole erikseen nimetty.

# KOKO ALUE (kehitettävä kohde/alue)

## Kopparnäs / Stö

- Bättre friluftsleder o parkering för dem som kommer längre ifrån
- Siuntion puolelta Kopparnäs/Störsvik on hyödynnetty vaatimattomasti sen mahdollisuuksiin nähden. Esimerkiksi pääkaupunkiseudulta tultaessa Störsvik on paljon suurempi ja nopeampi yhteys alueelle kuin Inkoon kautta kiertäminen
- Vetovoimaisin paikka Siuntiossa.
- Säästetään luontoa ja pidetään se hyvänä. Ihmiset tulevat tänne luonnon vuoksi.
- Lisää parkkipaikkoja retkeilijöille
- Kaavamuutoksen edistäminen vapaa-ajan asunnoista vakituksiksi asunnoiksi toisi Störsvikin alueelle elinvoimaa ja kiinnostavuutta, myös uusia asukkaita Siuntion kuntaan.
- Luontopolut

## Pikkalanjoki

- Jokiranta ja sen ympäristö on tärkeä saumakohta Störsvikin ja Pikkalan välissä. Samanlainen sauma on Pikkalan itäpuolella Bätvikin suuntaan.

## ABC Pickala

- Keveyen liikenteen väylät yhdistämään asutus/kehitysalueita.
- abc pikkalan kohdan risteys turvalliseksi työ ja koulumatkaisille. Risteys vaarallinen kun ihmiset hyppivät yli pimeässä ja ruuhka aikana. Esim. liikennevalot, liikenneympyrä, liittymä tai suojatie parantaisivat asiaa

## Rannikotie-Siuntiontie risteys

- Trafikleder, dagligvaruhandel o fritid
- Turvallisemmat tienlytykset työ ja koulumatkaisille. Muutenkin ruuhka aikana ja lomakausina risteyskohta ihan tukossa kun jonot jatkuvat pitkälle
- Siuntiontien viereen kevyen tien väylä ja eteläpäänhan sopisi päivittäiskauppa
- Tämä risteys on vaarallinen. Liikennemäärät ovat valtavat ja kaavan eteenpäin viemisellä on kiire.
- Risteys turvalliseksi työ-, ja koulumatkaisille. Nyt vaarallinen kun ihmiset loksivat tienyli bussista jäätyään. Esim. liikennevalot, liikenneympyrä, liittymä tai suojatie parantaisivat asiaa

## Kelan tuleva risteysalue

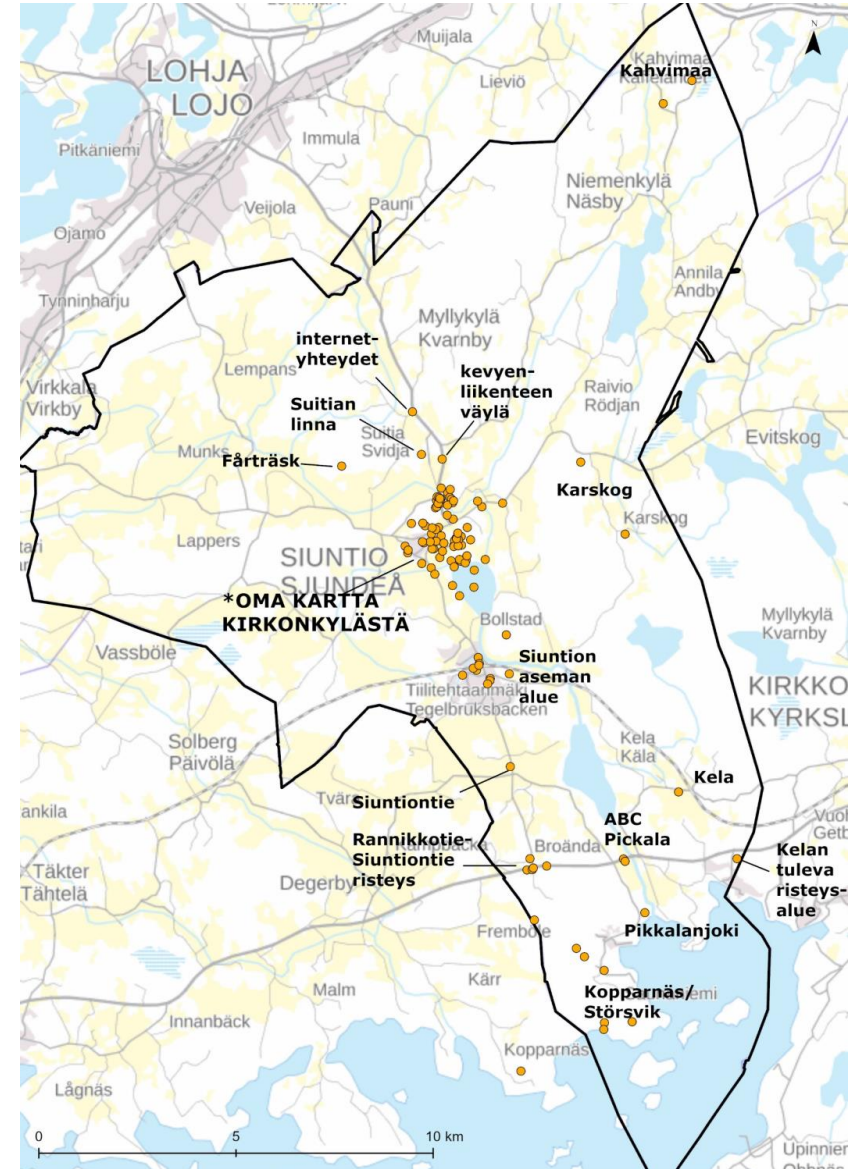
- Kelan tuleva risteysalue on tärkeä koko eteläisen Siuntion kannalta sekä myös tärkeä lounaisen Kirkkonummen yhteyksien kannalta.

## Kela

- Kelan alue. Lähempänä työssäkäyntialueita (Espoo ja Helsinki), kauniit maisemat, isot tontit. Kaavoittamalla lisää asuntoja. Todella suosittu pyöräilijöiden keskuudessa eli kävely-/pyörätie olisi hyvä olla. Jos saataisiin lisää asukkaita

## Siuntiontie

- Keveyen liikenteen väylät yhdistämään asutus/kehitysalueita.



# KOKO ALUE (kehitettävä kohde/alue)

## Siuntion aseman ympäristö:

- Mera tomter för radhus, höghus o egnahemsboende
- Rantapuiston yhteyteen kahvila/ravintola kesäksi. Ehkä kunta tarjoaisi tilat ja toimija olisi vuokralla.
- Tänne ehdottomasti enemmän liikkeitä
- Joku kiva leikkipuisto ja viherpuisto aseman alueelle. Toriaukio. Jotain joku luo kylämäistä tunnetta ja yhdistää ihmisiä.
- Juna aseman seutua viihtyisämmäksi .
- Parempi julkinen liikenne, koirapuisto, puisto
- Vanhan skeittiparkin ja kirjaston välissä oleva ryteikkö olisi hyvä paikka koirapuistolle, tietenkin lähiasukkaiden mielipiteet huomioon ottaen
- Parempi julkinen liikenne, jotta ihmiset pääsisivät hyvin töihin ja töistä kotiin. Enemmän siis junavuoroja jotta muutkin kuin 8-16 työtä tekevät pääsisivät hyödyntämään julkisia.
- Täällä rämettyynyt alua johon voisi hyvin sijoittaa koirapuiston joka lisäisi asukkaiden hyvinvointia

## Karskog

- Karskogintien tulisi olla valaistu ja asfaltoitu. Sen verran liikennettä asukkailta ja turisteilta.
- Karskog ja etenkin järvalue on Nuuksioon verrattavissa oleva luontohelmi.

## Suitian linna

- On yksi Siuntion kartano/linnakohteista. Siuntion pitkää historiaa tulisi nostaa enemmän esille

## Kahvimaa

- Lisätä rakennusoikeuksia. Helpottaa rakentamista. Uusi kaava. Tiedän 5 nyt aikuiseksi kasvanutta jotka halusivat pysyä kahvimaalla. Mutta ei saa rakennusoikeuksia, vaikka maata useita hehtaareja.
- Etelä-Nummelan ja Veikkolan kehitykseen tulisi varautua pitkän ajan suunnittelussa (2030 lopulta - 2040)

## Färträsk:

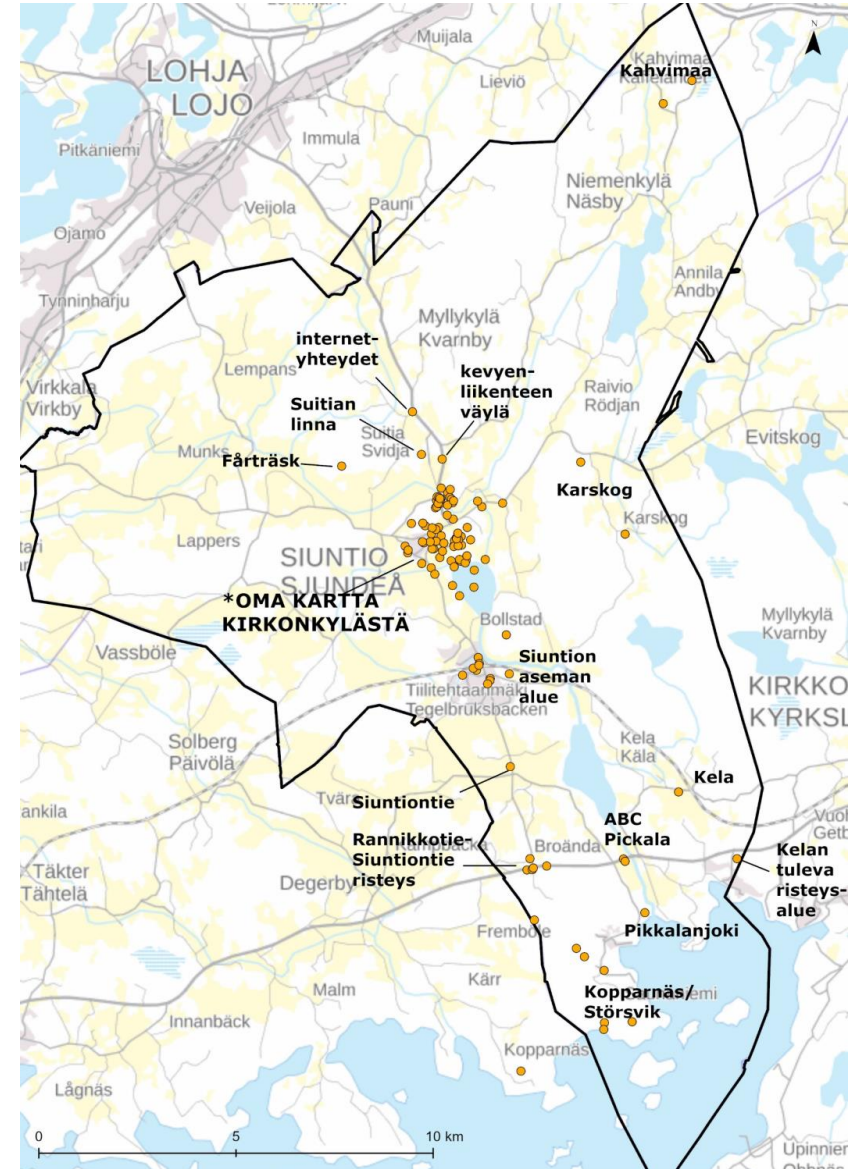
- Färträsk takaisin kunnan ylläpitämäksi uintipaikaksi. Parkkialue kunnan hoitoon. Sopimus maanomistajan kanssa myös luontopolkujen järjestämisestä alueella.

## Kevyenliikenteenväylä:

- Kevyen liikenteen väylä mieluiten Lohjalle asti, mutta vähintään Niemenkyläntien alkuun.

## Internetyhteydet

- Varsinkin etätyösuositusten aikana on internetyhteyksien merkitys kasvanut. Haja-asutusalueelle ei voi kuituyhteyksiä rakentaa joten operaattoreiden mobiiliilajakaistayhteydet ovat tärkeässä asemassa. Siuntiossa on paljon alueita joissa yhteydet ovat todella huonot ja estävät pahimmassa tapauksissa töiden tekemisen tai yrityksen toiminnan. Siuntion kunnan ja operaattoreiden tulisi yhteistyössä rakentaa kattavat ja toimivat yhteydet koko Siuntioon. Tämä toimisi myös kannustimena ihmisille jotka harkitsevat muuttoa kaupungista maaseudulle.





# KIRKONKYLÄ (kehitettävä kohde/alue)

## Krejansberget

- Saisiko alueelle muitakin retkeilyreittejä ja laavuja, näköalapaikkoja jne.
- Retkeilyreitti esim. Niemenkylän suuntaan \*vrt. Esim Lohja kantarellipolku)
- Luontopolun merkinnät Krejansbergetille ovat mädäntyneet. Yhdessä kotiseutumuseon kanssa voisi selvittää polun viitoittamista uudelleen.

## Kotiseutumuseo

- Parempi parkkipaikoitus merkintä kotiseutumuseolle
- Alueell Keski-aikaismuseo, joka kertoisi alueen historiasta ja elämästä keskiajalla. Kotiseutumuseo ja lähitönöhammaslääkärivälineineen ei juuri innosta ketään...
- Keski-aikaismuseo, keski-aikaismarkkinoita kehitettävä museo-kirkko-suitian linna akselilla

## Vanha silta

- Sillalla voisi olla lipputangot, jossa kesäisin liehuisi jokin Siuntio -aiheinen lippu, joka nostaisi imagoa. Liputuspäivinä Suomen liput liehuisivat tangossa.
- Uimapaikka tms vanhan sillan luokse?
- Erityisesti sillan kohta on erityisen vaarallinen kulkea, autot eivät noudata 50km/h rajoitusta kummastakaan suunnasta tullessa. Siitä pitäisi lapsenkin kulkea koulubussille, talvella lumivallit pakottaa jalankulkijan kulkemaan ajouralla. Parannusehdot
- Monella paikkakunnalla on sinisillä paikkakylteillä merkitty kylä tai jokia tien varsille. Kirkonkylässä voisi olla kyltti "Siuntion kirkonkylä - Sjundeå kyrkoby" tai "Kirkkojoki - Kyrkån". Tulisi ei paikkakuntalaisellekin selväksi, että misse

## Paloasema

- Paloasema on hyvä säilyttää keskellä kuntaa. Tästä lyhyt matka muun muassa arvokohteisiin Kirkolle, Suitian linnalle ja Sjundbyhyn kuten myös muualle kirkonkylään ja asemalle.

## Tien piennar

- Saisiko alueelle kevyen liikenteen väylän tai edes leveömmät piantareet
- Alueen teiden pientareet leveämmiksi, kun ei ole erillisiä kevyen liikenteen väyliä.

## Valaistus Kirkonkylä-asema välille

- Valaistus kirkonkylä - asema. Lisäisi ja innostaisi pyöräilyä yms. Aseman tavoitettavuus paranisi esim. Nuorille joilla ei autoa käytössä.
- Ehdottomasti valaistus kuntoon välille kirkonkylä ja asema. Tuettaisiin asukkaiden urheilu ja hyötyliikuntamahdollisuuksia ja lisätään turvallisuutta (alueella liikkuvat peurat ja kolarit). Nuorison liikkumista tuettaisiin, nyt on ikävä pimeää

## Tjusträsk-järven ranta

- Kaunis, yleinen ranta kioskeineen, kahviloineen yms.
- Tjusträsk, järven ja sen ympäristön, rantojen tutkimista ja mahdollisuuksien kartoitusta kehittää järvenkäyttöä siuntiolaisten virkistyskäyttöön /rakentaa uimaranta







# KIRKONKYLÄ (kehitettävä kohde/alue)

## Uimaranta

- Uimaranta kunnostettava kuntalaisten käyttöön. Samalla alueelle koirien ja mahdollisesti myös hevosten uimapaikka.
- Talvella uintipaikka.

## Päivärinne:

- Ulkoliikuntapaikka tai "ulkokuntosali" vanhan Päivärinteen koulun pihalle
- myös tällä alueella on paikkoja johon voisi sijoittaa koirapuiston asukkaiden hyvinvointia lisäämään.

## Joenvarsi

- Melontakeskus ja reitit >> kehitettävä ja tuettava paikallista yrittäjää
- Joenvaren ulkoilureitti, mieluiten koko matkan aina merelle asti (vrt. Karjaa-Fiskars -välin Ratavallin reitti). Hyväpohjainen, kävelyyn, juoksuun ja pyöräilyyn (jopa ratsastukseen?) sopiva reitti, joka seuraisi joen vartta. Välissä voisi olla pe

## Evitskogintie

- Cykelväg mot Evitskog. Vägen är i flitig användning av cyklister sommardag.

## Lähikauppa

- Alueelle pitäisi saada kaavoitettua tontti kaupalle ja saatava jokin muu kuin s-ryhmän kauppa Siuntioon
- Lähikauppa alueelle

## Rivareita

- pari rivari tonntia lisää

## Matkailu

- Ehdottomasti kunnan tuettava keskiaikaismarkkinoita ja tämän ympärille voitaisiin kehittää pysyvämpiäkin matkailuaktiviteetteja ja palveluita (esim. Tammela Hakkapeliitta tapahtuma)

## Omakotitaloja

- Kunta voisi hankkia ja tarjota kirkonkylän alueelta jonkin verran omakotitalotontteja

## Linnavuori

- Uusi luontopolku/raput mäen päälle, josta upeat maisemat kirkolle ja kirkonkylään.

## Kirkonkylä

- Borde få butik kiosk
- Elintarvikekauppa tms kioski.
- Kesällä kauniita kukkaistutuksia kirkonkylään.
- Paremmat julkiset Siuntion asemalle ja Lohjalle
- Uusia asuntoja, jotka kohottaisivat kirkonkylän ilmettä, mutta kunnioittaisivat vanhaa arkkitehtuuria. Esim. Schauman -arkkitehdit ovat Turussa toteuttaneet useita vanhaa kunnioittavia uusia rakennuksia (mm. Börs hotelli).

## Lintutornin alue

- Lintutornin kunnostus
- Lintutorni alue >> pitkospuita yms. retkeilypolkua. Venevalkama kunnostettava ja sinne kunnan vuokraamia venepaikkoja soutuveneille/kalastajille.



# KARTTAKYSELY

## Kuntakeskus ja viihtyisyyden osatekijät

### Viihtyisyyden ja laadun osatekijät

Karttaan on merkitty Siuntion sydän sekä 500 metrin ja 1 kilometrin etäisyysvyöhykkeet juna-asemalta.

Klikkaa teeman mukaista painiketta merkitäksesi kartalle asioita, jotka tekevät keskustasta viihtyisän, turvallisen ja laadukkaan sekä kiintoisat tai kehitettävät arkkitehtuurikohteet ja yhteydet. Voit zoomailla kartalla.

Asuminen ja arkkitehtuuri 🏠

Liikenne ja yhteydet 🚗

Virkistysalueet ja reitit 🌳

Palvelut 🍷

Viihtyisyys ja ympäristön laatu ⭐

Turvallisuus 🛡️

Vetovoima ja identiteetti ❤️

# VIIHTYISYYDEN JA LAADUN OSATEKIJÄT (karttakysymys)

Siuntion keskustasta kysyttiin erikseen viihtyisyyden ja laadun osatekijöitä eri kategorioissa ja karttamerkintöinä.

Tulosten analysoinnissa ei otettu huomioon merkintöjä, joita ei oltu nimetty tai jotka oli osoitettu tarkastelualueen ulkopuolelle.

**Viihtyisyyden ja laadun osatekijät**

Karttaan on merkitty Siuntion sydän sekä 500 metrin ja 1 kilometrin etäisyysvyöhykkeet juna-asemalta.

Klikkaa teeman mukaista painiketta merkitäksesi kartalle asioita, jotka tekevät keskustasta viihtyisän, turvallisen ja laadukkaan sekä kiintoisat tai kehitettävät arkkitehtuurikohteet ja yhteydet. Voit zoomailla kartalla.

- Asuminen ja arkkitehtuuri 🏠
- Liikenne ja yhteydet 🚗
- Virkistysalueet ja reitit 🌳
- Palvelut 🍽️
- Viihtyisyys ja ympäristön laatu ⭐
- Turvallisuus 🛡️
- Vetovoima ja identiteetti ❤️

500m

The screenshot shows a map of Siuntio, Finland, with a legend on the left. The legend lists seven categories of quality and livability indicators: Housing and architecture (green), Transport and connections (grey), Recreational areas and routes (teal), Services (purple), Livability and environmental quality (orange), Safety (blue), and Attraction and identity (pink). The map displays concentric circles around the Siuntio railway station, representing 500m and 1km radius zones. Various locations are labeled on the map, including Bollstad, Siuntio, Siuntion asema, Tiilitehtaanmäki, and Sudenkaari. A scale bar at the bottom left indicates 500m.



# Viihtyisyyden ja laadun osatekijät

Vetovoima ja identiteetti ♥

## Anna Enkenberg Art

- taiteilijan työhuone, taiteilijat eivät nyt näy kunnan markkinoinnissa millään tavoin, vaikka kunnassa varmasti asuu luovan työn tekijöitä. Yhteinen näyttelytila keskustaan? Kirjastonäyttelyt eivät nykyään ole seksikkäitä, ja ne keräävät vain kunnassa jo asuvaa väkeä

## Fanjunkars

- Fanjunkars on yksi identiteettiä luova tekijä
- Fanjunkars, tärkeä kaunis paikka

## Urheilupuisto

- liikuntaa!
- Allaktivitetshall

## Ratatyöläisten vanha asuntorakennus

- Ratatyöläisten vanha asuntorakennus on myynnissä. Kyseiseen rakennukseen voisi tehdä esim. taidemökin kuten Kirkkonummella ja antaa mahdollisuuden kahvilatoiminnalle.

## Etäisyydet ja väljyyt

- Parasta on, että arjen peruspalvelut löytyvät alueen asukkaille suht läheltä (noin kilometrin säteellä) ja että kodin pihapiiri on väljä.

## Keskusta

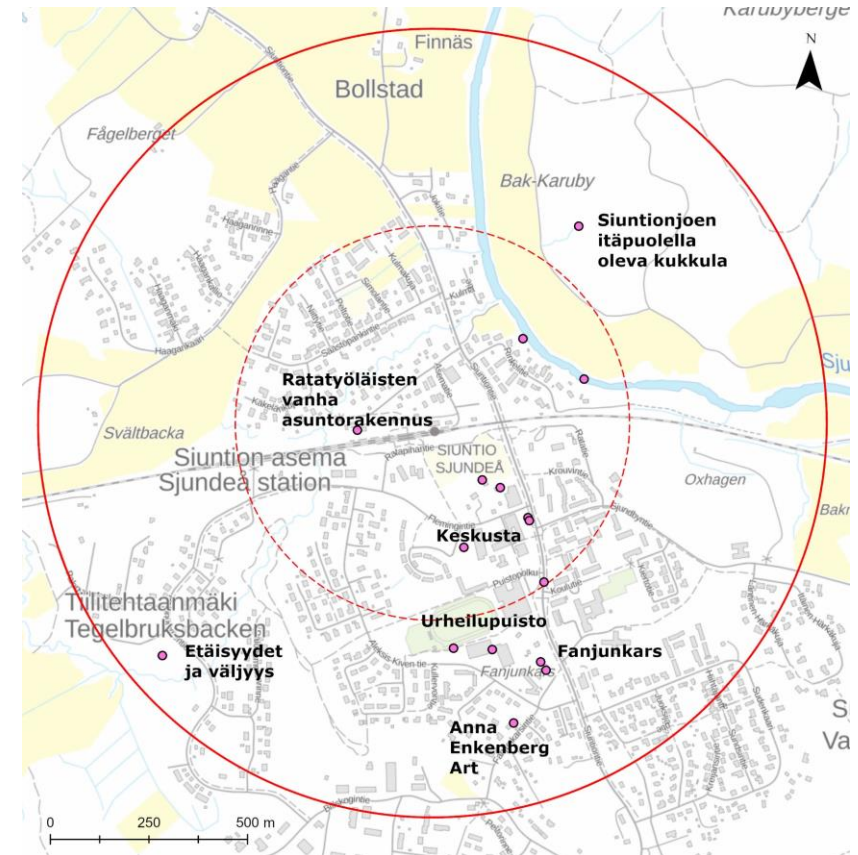
- Keskeisin kohta Siuntiossa. Pysähtyykö vai ei? Miten tätä keskustaa kehitetään, jotta se olisi muuta kuin parkkipaikka? Lähipalvelut, kulttuuri, pienyrittäjät, rakennusten kunto, tori, kohtaamispaikka, viheralueet?
- keskustassa (muuallakin) pitää kohentaa ilmettä oikomalla liikennemerkit, raivaamalla pusikot, siistimällä ojat, ...
- Koko kuntakeskuksen alue on vanha ja kulahtanut.
- S-Market on Siuntion ainoa toimiva palvelu hammashuollon lisäksi
- Kunnan keskus on käyntikorttimme.
- Tällä hetkellä en koe, että Siuntion keskustalla olisi minkäänlaista yhteneväistä identiteettiä.

## Siuntionjoki

- Joki ja purot
- Siuntionjoen kauniit luontomaisemat hillitysti ja luonto huomioiden hyötykäyttöön

## Siuntionjoen itäpuolella oleva kukkula

- Tämän Siuntionjoen itäpuolisen kukkulan hyödyntäminen ulkoilureiteille voisi olla hyvä idea. Näkymät upeat ja jonkinlainen näköalatasanne voisi toimia esim lintubongaajien kohtaamispaikkana



# Viihtyisyyden ja laadun osatekijät

Turvallisuus ➔

## Kevyt liikenne

- Turvalliset liikennejärjestelyt. Siuntiontie on kevyelle liikenteelle vaarallinen, koska siinä ei ole edes kunnolla pientareita. Asialle olisi tehtävä pian parannus.
- Jalkakäytävä

## Aseman ympäristö

- Aseman tunneli ja ympäristö kaipaa turvallisuuden parantamista
- Alue on rauhaton
- Kamerate rautatien alueella sekä kunnan omistamissa kiinteistöissä

## Kävelytie

- Valot kävelytielle

## Skeittipuiston parkkis

- Mopoilun esto skeittipuisto parkkiksella, tosi vaarallista kun lapsia liikkuu!

## Sjundbyntie

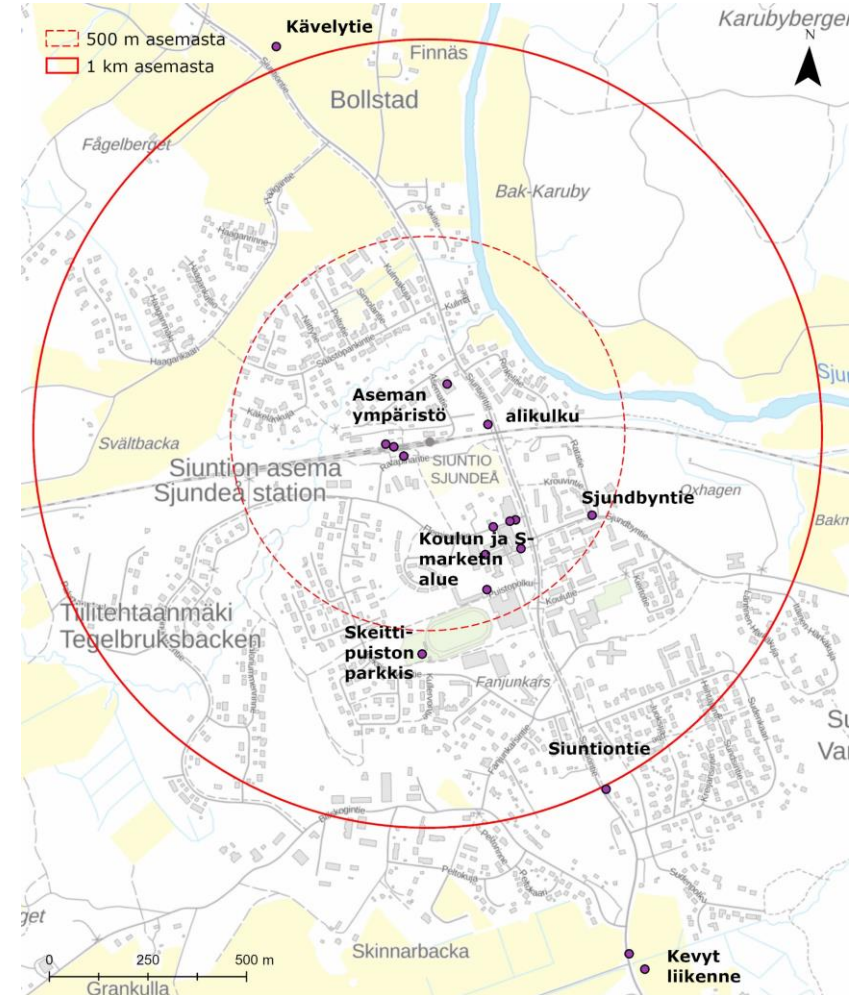
- tievalaistus täytyy saada kunnolliseksi turvallisen jalankulun yms takaamiseksi

## Koulun ja S-Marketin alue

- Lasten kouluteiden ja ylikulkujen turvaaminen. Valaistus!! Ja turvalliset ylikulut s-marketin kohdilla ja junalta tultaessa pellon yli koululle päin
- Koulun täytyy olla kaikille tasa-arvoinen ja turvallinen paikka.
- Turvallisuutta lisäävä esim. valaistuksella.
- Liikenneuhkaa
- Turvallisuus ja rauhallisuus on tärkeää koko alueella.
- S-marketin kadunvarsipysäköinti ja suojateiden sijoittelu tarkistettava.

## Siuntiontie

- Pyörätie 51:n suuntaan vai odotetaanko, milloin sattuu pahempi onnettomuus?



# Viihtyisyyden ja laadun osatekijät

Viihtyisyys ja ympäristön laatu ☆

## Koulu

- Lapsille ja nuorille opiskelumahdollisuudet terveessä ja viihtyisässä koulussa.

## Kerrostalot

- Kerrostalojen julkisivun parantaminen
- Pääkadun varren hoitamattomat kerrostalot eivät luo viihtyisyyttä

## Keskusta

- Koko keskusta kaipaa viihtyvyyttä. Nyt repsahtanut läpiajopaikka. Ollut sellainen viimeiset 15 vuotta.

## Fanjunkars

- Idyllistä

## Ulkoilualue

- Pururata, koska luonto ja harrastusmahdollisuus keskellä asutusta
- Ulkoilualue, Frisbeegolf rata

## Urheilualue

- Kukkaistutuksia ja penkkejä urheilukentän, skeittiparkin ja areenan alueelle.

## Peltoalue

- Tämä pieni peltoalue kaunis syksyisin kun on täynnä auringon kukkia ja peltokukkia. Lisää viihtyvyyttä kun monet myös leikittävät koiriaan täällä kun yleinen koirapuisto puuttuu

## Joki

- Joki kävelytie, missä voisi istua alas syömään jäätelön, kahvin

## Aseman alue

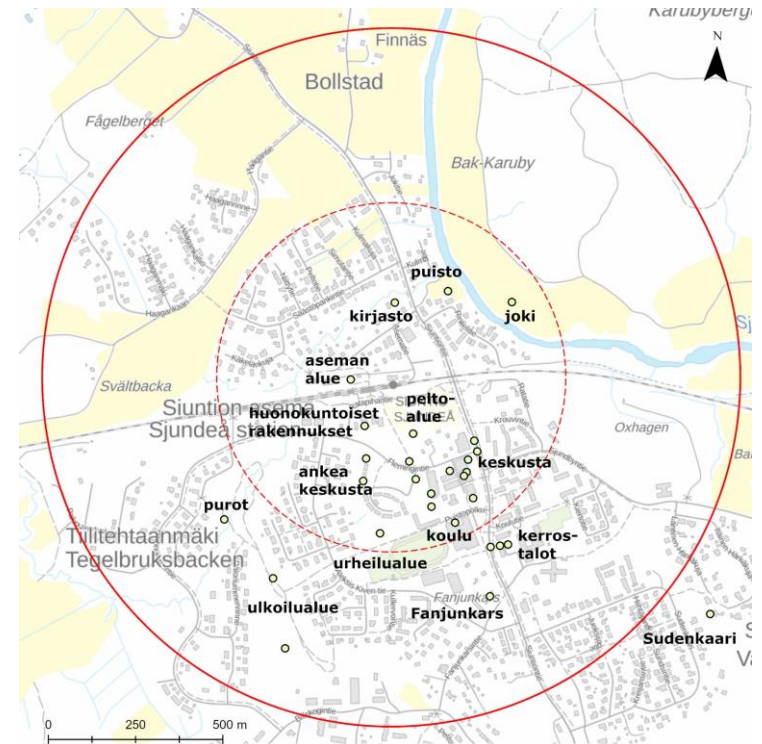
- Varsinkin aseman ja (nykyisen) kirjaston ympäristön viihtyisyyttä ja ylläpitoa olisi syytä parantaa huomattavasti.

## Ankea keskusta

- Varsinkin aseman ja (nykyisen) kirjaston ympäristön viihtyisyyttä ja ylläpitoa olisi syytä parantaa huomattavasti.

## Keskusta

- Siisti keskusta
- Keskeisin kylän kohta on nyt lähinnä nuhjuinen parkkipaikka. Valitettavasti se kuvaa kylän nykytilaa melko hyvin. Koulun parakkien poistuttua keskeisen "sydämen" tilaa on syytä miettiä ja pohtia esimerkiksi parkkipaikkojen siirtoa taakse ja jonkin
- Capella, kehitettävä kohde. Rumentaa keskustaa.
- Keskustan alue kaipaa kasvojen kohotusta.
- Lapsille ja nuorille opiskelumahdollisuudet terveessä ja viihtyisässä koulussa.
- Leikkipuistot lisäävät lasten viihtyvyyttä ja luovat ihmisille kohtaamispaikkoja.
- Missä on viihtyisiä puistikko tilateoksella/-teoksilla?
- Paljon paikkoja rempallaan. Kukka-asetelmat toisivat viihtyvyyttä
- Uusi koulukeskus
- Rumat/kosteat rakennukset pois maalaisidylli tilalle esim entinen aktia rakennus ja majun ravintola rajennus. Kaunista punaista puuta tilalle. Siuntion visuaalinen ilme ja kokonaisuus kuntoon! Uudet käsipallohallit, koulu, pellon kelta-punaistet asunnot
- Tämä pieni peltoalue kaunis syksyisin kun on täynnä auringon kukkia ja peltokukkia. Lisää viihtyvyyttä kun monet myös leikittävät koiriaan täällä kun yleinen koirapuisto puuttuu
- Varsinkin aseman ja (nykyisen) kirjaston ympäristön viihtyisyyttä ja ylläpitoa olisi syytä parantaa huomattavasti.
- Ilmeisesti tämä on jokin keskustan bussiasema. Ei näytä siltä, joten vaatisi varmaan jotain, että edes tunnistaisi, missä on jokin bussiasemaksi kutsuttu paikka.



## Kirjasto

- Kirjaston ympäristön hyödyntäminen kun sivistyskampus valmistuu. Tämä olisi luonteva osa keskustatoimintojen aluetta mutta myös asumiselle hyvää tonttimaata koska infra on valmiina ja asema lähellä

## Huonokuntoiset rakennukset

- Siuntion ydinalueen huonokuntoiset rakennukset ympäristöineen/autonraatoineen eivät erotu nyt oikein edukseen.

## Puisto

## Sudenkaari

## Purot



# Viihtyisyyden ja laadun osatekijät

## Palvelut

### Urheilualue

- Hyvä, että löytyy
- Ulkoliikuntavälineiden lainauspiste, esim. talvella sukset ja luistimet
- Yhteiskeskus jossa yhdistyvät kasvatus, hoito ja kulttuuri on hienoa kehitystä ja tukevat lasten ja nuorten kasvua ja kehitystä. Tätä kannattaa hyödyntää Siuntiota myydessä uusille asukkaille
- Koko urheilualue ja arenat jotenkin sekava kokonaisuus. Ulospäin näyttävät jotenkin hoitamattomilta.

### Terveyskeskus

- Täällä on toimiva terveyskeskus ja terveyspalvelut. Tämä myyntivaltti. Ja myös yksi hyvä syy asua Siuntiossa.

### Koulu

- Ruotsinkielinen yläaste/kaksikielinen yläastemahdollisuus

### Ruokakauppa

- isompi lähikauppa
- Ainoa ruokakauppa
- S-market on Siuntion sydän ...
- Lähikauppa on elinehto.
- Ainoan kaupan peruspalvelut suht ok, mutta kilpailevia kauppoja voisi silti sallia keskustan alueelle..Lidl.
- S-market, ainoa kauppa
- Toinen kauppa keskustaan
- Päivittäistavara liike
- Kilpailevia kauppoja
- Missä on toinen kauppa ja palvelut?
- Prisma
- Toinen kauppa kuntakeskuksessa

### Nuca bar

- Nuca bar viime kesänä toi edes jotain väripilkkaa muuten niin ankeaan keskustaan.

### Torialue

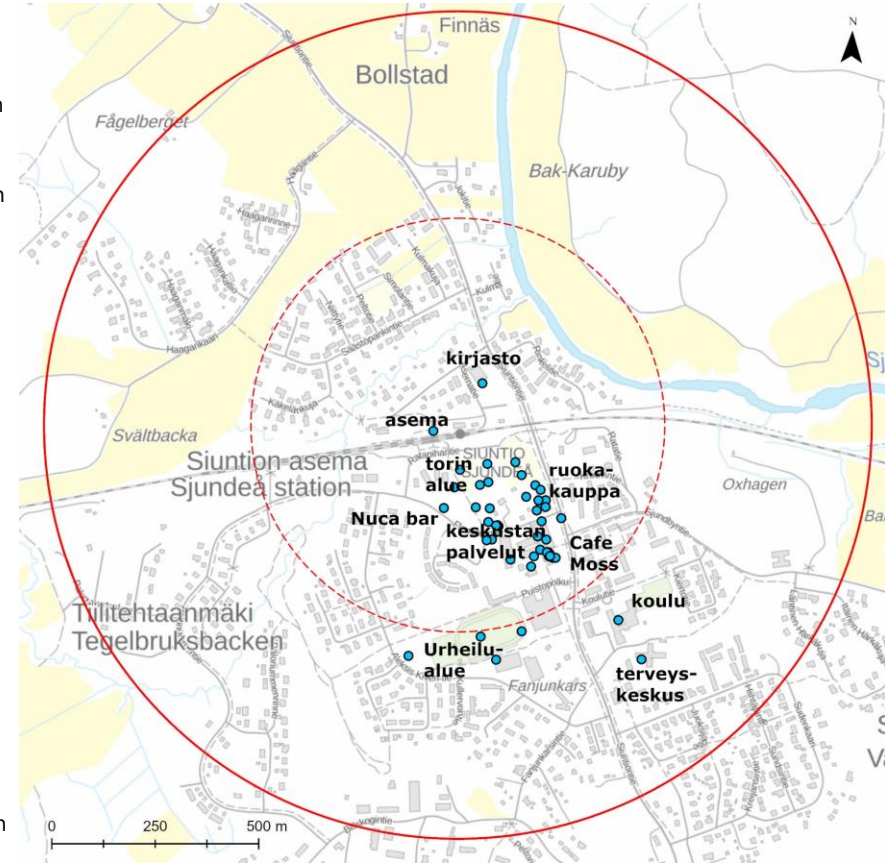
- Viihtyisä torialue

### Cafe Moss

- Cafe Moss on huippu palvelu pienessä kylässä. Pienyrittäjiä on syytä tukea, sillä he omaleimaisuudellaan tekevät kuntakeskuksesta "jotain erityistä", joka saa erottumaan niistä naapureista.
- Cafe Moss, ainoa persoonallinen kivijalkayrittäjä Siuntion keskustan alueella

### Keskustan palvelut

- Apteekki on elinehto
- Apteekki säilyttävä Siuntiossa. Aktia taloon voisi houkutella lisää palveluita.
- Aseman lähelle palveluita.
- Frissör, Café, apotek, pizzeria och kiosk
- kaupalliset- ja sotepalvelut
- Keskitetään palvelut, tavoitettavuus.
- Keskustan ilmettä ja palveluita kehitettävä houkuttelevammiksi. Cafe Moss on erinomainen esimerkki.
- Kioski, kahvila ja ravintola ovat tärkeitä.
- Koulut ja päiväkodit
- Livsmedelsaffär
- Palvelut ovat oleellinen osa kuntakeskusta.
- palvelut pitää keskittää keskusta/asema alueelle
- Palvelut ylipäättään mm. apteekki, posti/MH, kauppa voisivat olla keskitetyksi ja esteettömästi ns. saman katon alla.
- Palvelutarjonta vain niukin naukin riittävää, vaatii asukaspohtajan kasvattamista kehityäkseen. Asemanseudun aluetta tiivistettävä ja kasvatettava suhteellisen maltillisesti ja omalla houkuttelevalla identiteetillä
- Palvelutoimintaa on, mutta kuka ne löytää?
- Ravintolakatu on kiva!
- Uusi kiinteistö, johon enemmän liiketilaa paremmilla palveluilla.



### Kirjasto

- Kirjasto on kiva mutta rakennus ruma.

### Asema

- Kohtuutasoinen S-market, lounas-, kioski- ja kahvilatarjonta.



# Viihtyisyyden ja laadun osatekijät

## Virkistysalueet ja reitit

### Jokiranta

- Joet ja purot
- Jokipuisto odottaa kehittämistä.
- Virkistysalue, penkkejä, ulkoliikuntavälineet, parempi opastus jokirantaan!!
- Siuntionjoen rantaan tulee tehdä muutamia virkistyspaikkoja ja joen rantoja ja juoksua kehittää
- Joki, hyödyntämätön helmi
- Kävelyreitti joen yli ja jokivartta pitkin olisi erinomainen ja varmasti suosittu liikunta ja kohtaamispaikka sekä nostaisi alueen identiteettiä. Siuntionjoki on upea mutta täysin hyödyntämätön nykyisellään
- Jokipuistosta viihtyisiä!
- Jokin joenvarsipuisto istutuksilla ja ehkä uimapaikalla
- Mahdollisuus päästä veden ääreen.
- Jokea pitkin pitäisi päästä kävelemään. Valaistu kävelyreitti.
- Joen ranta. Miksi näin hieno paikka ei osata hyödyntää?
- Jokinäkymä, joka jää näkemättä. Ja hyödyntämättä.
- Pidempi Ulkoilureitti joen lähetyville
- Jokialueen puisto ja pääsy järvelle
- Tässä olisi kiva paikka viettää aikaa, mutta nykyisellään ei vielä houkuta

### Karubybergen

- Voisiko tätä aluetta hyödyntää ulkoiluun?

### Kirkonkylälle reitti

- Reitti kirkonkylälle päin pois autovirtojen vierestä.

### Tähän sopisi puisto

- Keskusta kaipaa hoidettua viheraluetta. Erityisesti aseman ympäristö on sotkuinen.
- Tyhjää aluetta, joka huutaa puistoa ja leikkipuistoa
- Keskitetään
- Alueen hyödyntäminen! Leikkipuisto ja viherpuisto olisi kiva.
- Puisto istutuksineen ja penkkejä?
- Missä on tori/julkinen viihtyisä tila?
- Siuntion asemansedulle voisi perustaa puistoalueen jos tilaa vain löytyy puiden istutus
- Tässä olisi kiva paikka puistolle, jossa voisi viettää aikaa ja viihtyä. Nykyisellään ei houkuttele kuin kävelemään nopeasti pois.

### Urheilupuisto

- Urheilukenttä kunnostetaan ja tuodaan liikuntavälineet esille kuntalaisten käyttöön.
- Liikuntaa ja urheilua - tätä enemmän
- Fennia Arena, pallohalli sekä urheilukenttä, luovat monia mahdollisuuksia

### Surkeassa kunnossa oleva leikkipuisto

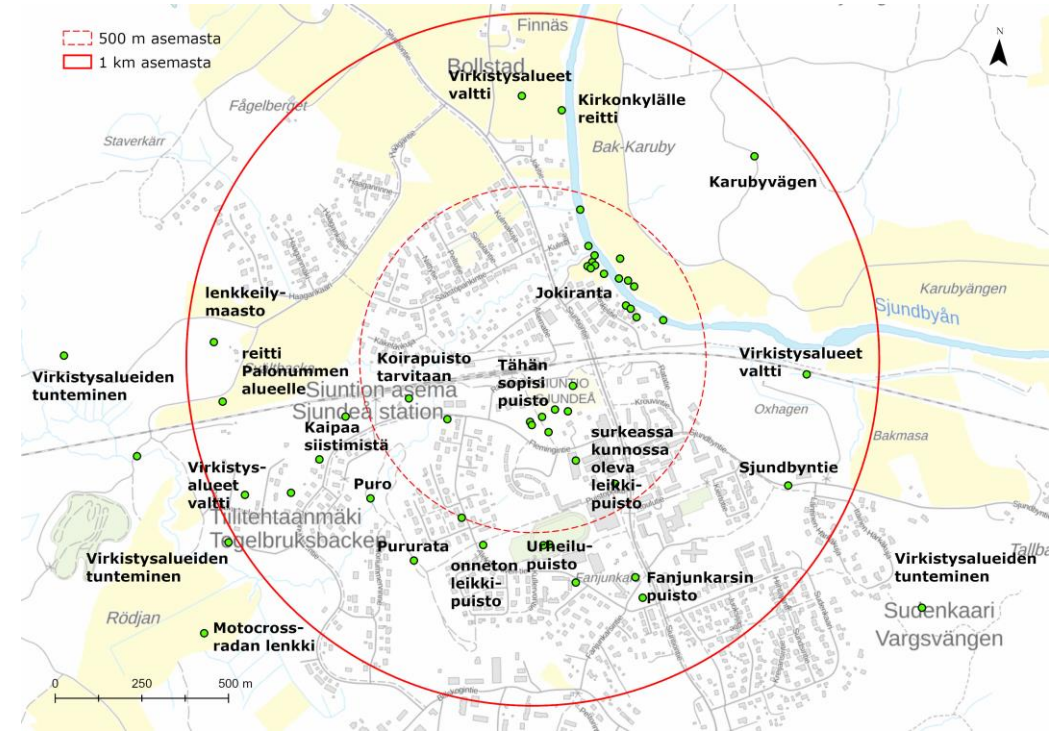
- Todella surkeassa kunnossa oleva leikkipuisto. Ei houkuttele viettämään aikaa lasten kanssa.

### Lenkkeilymaasto

- Mahtavaa luontoa. Tämä kannattaa säästää koska täällä asukkaat lenkkeilevät

### Koirapuisto tarvitaan

- Koiria lienee kylällä kohta enemmän kuin ihmisiä. Tänne myös hakeutuu tilan perässä ihmisiä, joille lemmikit ovat tärkeitä. Palveluiden tulee vastata toiveita. Koirapuistoa on odotettu kauan ja se on syytä pian toteuttaa. Asia tukee myös koirien sosiaalistumista, mikä vaikuttaa turvallisuuteen Siuntiossa.



### Virkistysalueiden tunteminen

Virkistysalueita ja reittejä on vaikka minkälaisia, mutta vain harvat tuntevat ne.

### Virkistysalueet valtti

Virkistysalueet lähellä keskustaa ovat valttimme.

### Kaipaa siistimistä

- Ryteiköt ja pensaat karsittava ja alue siistitään jotta alue olisi liikumisen kannalta houkutteleva

### Onneton leikkipuisto

- Todella onneton leikkipuisto. Jos olisi viihtyisä, viettäisimme aikaa siellä lasten kanssa.

### Motocross-radan lenkki

### Reitti Palonummen alueelle

- Kävelyreitti junaradan alta Palonummen alueelle tarjoaisi hyvän lähiliikuntamahdollisuuden yhdistäen radan pohjois- ja eteläpuolen niin ettei aseman läpi tarvitse kulkea

### Pururata

- Pururataa voisi kehittää ja tehdä sen varrelle esim. Alppiruusuipuiston missä olisi istumapaikkoja
- Kivoja kuntoilupolkuja ja luontoa
- Pururata, paras asia keskellä kylää

### Puro

# Viihtyisyyden ja laadun osatekijät

Liikenne ja yhteydet /i\

## Billskogintie

- Tiheä liikenne ja etenkin isot rekat aiheuttavat monia vaaratilanteita Billskogintiellä...jalkakäytävä!

## Palloiluhallit

- 2 bollhallar med möjlighet att idka idrott

## Sjundbyntie

- Sjundbyntie, turvallisuuden parantaminen mm. jalkakäytävä

## Siuntiontie

- Siuntiontie - tie51, turvallisuuden parantaminen: valaistus ja kevyen liikenteen tie
- Pääväylä, joka huonossa kunnossa eikä mikään houkuta kääntymään

## Linja-autoyhteydet:

- Linja-autoyhteydet etenkin Helsingin suuntaan, mutta myös Lohjalle

## Kiertoliittymä

- keskustaan tulee rakentaa kiertoliittymä, jotta autojen nopeuksia rajoitetaan ja jalan liikkuminen tulee turvallisemmaksi
- Liikenneympyrä loisi keskustamaisuutta. Alue ei pelkkä läpiajopaikka. Ympyrässä voisi olla Siuntio aiheinen taideteos tms. puu

## Kävelytie

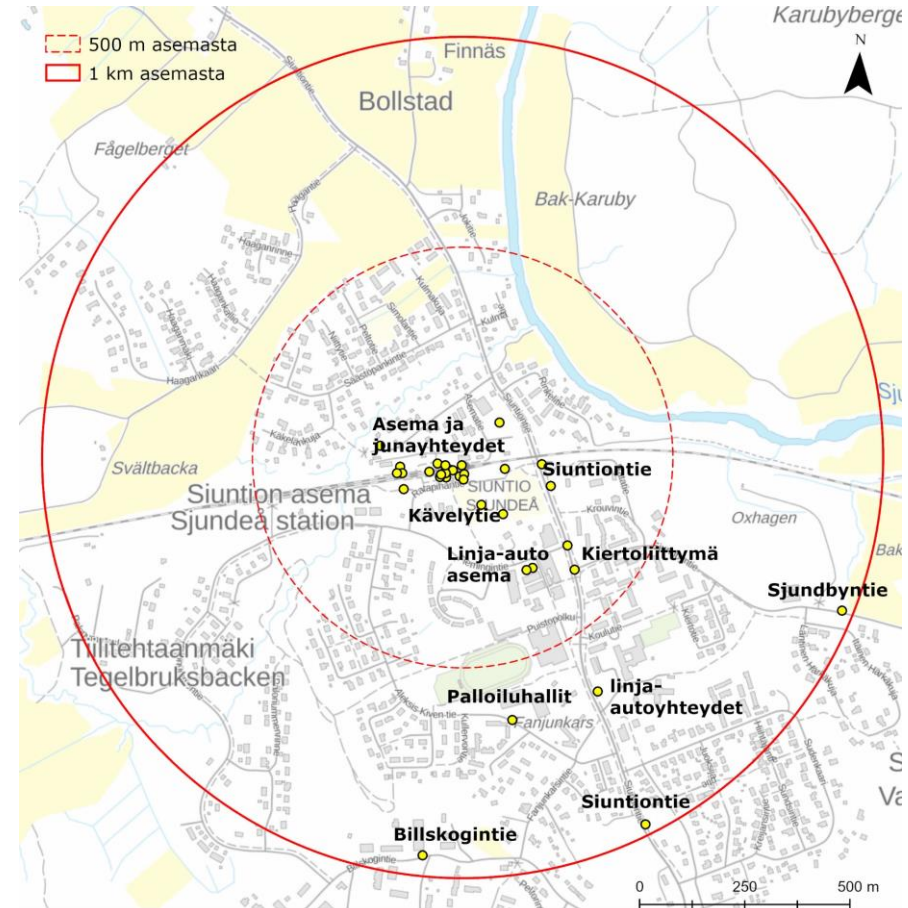
- Kävelytie asemalta keskustaan

## Linja-auto asema

- AKK väistötilojen jälkeen tähän voisi tulla kunnollinen linja-autoasema.
- Linja-autoasema

## Asema ja junayhteydet

- Aseman ja lähijunaliikenteen merkitys aivan oleellinen kunnan elinvoimaisuudelle. Kestävän kehityksen tavoitteisiin ei mahdu pelkän yksityisautoilun varassa olevaa kuntaa
- Aseman ympäristö vaatii kunnostamista
- Hyvät junayhteydet
- Juna- ja bussiyhteyksiä kehitettävä. Varsinaista asemaa kehitettävä.
- Juna-asema. Ainut keino liikkua ilman autoa
- Juna asema, kulkeeko edes enää??
- Junarata, julkinen liikenne
- Junavuoroja enemmän
- Junavuoroja myös viikonloppuna
- junayhdeydet tunnin välein
- Mahdollistaa työ- ja koulumatkat.
- Siisti juna-asema
- Tarvitaan paremmat julkiset kulkuyhteydet työmatkalaisille ja koululaisille.
- Toimiva juna yhteys
- viikonloppun junat ja arkipäivisin ennen puoltapäivää myös
- Syöttöliikenne busseilla junavuoroille ja eri asutusalueille
- Tågförbindelser också på veckoslut



# Viihtyisyyden ja laadun osatekijät

Asuminen ja arkkitehtuuri

## Palonummi:

- Palonummi, mukava omakotialue
- Ainoa kehittämisen mahdollisuus
- Pientalovaltainen asuinalue erottuu edukseen ja luo viihtyisyyttä ja luo turvallisuutta puistomaisine jalkakäytävineen.

## Billskogintie

- Sopivasti sivussa ihan "ytimestä", mutta hyvä tavoitettavuus. Uutta asuntotuotantoa, uusia veronmaksajia.

## Uusi kampus:

- Palvelukeskus
- Uusi kampus edustaa tätä päivää
- Uusi kampus

## Rumat kerrostalot

- Kerrostalot tässä kaipaavat kipeästi faceliftiä tai mieluummin purkua
- Vanhojen ja huoltamattomien talojen sijainti ns. paraatipaikalla ei ole kaunis eikä kovin edustava näky.
- Purkakaakaan nuo kerrostalot

## Omakotitalo

- Mukavaa asumista omakotitaloissa

## Kauppa:

- Kauppa – milloin saamme toisen?

## Sjundbyn kartano

- Korkealaatuinen asuinalue
- Puisto

## Keskusta

- Kunnan nykyään omistama rakennus pilaa koko keskustan ja tulee purkaa
- Kunnan keskusta on meidän käyntikorttimme.
- Aseman liikekeskuksen tilalle jokin tyylikäs nykyaikainen liikekeskus, jonka yläkerrassa esim. asuntoja.
- Keskustaan viihtyisyyttä kaikilla tasoilla: rakennukset, luonto, puistot, palvelut
- Koko näkyvä kuntakeskukseen on kuin automarketin takapihalta, parkkipaikan takaa. Ei lainkaan houkuttele pistäytymään.
- Aikaisempi vastaus. Miksi uudet rumat rakennukset, rumat vahvat värit ja kaikki erinäköisiä ja aivan liian suuria ahtaissa tiloissa. Visuaalinen maalaisidylli kuntoon.

## Uusi kerrostalo

- Uusi siisti kerrostalo
- Tyylikäs uusi kerrostalo, etenkin jos vertaa svenska skolanin vieressä olevaa rähjää joka toivottaa tervetulleeksi siuntioon..

## Autiotalo

- Tämä autiotalo voisi korjata tai purkaa. Nykytilanne ei viihtyisä ja luo oudon ja turvattoman ympäristön.

## Joen läheisyys

- Joki pitää saada näkyviin!

## Vanha talokanta

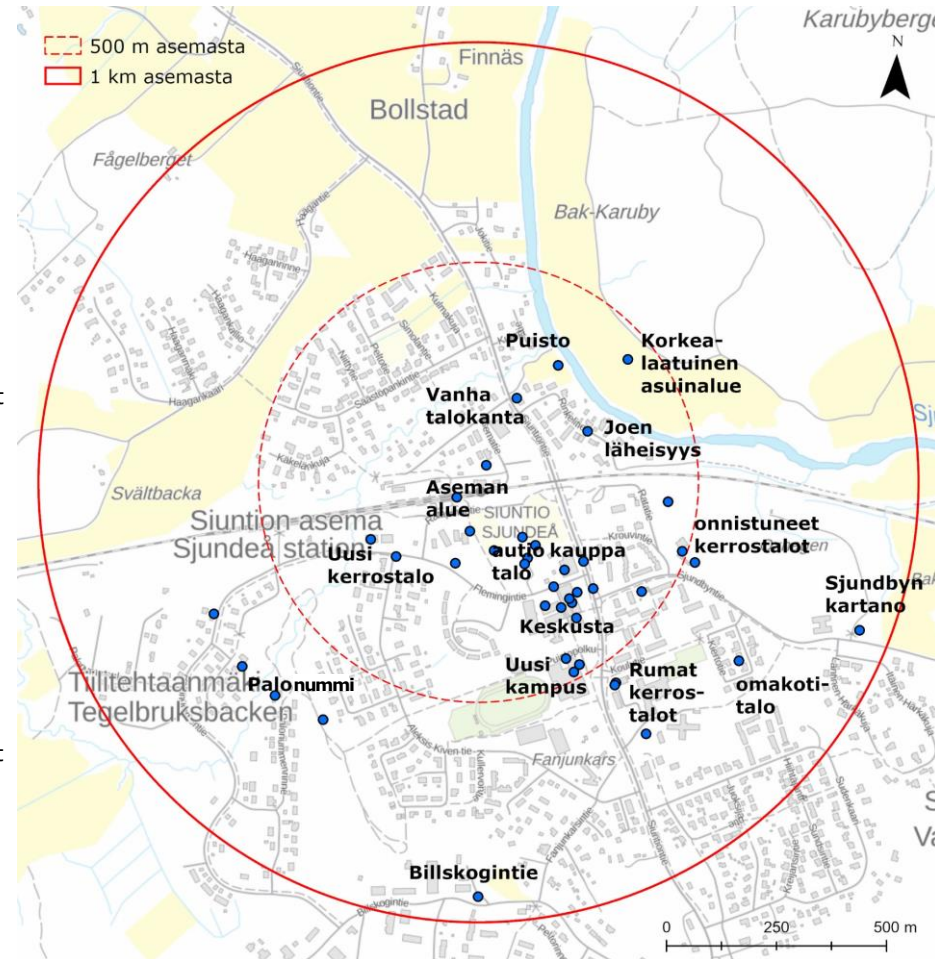
- Vanhaa talokantaa on syytä vaalia.

## Aseman alue:

- Aseman alueen asuntorakentamista vauhditettava, nykyisellään alue on keskeneräisen jättömaan näköinen ja heikentää identiteettiä viihtyisyyttä ja houkuttelevuutta
- Juna asema tärkeä työmatkailaisille
- jos julkiset kulkuyhteydet toimisivat paremmin olisi hyvä paikka asua lähellä julkisia. Arkkitehtuuri rumaa ja vanhentunutta. Yleisilmettä tulisi kaunistaa edes puistomaisella ulkonäöllä.

## Onnistuneet kerrostalot

- Mukavaa asumista kerrostalossa
- Kerrostalojen onnistunut sijoittelu hieman kauemmas ydin alueesta, jolloin se ei varjosta ja luo liian kaupunkimaista fiilistä. Näin asukkailla myös paremmat näköalat.





# KARTTAKYSELY

Kuntakeskus nyt ja  
tulevaisuudessa

Hyväkuntoiset, arkkitehtonisesti kauniit  
rakennukset erilaisiin tarpeisiin

Matalaa rakentamista

Tiivis

Uudenlaisen tekemistä kaikille

Elävä/eloisa/vireä

Kohtaamispaikkoja

Siisti

Kylämäinen

Oleskelupaikka

Maalaismainen

Viihtyisä

Vehreä/viheralueita

Riittävät peruspalvelut

Helposti saavutettava julkisilla

Nuoret ja lapsiperheet

Yrittäjiä

Yhteisöllinen

Kodikas

Puutalovaltainen

Turvallinen

Kutsuva

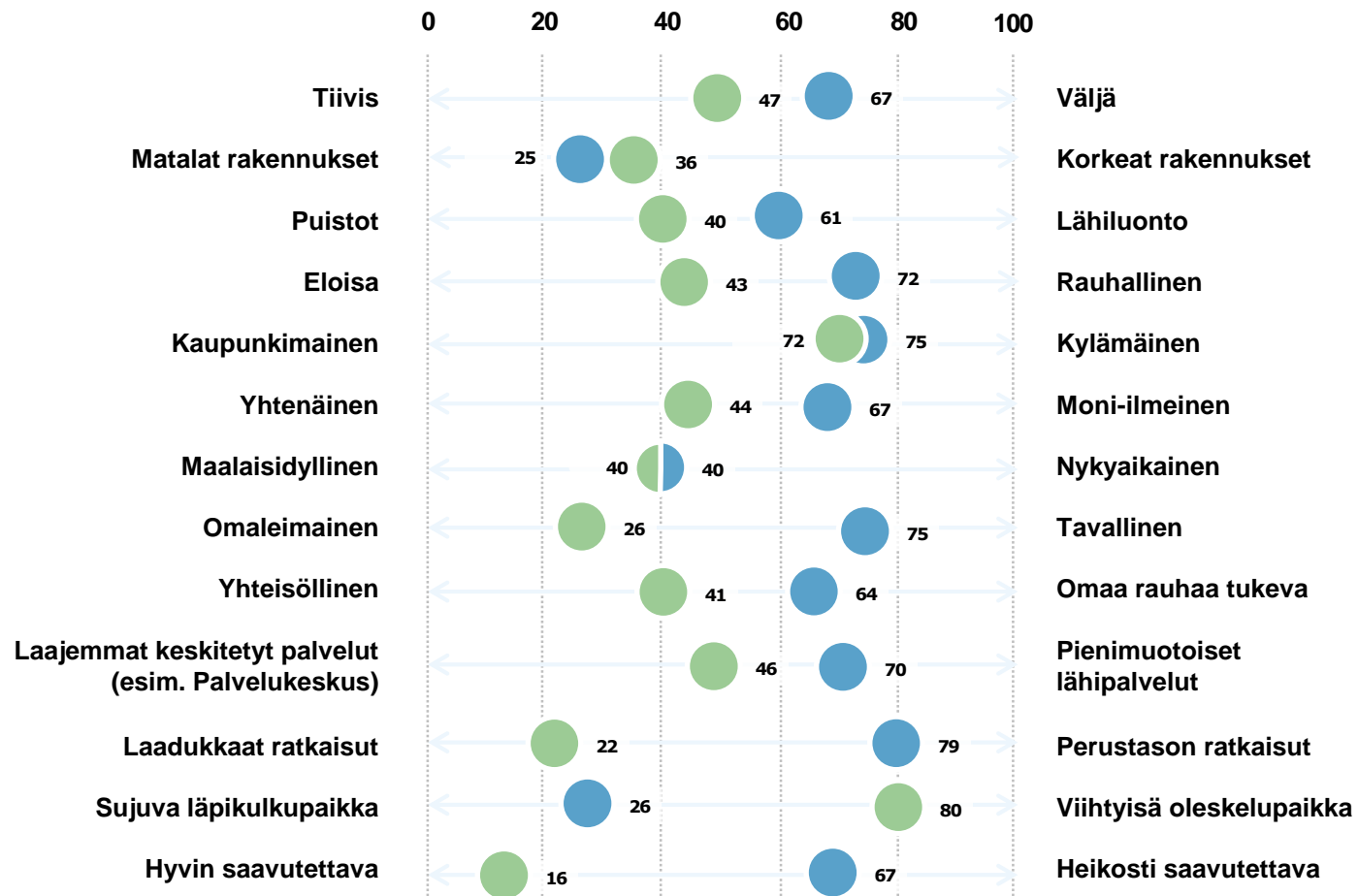
Ilmainen  
moderni  
rauhaa



# SIUNTION KUNTAKESKUS NYT JA TULEVAISUUDESSA

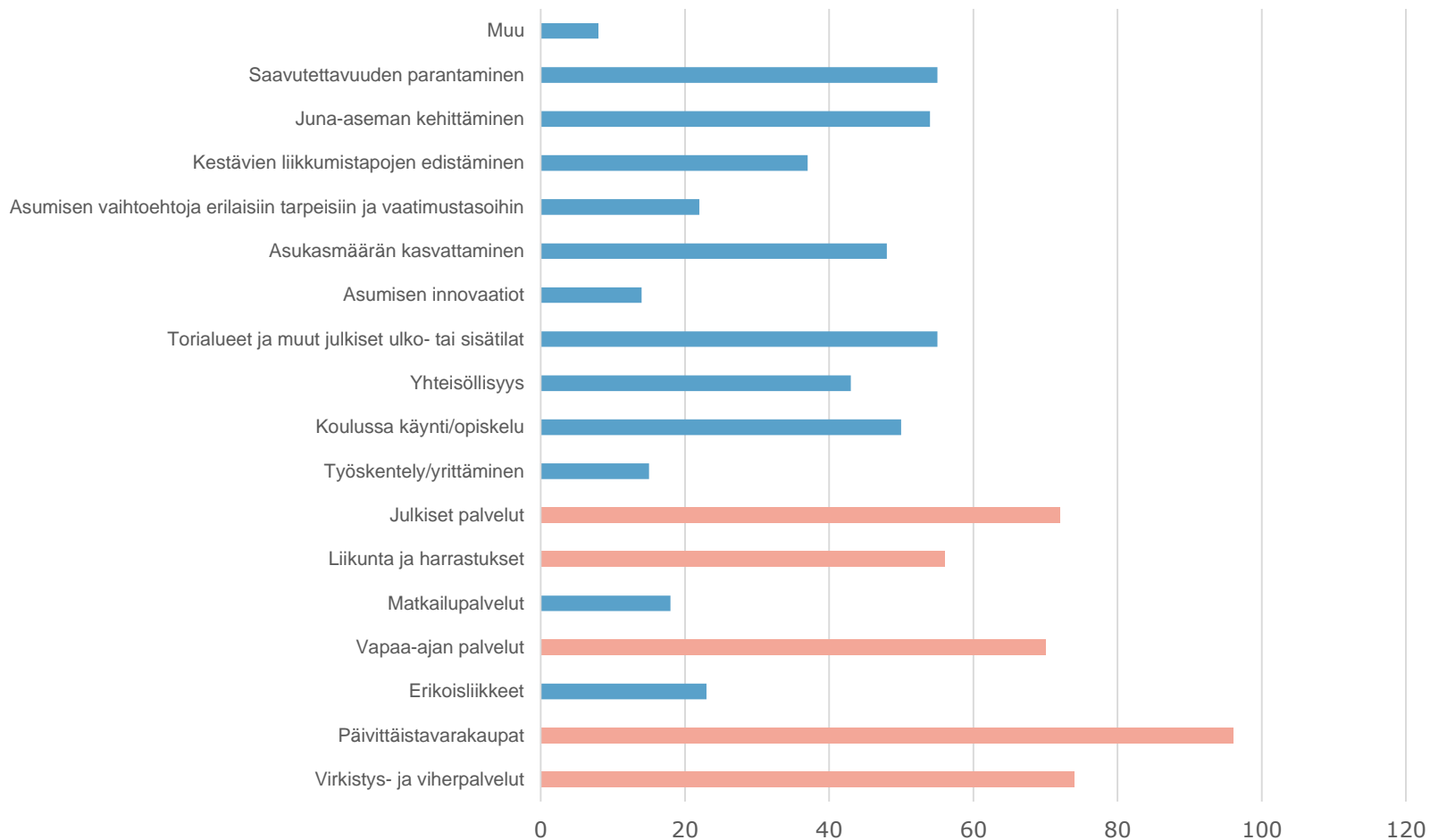
Osiossa kartoitettiin ensin Siuntion kuntakeskuksen viihtyisyystekijöiden nykytilaa ja myöhemmin vastaavalla kysymyksellä tulevaisuuden toivetilaa ("Mikä mielestäsi kuvaa Siuntion keskustan alueen nykytilannetta/tulevaisuutta? Valitse liukurista mielestäsi kuvaavampi tila.")

● Nykytila ● Tulevaisuus



## KESKUSTAN PALVELUT JA TOIMINNOT 1/2

Kysymys: Mitkä ovat mielestäsi keskeisimmät kehitettävät asiat, joihin keskustassa tulisi panostaa? Vastaajat saivat valita viisi tärkeintä asiaa ja tuloksissa näiksi nousi **päivittäistavarakaupat, virkistys- ja viherpalvelut, julkiset palvelut, vapaa-ajan palvelut** sekä **liikunta- ja harrastuspalvelut**.



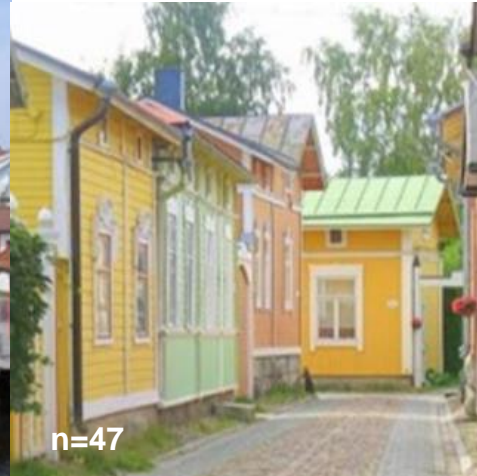
## KESKUSTAN PALVELUT JA TOIMINNOT 2/2

### Kohdan "Muu" vastauksia:

- Kuntaliitos, jaetaan Kirkkonummi, Lohja, Vihti
- Rakentamisen helpottuminen pohjois-Siuntio
- Rakennusoikeuksia lisää pohjois-Siuntioon
- Pohjois-Siuntion kaava on 30 vuotta vanha ja se tulisi päivittää. Pohjois-Siuntioon on vaikea saada rakennuslupia ja asuntokanta on vanhaa. Mielestäni kaava pitäisi päivittää kunnan elinvoimaisuuden säilyttämiseksi.
- Bänditilojen tarjoaminen ja niistä tiedottaminen
- Myös yleinen kunnossapito ja sen laatu. Kesäisin keskustan alue saattaa olla aivan ruokottoman näköinen.
- Siuntion keskustan ilmettä tulee parantaa siistimällä, korjaamalla ja kehittämällä
- Liikuntareitit, pururata ei ole riittävä koko kunnan käyttöön. Nyt jo kesäisin "varattu" frisbee golffaajille ja joutuu varomaan ettei kiekot lentele päähän ja talvella hiihtäjät valloittaa radan eli metsä/ liikunta reittejä ihan kävelijöille jne, jonne sallittua ottaa myös koirat mukaan!
- Kylällä asfaltit surkeat esim. rullaluisteluun.
- Korruption ja suhmuroinnin vähentäminen. Jokaises pikkukunnassahan tätä on, mut Siuntio vois oikeesti kehittyä jos eivät eläis kuplassa
- Säästöpankintien voisi asfaltoida kerrankin, eikä paikkailla kymmenien vuosien ajan.

# UNELMIEN SIUNTION KESKUSTA 1/2

Vastaajia pyydettiin valitsemaan alla olevista kuvista enintään kolme, jotka kuvaavat heidän mielestään unelmiensa Siuntion keskustaa. Eniten vastauksia saaneet kuvat ovat kooltaan suurempia ja vähiten pienimpiä.





# UNELMIEN SIUNTION KESKUSTA 2/2

Vastaajat saivat myös kuvata vapaasti unelmiensa Siuntiota:

## ”*Moderni Emmerdale*”

### Siuntiolaisen näkökulma:

*”Kun suomalainen ihminen tulee ensimmäistä kertaa Siuntion keskustaan, hän kiinnittää huomiota hyväkuntoisiin rakennuksiin, jotka erottavat Siuntion muista samankokoisista kunnista. Hän huomaa myös, että Siuntiossa asuvat käyvät hakemassa paikallisen leipomon tuoretta leipää keskustassa sijaitsevasta puodista, jossa myydään paikallisten tuottajien tuotteita. Viereisen oven takana on esillä paikallisen kulttuuriyhdistyksen jäsenten teoksia, ja keskustasta löytyy kahvia ja terassi, jolla voi viettää leppoisaa päivää. Ja kaiken tämän voi saavuttaa niin junalla kuin autollakin.”*

### Turistin näkökulma:

*”Kun japanilainen turisti saapuu ensimmäisen kerran Siuntioon, hän hämmästyttävästi puuarkkitehtuurin määrää ja sitä, että pienessä suomalaiskaupungissa pääsee viitoitetulle luontopolulle suoraan keskustasta, paikallisten taiteilijoiden teoksia esillä pitävän ihastuttavan putiikin takaa. Hänelle ja monelle ulkomailta tulevalle turistille tällainen on valtavan eksoottista, ja suomalaistaiteilijoiden luonnosta ammentavat teokset”*

Hyväkuntoiset, arkkitehtonisesti kauniit  
rakennukset erilaisiin tarpeisiin

**Matalaa rakentamista** Tiivis

Enemmän tekemistä kaikille **Elävä/eloisa/vireä**

**Kohtaamispaikkoja Siisti**

**Kylämäinen Oleskelupaikka**

**Maalaismainen**

**Viihtyisä Vehreä/viheralueita**

**Riittävät peruspalvelut**

**Helposti saavutettava julkisilla**

Nuoret ja lapsiperheet **Yrittäjä Yhteisöllinen**

**Kodikas Puutalovaltainen Turvallinen**

**Kutsuva** Iloinen  
moderni  
rauhaa

# MUUT TERVEISET

## **Onko sinulla vielä muita terveisiä maankäytön kehityskuvan esittämien kehitysalueiden ja/tai keskustan viihtyvyydestä ja laadusta tai kehitysprosessista?**

- Siuntion kannattaisi viestiä hyvistä puolistaan enemmän. Käytännössä kun kaikki tarpeellinen on olemassa.
- Kannattaa miettiä, mitä tänne muuttavat ihmiset arvostavat (eli miksi muuttavat esim pk-seudulta tänne): He hakevat ihmisen kokoista kylää, jossa on rauhallista ja turvallista sekä voi nauttia maaseudun ja luonnon läheisyydestä. Ihmiset eivät kaipaa, että Siuntio on vaikkapa Espoo minikoossa. Tänne muuttavat etsivät lintukotoa, jossa voi kokea turvallista yhteisöllisyyttä ja kylämaisyyttä.
- Uudet aseman kerrostalot radan varressa suht kauniita. Samanlaista kaunista ja ajaonta puurakentamista keskustaan ja kirkonkylään kiitos!
- Störsvikin kaava-alueen muutos, mahdollisuus vapaa-ajan asumisen muuttamista vakituiseen asumiseen.
- Kahvimaan kaavan tarkastaminen. Muuttoliikettä/kuntaveronmaksajia olisi tulossa pohjois-Siuntioon. Mutta ei saa rakentaa.
- Nykyinen kehityskuva on hyvä alku, mutta kaipaa vielä iterointia ja yhtenäistämistä brändimateriaalin ja strategiatyön kanssa. Yhdessä nämä kolme asiakirjaa voivat olla hyvä kokonaisuus.
- Kunnallistekniikan nykyaikaistaminen, mm. uusi vesitorni, jotta hanoista tulee vettä muutenkin kun liruttamalla. Katuvalaistuksen parantaminen: nyt Sjundbyntien ja keskusta - kylpylä -välin jalkakäytävillä pidettävä omaa lisävaloa kun ei näe mihin pimeässä astuu.
- Huolto voisi hoitaa hommansa. Tekninen palvelu voisi vastata puheluihin ja sähköposteihin.
- Nopeasti purettava keskustan vanha liikerakennus ja uutta modernia liiketilaa tilalle. Vuokratalot purettava ja uutta puutalorakentamista tai palveluasumista tilalle. Vuokra-asuminen radan varteen.
- Yhtenäisempää arkkitehtuuria, joka kunnioittaa vanhaa.
- On hienoa, että Siuntiota nyt kehitetään. Toivon, että kuntamme mahdollisuudet hyödynnetään eikä suurista suunnitelmista huolimatta tyydytä bulkkiin ja helpompien ja halvempien vaihtoehtojen valintaan. Eräs avainseikoista on saada maanomistajien kanssa aikaan sellainen keskusteluyhteys, että luonnon helmiä päästään markkinoimaan.

**3.**

# **YHTEENVETO JA SUOSITUKSET**



# VIIHTYISYYDEN ELEMENTTEJÄ

- Pikkukylämäisyys, maalaismiljö
- Yhteisöllisyys, kyläaktiivien huomiointi
- Elävyys, tapahtumat, kampanjat
- Kaupunkitaide, kauniiden elementtien valaisu
- Alueen historiasta kumpuava suunnittelu
- Rakennusten julkisivujen kunnostaminen, huonokuntoisten rakennusten purkaminen
- Laajoille parkkialueille uusi käyttötarkoitus
- Arkkitehtonisesti kauniit rakennukset, yhtenäinen tyyl
- Ympäristöön sulautuva rakentaminen, luonnon huomiointi rakentamisessa
- Alueprofiilien kehittäminen ja markkinointi
- Erottautuminen esim. kestäväällä rakentamisella ja ekologisuudella
- Erilaisten asumispreferenssien huomiointi
- Kodikas, kutsuva
- Keskeisten kohteiden näkyvyyden parantaminen, rohkea suunnittelu, tunnistettava arkkitehtuuri
- Monipaikkaisuus, etätyö ja vapaa-ajan asuminen

- Riittävät peruspalvelut lähellä
- Nykyaikainen liikekeskus
- Palveluiden monipuolistaminen, 24/7 kauppa, verkkokaupan mahdollisuudet (noutopaikka)
- Lähihuoka, pikkupuodit
- Joustava, erilaiset toimijat ja toiminnot mahdollistava kaavoitus
- Modernit ja muunneltavat tilat kaupalle ja teollisuudelle
- Kauppapaikka paikallisille tuottajille, esittelypaikka paikallisille yrittäjille
- Toimijoiden välisen yhteistyön kehittäminen
- Vapaa-ajan palvelut
- Kulttuuri ja taide esiin

- Keskustan kävelyalueet
- Matkakeskus
- Valaistutetut kävelyn ja pyöräilyn väylät
- Kestävän liikkumisen laatureitit ja keskeisten yhteyksien viihtyvyyden parantaminen (mm. Siuntiontie)
- Kaupunkipyörät, välinevuokraus (veneet, pyörät, kanootit)
- Kuntakeskukset yhdistävä kevyen liikenteen reitit, katuvalaistus, bussikatokset
- Saavutettavuuden parantaminen kaikilla kulkumuodoilla
- Kestävän liikkumisen houkuttelevuuden parantaminen, vuorovälit, katokset, liipy
- Teiden kunnossapito, siisteys
- Selkeät reitit ja opastuksen parantaminen
- Liikenneturvallisuus, vaarallisten risteysten parantaminen, liikennevalot
- Riittävän kokoiset parkkialueet
- Raskaalle liikenteelle omat reitit, melun ja tärinän vähentäminen

- Luonnontilaiset alueet, retkeilypalvelut, opastus
- Luonnon arvokohteiden säilyttäminen
- Näkymien avaaminen
- Peltoalueiden hyödyntäminen virkistyskäytössä
- Monipuoliset ulkoilumahdollisuudet eri harrastusmuodoille
- Kohtaamis- ja oleskelupaikat, penkit, taskupuistot reittien varrella
- Merellisyyden ja vesistöjen hyödyntäminen (mm. Siuntionjoen jokipuisto), kaikille pääsy vesistöjen äärelle, rantapromenadi
- Meren läheisyyteen liittyvät aktiviteetit ja palvelut, rantakahvila
- Aukiot ja torialueet. Tapaamispaikkoja sisällä ja ulkona. Kylätorit
- Estevaikutusten vähentäminen (joet, tiet, voimajohdot)
- Eri ikäryhmien huomioon ottaminen harrastusten ja liikkumisen kannalta
- Toiminnallinen ja yhteisöllinen lippulaivapuisto eri ikäryhmille. Leikki- ja koirapuistot ja koiraitaukset, aikuisten ulkoliikuntavälineet



# JATKOTOIMENPIDE-AIHIOT

## **Kaavoitus**

- Koko kunnan yleiskaava / maankäytön suunnitelma, joka tarkoittaa kunnan maankäytön ja liikkumisen tulevaisuuden tahtotilaa. Suunnitelmassa huomioidaan myös maakunnalliset ja valtakunnalliset tavoitteet. Muodostetaan näkemys palveluverkon tulevaisuudesta
- Kuntakeskuksen kaavarunko ja roolin selkeyttäminen osana Siuntion maankäytön kokonaisuutta
- Painopistealueiden tarkempi yleis- ja asemakaavoitus kunnan maankäytön tavoitteet ja kokonaisuus huomioiden

## **Suunnittelu- ja selvitystarpeet**

- Alueelliset suunnitteluohjeet / rakentamistapaohjeet
- Keskeisten käyttäjäprofiilien selvittäminen ja tarkempi huomiointi suunnittelussa ja Siuntion mielikuvan muodostamisessa, markkinointitutkimus
- Opastuksen suunnittelu
- Alueprofiilien vahvistaminen suunnittelun ja markkinoinnin tueksi
- Kirkonkylän roolin selkeyttäminen ja kehittäminen vetovoimaiseksi kokonaisuudeksi
- Tunnistettujen helmien tarkempi konseptointi ja jalkautuksen tuki (toimijahaku)

## **Lyhyen ja pitkän aikavälin toteutukset**

- Lyhyen aikavälin nopeat / edulliset toteutukset yhteistyössä asukkaiden ja toimijoiden kanssa joilla osoitetaan, että viihtyvyyttä kehitetään jatkuvasti
- Pitkän aikavälin suunnitelmat viihtyisyyden kehittämiseksi

## **Yhteistyön parantaminen**

- Aktiivinen yhteistyö alueen toimijoiden, maanomistajien, asukkaiden ja viranomaisten kanssa